



今月の表紙 4月6日

市内の5小学校で入学式が行われ、新1年生137人が元気に登校しました。

中央小学校では50人の新1年生が緊張した様子で入学式場に入場。初めての校長先生の式辞や児童会長と2年生から歓迎の言葉と呼びかけが贈られました。

巻頭

5月9日から高齢者向け 給付金の申請が始まります

主な内容

- ♪ 平成28年度予算 総額283億541万7,000円の使い道 4・5
- ♪ 市役所の組織が一部変わりました 8・9
- ♪ 20歳からのアップル検診～子宮頸がん検診～ 16
- ♪ 道営住宅の入居者募集 29

熊本地震災害義援金にご協力ください

①市役所 1階総合案内窓口および②総合福祉センターに義援金の募金箱を設置しています。皆様のご協力をお願いします。

問合せ ①日本赤十字社美唄市地区（市役所生活環境課内）
②美唄市共同募金委員会（社会福祉協議会内）

詳しくは29ページをご覧ください

義援金を語った特殊詐欺に注意!!

メロディー

美唄市広報

2016 5



びばい桜2016 5月7日(土)・8日(日)

5月9日(月)から

高齢者向け給付金の申請が始まります

申請・ 問合せ

- ▶申請方法に関する問い合わせ
美唄市役所「高齢者向け給付金」窓口 ☎63-0135へ
- ▶制度に関する問い合わせ
厚生労働省 臨時福祉給付金に関する専用ダイヤル ☎0570-037-192へ

経済成長の賃金引き上げの恩恵が及びにくい、所得の低い高齢者を支援し、個人消費の下支えとして給付金を支給します。対象となる可能性のある方には、4月末に申請書を送付しています。

支給要件

▶支給対象者

- 平成27年度臨時福祉給付金の対象者のうち平成28年度中に65歳以上になる方
平成27年度臨時福祉給付金の対象者とは...平成27年1月1日時点で美唄市に住民票があり、住民税(均等割)が課税されていない方です。

ただし、[•課税されている方に生活の面倒を見てもらっている場合
•生活保護の受給者である場合 など] は除きます

- ▶支給額 •1人につき30,000円(1回限り)

確認じゃ



フクシカクニンジャ

申請方法

- ▶申請先:市役所1階会議室 臨時福祉給付金推進室「高齢者向け給付金」窓口
- ▶申請受付期間:5月9日(月)~8月8日(月)(当日消印有効)
- ▶提出書類:申請書~対象となる可能性がある方に、4月末に送付(郵送)しています
市役所1階会議室および④窓口にも備え付けています



本人確認書類

健康保険証、運転免許証、住民基本台帳カード、旅券などの写しのいずれか1つを添付

指定した口座が確認できる書類

金融機関名、口座番号、口座名義人(カナ)が分かる通帳やキャッシュカードの写し

昨年度臨時福祉給付金を受給された方で、今年度も同じ金融機関口座を希望される場合は、通帳などの写しの添付は必要ありません。

- ▶提出方法:返信用封筒を同封しますので、できるだけ郵送で申請してください

給付金の受取方法

- ▶申請書に記載した指定口座に入金されます

金融機関口座を持っていないなど、振り込みによる支給が困難な場合には窓口で受け取ることができます。

給付金の受け取りまでは、1カ月半~2カ月程かかります。

ご注意

- ▶昭和27年4月1日以前(4月1日を含む)に生まれた方が対象になります
- ▶原則として、申請期間外の申請や平成27年1月1日時点で美唄市に住民票がない方の申請は受け付けられませんのでご注意ください
- ▶申請期間などは、各市区町村により異なります。美唄市以外が申請先となる方は、事前にその市区町村に問い合わせるか、ホームページなどで確認してください

❗「高齢者向け給付金」の“振り込め詐欺”や“個人情報の詐取”にご注意ください。

ご自宅や職場などに市町村や厚生労働省の職員などを装った電話がかかってきたり郵便が届いたら、迷わず、お住まいの市町村や最寄りの警察署(警察相談専用電話(9110))にご連絡ください。

びばい桜 2016

とき

5月7日(土) 11時～20時20分
8日(日) 11時～15時

ところ 東明公園

内容 ミニコンサート(出演:ラバースンウル、MASAKO、浅井美歩、箭原颯、吉野明一郎、岸孝志、栃原亨子ほか)、ダンス、カラオケ大会、地産戦隊ヒバレンジャーショー、売店 など

7日(土)20時～花火大会開催
(荒天の場合は8日(日)20時に順延)

詳しくは開催直前の新聞折込チラシまたは、美唄観光物産協会のホームページ (<http://bibai-kaniko.com/>) をご覧ください



5月7日(土)開催
カラオケ大会参加者募集
部門 11時～ヤング(50歳未満)の部
15時～マスターズ(50歳以上)の部
曲目 題名または歌詞に「桜」が入った曲に限りませ
豪華景品多数!

主催・申込・問合せ
美唄観光物産協会 ☎63-0103
または ☎080-6064-7463 へ

7月からの条例施行に向けて、

受動喫煙防止にご協力ください

『おいしい空気のまちびばい』をめざして

問合せ 保健センター ☎62-1173

タバコを吸わない人が、タバコの煙を吸うことを「受動喫煙」と言います。大人にはがんや心臓病、妊婦や子どもには、低出生体重児や乳幼児突然死症候群、喘息などの影響があります。受動喫煙を防止するためには、皆さんの受動喫煙に対する関心と理解が必要です。7月に施行する「受動喫煙防止条例」では、不特定多数の方が出入りする公共施設での受動喫煙とタバコの煙が人の生活に悪影響を及ぼすことから、それを未然に防止し、皆さんの健康で快適な生活の維持を図ることを目的としています。

禁煙・分煙ステッカーの配布について

市内店舗や事業所などの入口に張れる受動喫煙防止のための禁煙・分煙ステッカーを作成しました。希望される事業主の方は、保健センターでお受け取りください。



禁煙週間 5月31日～6月6日 世界禁煙デー 5月31日

タバコのことを知ましょう

タバコには約4,000種類の化学物質、200種類の有害物質と約50種類の発がん性物質が含まれ、生活習慣病や心臓病・脳卒中・がんの発病、COPD(慢性閉塞性肺疾患)と言われる肺の病気を引き起こします。女性にとっては、妊娠出産に影響があり、美容にも良いとは言えません。

禁煙について

禁煙が難しいのは「習慣とニコチンによる依存」が影響していると言われています。ストレス解消をタバコでしているのではなく、「ニコチンが切れるとイライラするのでタバコを吸う」ということがニコチン依存と言われる理由です。そのため、禁煙は、禁煙外来での相談と生活の中でタバコを吸わない「心地よさ」を発見することが大切と言われています。

受動喫煙防止について、出前講座ができます

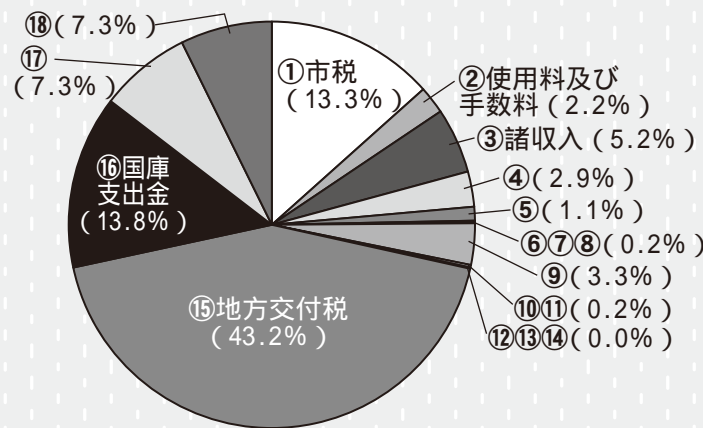
町内会や老人クラブ、PTAなどの集まりでご希望がありましたら保健センターまでご連絡ください。

国の経済対策などに配慮しながら、将来を見据えたまちづくり施策の推進と健全な財政運営のために「びばい未来交響プラン(第6期美唄市総合計画)」の都市像に掲げる「食・農・アートが響き合う 緑のまち 美唄」の実現を目指し、地域経済の活性化、環境(ごみ処理・都市基盤)の整備、安全・安心の確保、人づくりを重点施策として、限られた財源の中で、事業の選択と集中を図り、所要の事業について予算計上しています。主な事業については、以下のとおりです。

歳入

自主財源	37億1,538万2,000円
①市税	21億657万4,000円
②使用料及び手数料	3億4,669万1,000円
③諸収入	8億1,932万6,000円
④その他(財産収入など)	4億4,279万1,000円

依存財源	120億2,718万5,000円
⑤地方譲与税	1億8,100万円
⑥利子割交付金	270万円
⑦配当割交付金	1,200万円
⑧株式等譲渡所得割交付金	1,600万円
⑨地方消費税交付金	5億1,300万円
⑩ゴルフ場利用税交付金	1,010万円
⑪自動車取得税交付金	2,730万円
⑫国有提供施設等所在市町村助成交付金	40万6,000円
⑬地方特例交付金	330万円
⑭交通安全対策特別交付金	450万円
⑮地方交付税	67億9,400万円
⑯国庫支出金	21億6,926万2,000円
⑰道支出金	11億5,181万7,000円
⑱市債	11億4,180万円



()内は一般会計全体に占める割合

自主財源とは...

地方公共団体が中央政府に依存しないで独自に調達できる財源。地方税のほか、手数料・使用料・寄附金など。

依存財源とは...

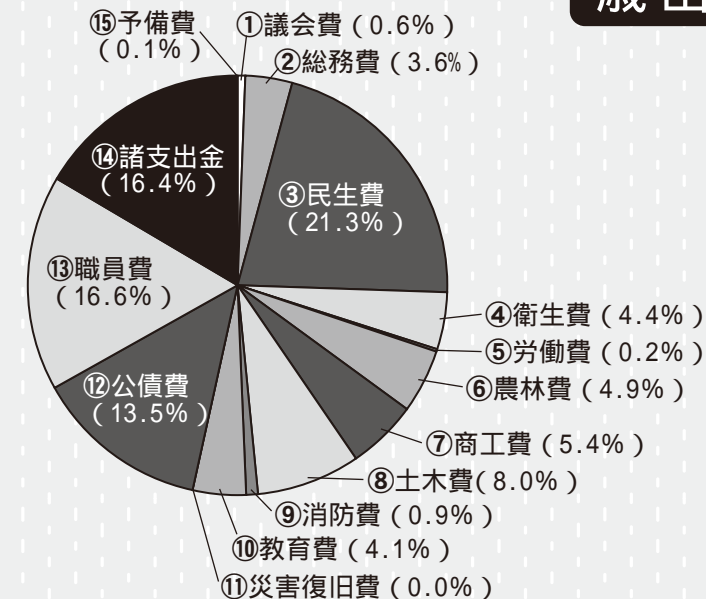
地方公共団体が中央政府や上層の地方公共団体に依存するかたちで調達する財源。地方交付税のほか国庫支出金・都道府県支出金など。

一般会計 157億4,256万7,000円 (前年比 4.7%)

目的別内訳

①議会費	1億99万円
②総務費	5億7,284万8,000円
③民生費	33億5,680万8,000円
④衛生費	6億9,017万9,000円
⑤労働費	2,794万6,000円
⑥農林費	7億7,796万5,000円
⑦商工費	8億4,772万6,000円
⑧土木費	12億5,299万1,000円
⑨消防費	1億4,828万3,000円
⑩教育費	6億3,956万6,000円
⑪災害復旧費	30万円
⑫公債費	21億1,440万8,000円
⑬職員費	26億649万6,000円
⑭諸支出金	25億8,606万1,000円
⑮予備費	2,000万円

歳出



()内は一般会計全体に占める割合

目的別内訳とは...

議会費、総務費、民生費など行政目的別に分類したものの。

性質別内訳とは...

人件費、物件費、維持補修費などその性質により分類したものの。

特別会計

特定の資金で一般会計と区別して事業を行う会計 ()内はすべて前年比

	97億1,068万3,000円	(1.6%)
市民バス会計	4,801万7,000円	(3.5%)
国民健康保険会計	40億9,352万円	(2.0%)
下水道会計	19億1,446万5,000円	(0.5%)
介護保険会計	26億5,392万3,000円	(3.1%)
介護サービス事業会計	2億3,540万2,000円	(+6.3%)
後期高齢者医療会計	7億6,535万6,000円	(+1.1%)

企業会計

民間企業のようにその事業だけで独立採算をはかる会計 ()内はすべて前年比

	28億5,216万7,000円	(14.0%)
病院事業会計	16億134万5,000円	(23.9%)
水道事業会計	11億1,606万1,000円	(0.1%)
工業用水道事業会計	1億3,476万1,000円	(+41.5%)

歳出の性質別内訳 (前年比: %)

人件費(職員給与、議員報酬など) 24億6,560万円 +1.8%	補助費等、投資及び出資金(病院など企業会計への支出金、各種補助金など) 16億9,970万8,000円 +6.0%
物件費(施設管理費、一般事業費など) 19億9,047万9,000円 0.6%	普通建設事業費(道路や建物などの建設費) 8億1,530万円 0.7%
維持補修費(除排雪、道路建物補修費) 7億9,382万7,000円 +23.1%	公債費(借金の返済) 21億1,771万1,000円 7.4%
老朽化した公共施設の維持補修や点検、除排雪費用が増えたことから、昨年度より増えています。	繰出金(下水道など特別会計への支出金) 20億2,903万1,000円 +2.0%
扶助費(生活保護、児童手当など) 29億2,480万1,000円 +0.1%	その他(貸付金など) 9億611万円 50.3%
	平成15年度～平成17年度に建設した公共施設の元金償還が終了したことから、昨年度より減っています。
	美唄市土地開発公社、職業訓練法人美唄情報開発学園の解散などにより、貸付金が減額になったことから、昨年度より大幅に減っています。

都市計画街路整備事業	3,466万3,000円
河川整備事業	1,163万6,000円
住宅改修促進助成事業	1,100万円
水道事業(建設改良費分)	2億7,193万3,000円
工業用水道事業(建設改良費分)	6,457万6,000円

汚水整備事業	2億2,654万円
雨水整備事業	7,346万円
個別排水処理施設整備事業	2,638万6,000円
公園施設等再整備事業	3,760万円

誰もが健康でいきいきと暮らせるまちづくり

新規 市立美唄病院および保健福祉総合施設整備計画策定事業 2,603万3,000円

保健医療福祉の連携拠点となる市立美唄病院や保健福祉総合施設について、北海道が策定する地域医療構想との整合性を図りながら関係機関と協議を行い、施設整備に向けた基本構想・基本計画を策定します。

● 市立美唄病院事業

【救急】1億4,795万8,000円
【透析】1億8,103万8,000円

美唄市医師会との連携による救急医療体制を引き続き確保するとともに、市内で唯一透析治療が行える医療機関として、透析治療の維持継続を図ります。また、近隣中核病院との医療連携をさらに強化し、地域医療の確保に努めます。

● 臨時福祉給付金給付事業 5,816万5,000円

低所得者に対し、消費税引き上げによる影響を緩和するため、臨時福祉給付金の支給を行います。

新規 高齢者向け給付金給付事業

1億4,385万7,000円

経済成長における賃上げの恩恵が及びにくい高齢者に対し、給付金を支給します。

● 東地区生活支援センター整備事業

1,300万円

東地区生活支援センターを維持管理するため、必要な整備を行います。
【整備内容】暖房設備改修

定期予防接種事業	3,546万9,000円
中高年疾病予防事業	1,734万6,000円
地域支援事業	1億3,395万2,000円
間口除雪事業	1,049万1,000円

安全で安心して住めるまちづくり

● 高規格救急自動車整備事業

2,999万3,000円

救急出動への備えとして11年以上経過する高規格救急自動車を更新します。

● 防災資機材等整備事業 403万8,000円

被災時に必要な備蓄品、資機材を購入することで、地域の防災力向上に努めます。

● 総合福祉センター整備事業 1,526万円

地域福祉の拠点施設である総合福祉センターの維持管理に伴う整備を行います。
【整備内容】▶真空式温水器2台更新 ▶非常照明設備蓄電池交換など

消防水利整備事業	426万7,000円
消防施設整備事業	4,400万円
地域人材開発センター運営事業	1,300万円

みんなで力を合わせるまちづくり

● 美唄サテライト・キャンパス事業 5万円

運営協議会が行う各種講座などの運営経費の一部を負担金として支出します。

新規 公有財産解体事業 1,170万円

老朽化の著しい旧東明地域体育館の解体を行います。

広報事務	1,792万6,000円
人事評価制度構築・運用事業	219万円
参議院議員選挙事務	1,992万7,000円

人と情報が行き交いにぎわいが生まれるまちづくり

● 農商工連携推進助成事業

304万2,000円

市内農業者および商工業者が美唄産の農産物を活用した新商品の開発や、その商品の販路開拓等の取り組みを行う事業の掘り起しや、助成などの支援を行います。平成28年度から補助対象経費を拡充し、補助率を1/2から2/3に引き上げます。

● 特産品情報発信促進事業

2,648万1,000円

ふるさと納税を活用した特産品の情報発信および販路拡大を図ることを目的として、ふるさと納税をされた方に対して特産品などを贈呈します。



● 地域資源を活用した観光地づくり推進事業

1,436万6,000円

総務省の「地域おこし協力隊」の制度を活用し、市内事業者等と連携したイベント企画や地域資源の調査など、国内外の観光客のニーズを捉えた観光地づくりを進めます。

経営所得安定対策事業	1,530万6,000円
環境保全型農業直接支援対策事業	4,133万7,000円
多面的機能支払交付金事業	3億2,066万6,000円
移住・定住促進事業	1,092万4,000円

人と文化を育み交流が広がるまちづくり

● 東京オリンピック・パラリンピック合宿誘致推進事業 260万5,000円

スポーツ合宿誘致のため、各関係団体への誘致PR活動や東京オリンピック・パラリンピック競技大会組織委員会が行うキャンプ候補地ガイド掲載に伴う事務を進めます。

新規 スクールバス更新事業

1,709万4,000円

遠距離通学をする児童・生徒の安全で安心な通学を確保するために中型のスクールバスを更新します。



● 外国人講師小中学校派遣事業

998万8,000円

美唄市で雇用する外国人講師が、小・中学校の語学指導や外国語活動などを行います。平成28年度は講師を1人増員し、2人体制となります。

児童手当支給事業	2億2,966万6,000円
乳幼児等医療助成事業	2,158万5,000円
私立幼稚園就園奨励補助事業	2,084万3,000円
グリーン・ルネサンス推進事業	109万円

豊かな景観あふれるエコロジーなまちづくり

新規 道路ストック総点検(橋りょう)事業

8,000万円

道路利用者の安全確保と施設の老朽化による被害の防止を目的に、法令で定められた定期点検を実施します。
▶橋りょう点検 127橋

● 最終処分場・生ごみ堆肥化施設等管理運営事業 1億2,670万9,000円

清潔な生活環境の保全や公衆衛生の向上を図るため、美唄市一般廃棄物最終処分場、生ごみ堆肥化施設、一般廃棄物ストックヤードを適切に管理、運営します。



● 道路新設改良事業

2億4,158万4,000円

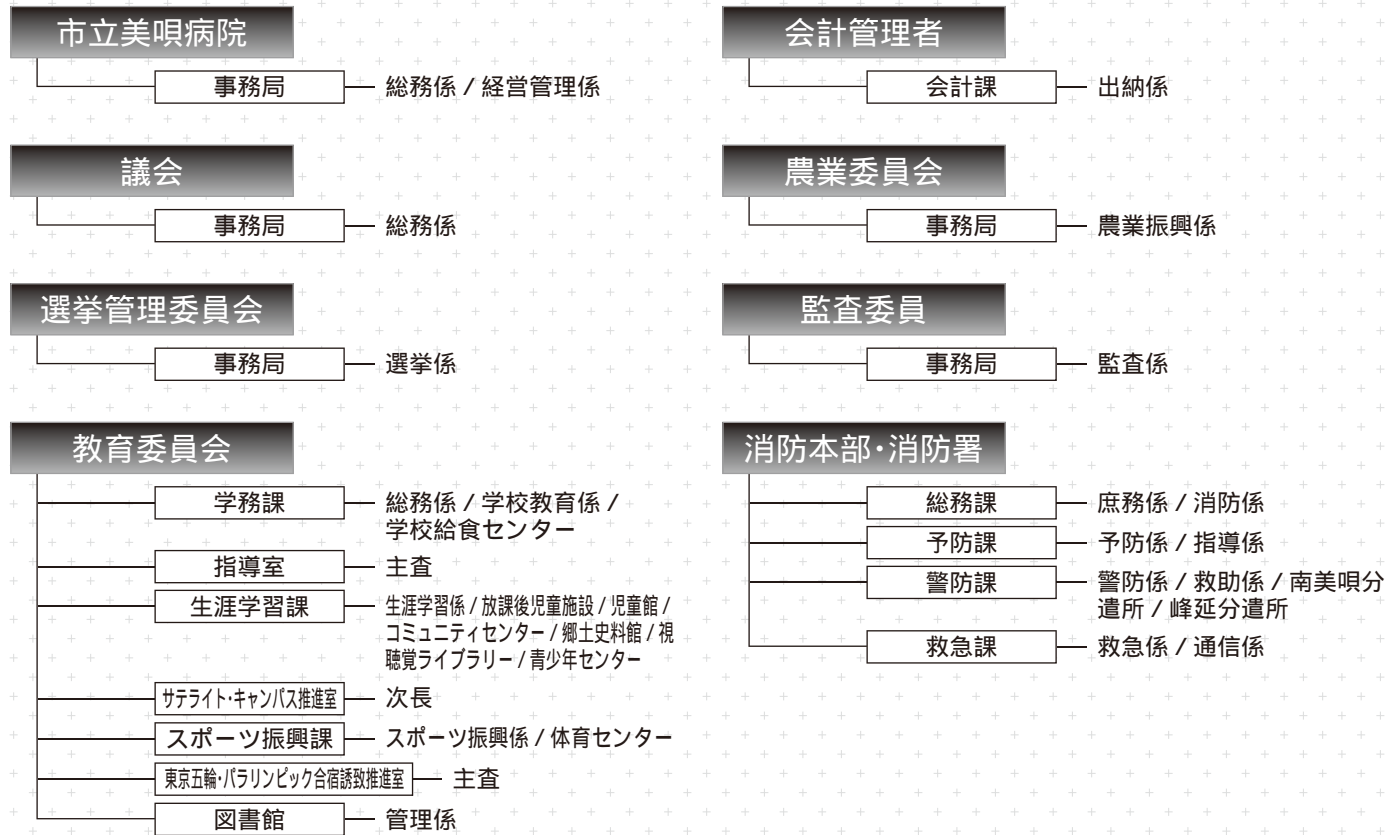
地域における未改良・未舗装の道路や側溝を整備します。

西21線道路舗装整備(H27国債)	L=1,972m
美培線道路改良舗装整備	L= 293m
拓北・峰樺西7号線道路舗装整備	L= 500m
開発・峰延西5号線道路舗装整備	L= 180m
ゆたかニュータウン1線実施設計	L= 370m
生活関連道路 簡易舗装 3地区	L= 300m
側溝 4地区	L= 230m

課などの主な変更点

- ◆ 総務部内に「総合戦略室」を設置し、総合戦略室に「総合政策課」「秘書広報課」を設置しました
- ◆ 市立3保育所を「美唄市立ピパの子保育園」に統合しました

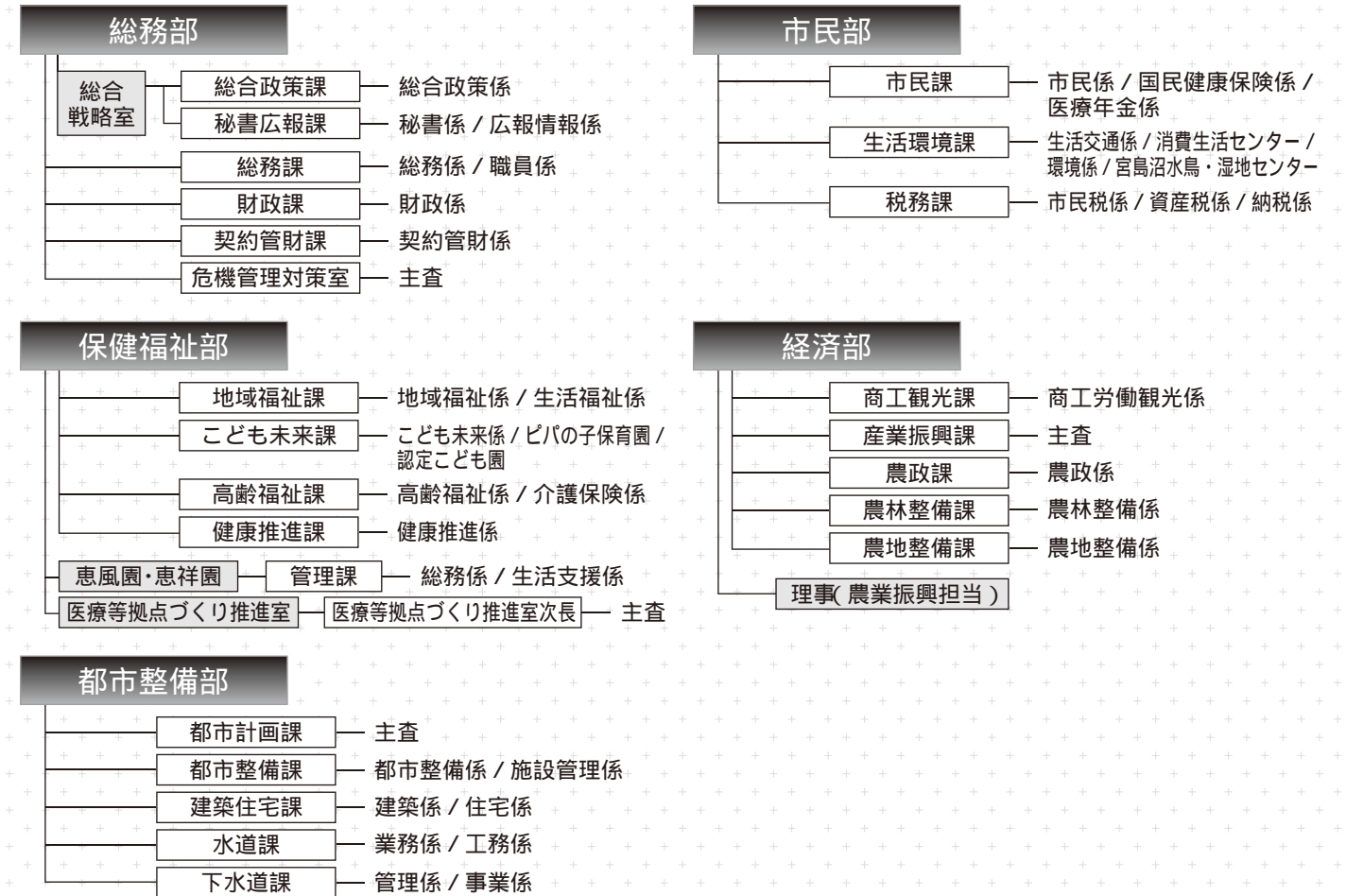
- ◆ 保健福祉部内の「理事（地域医療担当）」を「医療等拠点づくり推進室」に再編しました
- ◆ 経済部内に「理事（農業振興担当）」を設置しました
- ◆ 教育委員会事務局に「スポーツ振興課」を設置し、総務部から「東京五輪・パラリンピック合宿誘致推進室」を移管しました



市役所の組織が一部変わりました

問合せ 総務課職員係 ☎62-3135

4月から担当部署等の明確化を図るなど、市民の皆さんに分かりやすい効果的な組織体制を目的として、これまでのグループ制から係制に変更しました。組織体制の関係上、主査等を配置した課があります。



地域安全ニュース 問合せ 美唄警察署 ☎6-3-0110

5月11日～20日まで「春の地域安全運動」を実施します
地域住民の方々と連携し、事故や犯罪のない安全で安心して暮らせる地域づくりを目指します

- 悪質商法の被害に遭わないためのキーワードは「う・そ・つ・き」です
- ㊦ 上手い話を信用しない！...「絶対儲かる」などという話には、大きな落とし穴があります
 - ㊧ 相談する！...一人で判断せず、家族や知人、各種機関などに必ず相談しましょう
 - ㊨ つられて返事をしない！すぐに契約しない！...言葉巧みに契約を迫ってくる悪質業者に惑わされてはいけません
 - ㊩ きっぱり！はっきり！断る！...あいまいな返事は禁物です

- 子どもを対象とした犯罪被害の防止
～防犯標語「いかのおすし」を実践しましょう～
- いかにない、のらない、お おこえをだす、すく
に逃げる、しらせる
などの防犯指導を繰り返し行い、登下校時には見守り活動を行いましょう。
- 自転車の安全利用の推進〔安全利用5則〕
- ① 自転車は、車道が原則、歩道は例外
 - ② 車道は左側を通行
 - ③ 歩道は歩行者優先で、車道よりを徐行
 - ④ 安全ルールを守る
 - ⑤ 子どもはヘルメット着用

⚠ 特殊詐欺に注意!! 不審な電話があったら迷わず警察相談電話「#9110」へ連絡を!

地域おこし協力隊

活動日記

No.8

講座を受講中の作田

問合せ 商工観光課 ☎63-0112

作田です。先日「滝川市まちづくりセンター」で「無料活用講座」に参加しました。Facebookページ活用講座に所属している商工観光課では、Facebookでの情報発信を行っています。そこでは美唄市にまつわる情報や協力隊日記を載せているのですが、それに生かしたいと思うからです。

講師は、我々よりも以前から協力隊として活動している方で、この講座では人気のあるページを例に、気軽に読んでもらえる文章の構成方法や、たくさんリアクションを受けやすい内容、写真を見やすく工夫する方法などを分かりやすく説明していただいたほか、効果的な「いいね!」の集め方や「インサイト管理ページの解析」機能などを活用した分析方法などを学びました。

美唄の魅力発信を通して、より一層皆さんに「いいね!」のリアクションをいただけるよう、「美唄らしさ」美唄ならではのFacebookページへと進化させていきたいです。ご覧になったことのない方はぜひご覧になってみてください。

美唄の魅力発信を通して、より一層皆さんに「いいね!」のリアクションをいただけるよう、「美唄らしさ」美唄ならではのFacebookページへと進化させていきたいです。ご覧になったことのない方はぜひご覧になってみてください。

https://www.facebook.com/bibai.kouryuu

市民課からのお知らせ

申込・問合せ ①北海道後期高齢者医療広域連合 ☎011-290-5601 または ①~③⑤市民課医療年金係 ☎62-3144 ②③岩見沢年金事務局 ☎22-5804 ④国民健康保険係 ☎62-3144へ

③ 国民年金任意加入制度をご存知ですか

国民年金の老齢基礎年金は、20歳から60歳までの40年（480カ月）の間、公的年金に加入・納付した期間に応じて年金額が決定されます。

国民年金に加入しなかった期間や、やむを得ない事情により国民年金保険料の未納期間がある方は、65歳から受け取る老齢基礎年金額が少なくなってしまいます。

そこで、国民年金には本人の申し出により、60歳から65歳までの最長5年間（納付月数が480カ月になるまで）保険料を任意で納める「任意加入制度」があります。

今年度の保険料は月額1万6,260円。
保険料の納付は原則口座振替となります。

対象となる方

- ①国内に住所を有する60歳以上65歳未満の方
 - ②老齢基礎年金の繰り上げ支給を受けていない方
 - ③20歳から60歳までの年金保険料の納付月数が480カ月未満の方
- 65歳まで保険料を納付しても受給権に足りない方は、70歳まで加入できる制度もあります。

加入を希望される方は、年金手帳または「ねんきん定期便」など基礎年金番号の記載された書類、口座振替用の通帳、通帳登録印を持参の上、市役所1階①窓口までお越しください。

④ 美唄市国民健康保険データヘルス計画を策定しました

美唄市国民健康保険では、生活習慣病対策を基本とした健康づくりによって健康増進を図り、被保険者一人ひとりが自分の身体に関心を持ち、QOL（生活の質）の高い生活を維持することができるようにすることを目的として、医療・健診データの分析結果を基にデータヘルス計画を策定しました。

この計画は、保険者（美唄市）が健康・医療情報、特定健康診査の結果・レシピトなどのデータを活用して、PDCAサイクル¹の考え方で効果的かつ効率的な保健事業の実施を図るための実施計画として作成したものです。

本計画の全文は市のホームページでご覧いただけるほか、概要版および閲覧用の計画書を公共施設などに配置しています。

¹ 計画をたて（Plan）実行し（Do）、その評価（Check）にもとづいて改善（Action）を行うという工程を継続的に繰り返す仕組みのことで、それぞれの頭文字から来ている。事業活動にあたって計画から見直しまでを一貫して行い、さらにそれを次の計画・事業に生かそうという考え方。

⑤ 健診結果データをご提供ください！

美唄市国民健康保険では、特定健診を受診された方に、自分自身の健康に関心を持ち、ご自身にあった健康づくりに取り組めるよう、保険者（美唄市）として必要な情報提供と支援をしていく取り組みを行っていますので、下記の対象となる方は美唄市に健診結果のデータを提供してください。

検査結果を提出するだけなので健診料の500円はかかりません。

対象者
美唄市国民健康保険に加入されている40歳～74歳の方で、いずれかの理由により、右記の医療機関で特定健診と同じ項目を検査されている方

- ①市内の病院に通院中の方（定期的に医療機関に通院されている方）
- ②事業所健診を受けられる方（職場の健康診断を受けられる方）新規

必要な検査項目
身体計測（身長・体重・腹囲）²、血圧測定、尿検査（蛋白・糖）
血液検査（血中脂質：中性脂肪・HDLコレステロール・LDLコレステロール、肝機能：GOT・GPT、⁻GT、糖代謝：空腹時血糖またはHbA1c）

² ①市内の病院に通院中の方は、医療機関に申し込みをして計測します。

提供方法と費用
下記の医療機関で検査を受けるとき、または事業所健診を受けるときに、4月下旬に送付した特定健診受診券（青色）を医療機関に提出し、問診票と同意書を記入してください。

健診結果データを提供できる医療機関
市立美唄病院、北海道中央労災病院せき損センター、花田病院、井門内科医院、しるした病院、なかさか医院、なかむら内科・消化器内科クリニック

情報提供のメリット

健診結果により、保健センターの保健師や栄養士から無料で健康づくりに関する情報提供や保健指導を受けることができます。

国民健康保険の加入・喪失は14日以内に届けましょう

① 後期高齢者医療制度のお知らせ～保険料率の見直しについて～

保険料率が変わりました

被保険者の皆さんにお支払いいただく保険料は、2年ごとに定める保険料率をもとに決めることになっていきます。平成28・29年度の新しい保険料率は、次の通りです。

均等割（被保険者が等しく負担）	所得割（被保険者の所得に応じて負担）	賦課限度額（1年間の保険料の上限額）
平成26・27年度（年間）5万1,472円	平成26・27年度 10.52%	平成26・27年度 57万円
↓	↓	↓
平成28・29年度（年間）4万9,809円 （1,663円減）	平成28・29年度 10.51% （0.01ポイント減）	平成28・29年度 57万円 （変更なし）

保険料の計算方法（平成28年度）

保険料額は、被保険者が等しく負担する「均等割額」と、所得に応じて負担する「所得割額」の合計で計算します。

均等割 【1人当たりの額】 49,809円	+	所得割 【被保険者本人の所得に応じた額】 (平成27年中の所得 - 33万円) × 10.51%	=	1年間の保険料 【限度額57万円】 (100円未満切り捨て)
-----------------------------	---	--	---	--------------------------------------

年度の途中で加入したときは、加入した月からの月割で計算します。

均等割2割・5割軽減の範囲が拡大しました

平成27年度まで		平成28年度から	
軽減割合	所得が次の金額以下の世帯	軽減割合	所得が次の金額以下の世帯
5割軽減	33万円 + (26万円 × 世帯の被保険者数)	5割軽減	33万円 + (26万5,000円 × 世帯の被保険者数)
2割軽減	33万円 + (47万円 × 世帯の被保険者数)	2割軽減	33万円 + (48万円 × 世帯の被保険者数)

平成28年度の保険料額は、7月に個別にお知らせします。

保険料の軽減について

次の①～③に当てはまる被保険者の方は、保険料が軽減されます。

- ①均等割の軽減 世帯の所得に応じて、4段階の軽減があります。
軽減は、被保険者と世帯主の所得の合計で判定します。被保険者ではない世帯主の所得も判定の対象となります。昭和26年1月1日以前に生まれた方の公的年金等にかかる所得については、さらに15万円を引いた額で判定します。
- ②所得割の軽減 被保険者個人の所得で判定します。
- ③被用者保険の被扶養者だった方の軽減 この制度に加入したときに被用者保険（主にサラリーマンの方が加入している健康保険）の被扶養者だった方は、所得割はかからず、均等割が9割軽減になります。

② 国民年金第3号特定期間該当届・特例追納制度について

国民年金の第3号被保険者から第1号被保険者への切り替えが2年以上遅れた場合、2年より前の期間は保険料を納付することができないため、保険料の「未納期間」が発生します。しかし「特定期間該当届」の手続きをすることにより「特例追納」として保険料を納付することができ、年金を受け取れない事態を防止できる場合があります。詳しくは岩見沢年金事務所へお問い合わせください。



美唄サテライト・キャンパス2016



平成28年 美唄サテライト・キャンパス講座が決定しました！

6月から次の内容で講座を開講します。今年度も多くの皆様のご参加をお待ちしています。詳しい日程は6月号以降の広報メロディーで紹介するほか、市役所等の市内公共施設などで「パンフレット」を配布しています。

講座内容	と き	
1 産業系人材養成講座 平日の夜		1 回ごとの受講もできます。各講座とも事前の申し込みが必要です。
1 コンパクトシティ美唄を考える人になりませんか	9月(全3回)	高校生以下の受講料は「無料」(ただし、高校生以下の定員は全体の1割程度)。美術講座については、高校生以下も材料費などを負担していただきます。
2 経営者・管理者のためのビジネス交渉講座	10月(全3回)	
2 まちづくりを担う人材養成講座 平日の夜		申込・問合せ
3 プレゼンテーション能力のUP!	6月(全3回)	美唄サテライト・キャンパス運営協議会
4 ディベートに挑戦してみよう!	6・7月(全4回)	(事務局:市教育委員会サテライト・キャンパス推進室)
5 企画立案能力のUP!	9月(全3回)	☎ 63-0133 FAX 62-1088
3 市民教養講座 土曜日または日曜日の日中		✉ bsc@city.bibai.lg.jp
6 農からつながる健康づくり	7月(全3回)	http://www.city.bibai.hokkaido.jp/jy
7 美術講座 縁起物の土鈴<どれい>づくり(特別編)	8月(全1回)	umin/docs/2015092900129/
8 知っておきたい身近な法律学!	8・9月(全3回)	
9 健康なからだを捉えなおす	9月(全2回)	
10 再発見!美唄の炭鉱遺産	9・10月(全2回)	

サテライト・キャンパス

検索



場所	体 育 セ ン タ ー			
	9時~13時	13時~17時	17時~20時45分	
時間	9時~13時	13時~16時	16時~18時30分	18時30分~20時45分
月火	休 館			
水	A	フリー	フリー	バドミントン
	B	ミニバレー	フリー	
	C	フリー	フリー	フリー
	D	フリー	フリー	登攀(とうはん)
木	A	フリー	フリー	フリー
	B	フリー	フリー	フリー
	C	フリー	フリー	フリー
	D	フリー	フリー	登攀
金	A	フリー	フリー	バドミントン
	B	フリー	フリー	
	C	フリー	フリー	フリー
	D	フリー	フリー	登攀
土	A	ミニバレー	バレーボール	バドミントン
	B	フリー	フリー	
	C	フリー	フリー	バドミントン
	D	登攀	フリー	
日	A	バスケット	バドミントン	テニボン
	B	フリー	フリー	フリー
	C	フリー	バドミントン	テニボン
	D	登攀	フリー	フリー

場所	格技場		
	9時~13時	13時~17時	17時~20時45分
時間	9時~13時	13時~17時	17時~20時45分
月火	休 館		
水	カローリング	フリー	剣 道
木	卓 球	フリー	空 手
金	カローリング	フリー	剣 道
土	卓 球	フリー	フリー
日	フリー	フリー	フリー

場所	総合体育館メイン・アリーナ								
	9時~正午			13時~17時			18時~20時45分		
時間	A	B	C	A	B	C	A	B	C
月	フリー	フリー	フリー	フリー	フリー	フリー	バレー	バドミ	
火	休 館								
水	フリー	フリー	フリー	フリー	フリー	フリー	バスケット		
木	フリー	フリー	フリー	フリー	フリー	フリー	テニボン	バドミ	
金	フリー	フリー	フリー	フリー	フリー	フリー	バスケット	ミニ	
土	フリー	フリー	フリー	フリー	フリー	フリー	フリー	バレー	
日	フリー	フリー	フリー	フリー	フリー	フリー	フットサル	バドミ	バスケット

場所	サブ・アリーナ		
	9時~正午	13時~17時	18時~20時45分
時間	9時~正午	13時~17時	18時~20時45分
月	フリー	フリー	ミニバレー
火	休 館		
水	フリー	フリー	卓 球
木	フリー	フリー	卓 球
金	フリー	フリー	卓 球
土	フリー	フリー	フリー
日	フリー	フリー	フリー

場所	格技室		
	9時~正午	13時~17時	18時~20時45分
時間	9時~正午	13時~17時	18時~20時45分
月	フリー	フリー	空 手
火	休 館		
水	フリー	フリー	柔 道
木	フリー	フリー	柔 道
金	フリー	フリー	柔 道
土	フリー	フリー	空 手
日	フリー	フリー	フリー

総合体育館は大会などで専用使用の場合、個人使用はできませんので、広報メロディー折込から「のCalendar」を確認の上ご利用ください。

問合せ

総合体育館 ☎ 62-6500
 体育センター ☎ 62-5776

総合体育館・体育センター 夏期利用案内(5月~10月)

登攀の用具は各自で用意し、経験者同伴の上ご利用ください。

アルテピアッツァ美唄が 「安田侃彫刻美術館 アルテピアッツァ美唄」になりました

申込・問合せ 生涯学習課生涯学習係 ☎ 6 2 ~ 3 1 3 2 へ

このたび、市では、アルテピアッツァ美唄を博物館法に基づく登録博物館（美術館）に登録し、施設の位置づけを明確にしました。これまで行ってきた芸術文化の振興を基本に、さらに多様な交流を広げ、より質の高い文化の創造に寄与するため、今後も活動を続けていきます。

開館時間、休館日などに変更はありません。なお、7月1日より、施設利用料が次の通り改定されます。

	6月30日まで	7月1日から
市民ギャラリー	1教室につき1日500円	1教室につき1日710円
アートスペース	1日5,150円	1日7,120円
スタジオアルテ	専用使用 1時間510円	専用使用 1時間540円
	個人使用 1人につき1時間100円	個人使用 1人につき1時間100円

ただし、冬期間（11月～4月）と暖房を使用する場合は、暖房費として使用料の50%相当額を加算します。

「美唄市過疎地域自立促進市町村計画」を策定しました

問合せ 総合政策課総合政策係 ☎ 6 3 ~ 3 1 3 7

地域福祉の向上や市民生活の安定のため計画的に生活基盤や産業基盤の整備を進め、過疎地域として自立促進を図る「美唄市過疎地域自立促進市町村計画（平成28年度～32年度）」を策定しました。

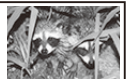
計画は、市役所2階総合政策課で配布しているほか市のホームページからご覧いただけます。

「美唄市情報化推進計画（第3次改定）」を策定しました

問合せ 秘書広報課広報情報係 ☎ 6 3 ~ 0 1 1 3

平成23年度～27年度の「美唄市情報化推進計画（第2次改定）」に続き、日々変化する情報化社会に対応するためセキュリティ強化に加え、国や道との調整を図り市民サービスの維持向上を理念として平成28年度～32年度までの「美唄市情報化推進計画（第3次改定）」を策定しました。

計画は、市役所2階広報情報係で配布しているほか市のホームページからご覧いただけます。



アライグマによる被害を防ぐために

問合せ 農政課農政係 ☎ 63 ~ 0 1 1 4

近年、アライグマが道内で急激に増え、市内でも農作物や家屋への被害が出ています。

アライグマとは 頭胴長は40～60cm、外見はタヌキに非常に似ています。水辺の森林地帯から農耕地、市街地まで多岐にわたって生息し、夜行性です。

被害の状況 トウモロコシやスイカ、イチゴなどが好物で、農作物を食べ荒らします。屋根裏に住みつくくと、ふん尿により異臭やダニが発生します。アライグマ狂犬病やアライグマ回虫など、人体にうつると危険な病気を持っている可能性があります。ふん尿に万一触れた場合は、せっけんをよく手を洗ってください。

被害を防ぐためには 生ごみなどをやむを得ずに出す場合は、ふたのしっかりした丈夫なごみ箱などを用いてください。ベランダの下や屋根裏、物置など侵入しやすい場所を完全にふさいでください。

市では、箱わなの貸し出しを行っています。

アライグマの生息を確認したら、危険ですので近づいたりせず、農政課へご連絡ください。



山菜採りの季節になりました

エキノコックス症の知識と予防

問合せ

保健センター
☎ 62 ~ 1 1 7 3

エキノコックス症とは、「エキノコックス」という寄生虫が、主に肝臓に寄生して起こる病気です。感染しても、無症状のまま数年～数十年経過し、やがて「上腹部の不快感・膨満感が現れる」「肝機能障害により疲れやすくなる」「黄疸が出る」などの症状が現れます。放っておくと命にかかわることもあります。感染経路 エキノコックスの成虫がキツネの小腸に寄生し、そのフンとともにエキノコックスの卵が排出されます。卵に汚染された山菜などを口にしたり触ることで、人の口に入り感染します。

感染しないために 外出後は必ず手を洗う。野山の果実や山菜などは、よく洗うか十分加熱してから食べる。キツネが寄つてこないよう、生ごみなどはきちんと処理する。沢水や小川の水を飲まない。犬の放し飼いは絶対にしない。キツネに餌づけをしたり、直接触らない。

エキノコックス症検診

対象 小学3年生以上で、過去5年間検診を受けていない方

日程 7月の日帰りバス健診、ヘルシードック28と同時に実施します

料金 9000円

詳しくは折り込みの「平成28年おとなの検診（健診）カレンダー」をご覧ください。

民生委員・児童委員は、市民の皆さんの身近な相談員

皆さんの暮らしを応援するため、厚生労働大臣から委嘱を受けた88人の委員が市内で活動しています。個人の秘密は守られますので、日々の生活で心配なことがありましたら気軽にご相談ください。

5月12日は「民生委員児童委員の日」

担当地区の民生委員・児童委員が家庭訪問や相談支援活動を進めますので、ご理解とご協力をお願いします。

こんなときは
ご相談ください

【家族関係のこと】 結婚、離婚 親子関係 扶養 相続
 【暮らしのこと】 生活費 各種貸付制度 生活保護
 【在宅生活に関すること】 福祉サービスの利用 施設利用 介護保険制度
 【育児・教育のこと】 育児やしつけ いじめ・不登校 非行 児童虐待

相談・問合せ

担当地区の民生委員・児童委員（広報メロディー1月号をご覧ください）
 または美唄市民生児童委員協議会連合会事務局 ☎ 62 ~ 0770 へ

お困りの際はぜひ相談を

問合せ 秘書広報課広報情報係
 ☎ 63 ~ 0113

特設人権・心配ごと相談

- とき 6月1日(※) 10時~12時
- ところ ふるさとハローワーク(コアビバイ内)
- 相談内容 いじめ、虐待、離婚、暴力、家庭内のもめごと、近隣とのトラブル、金銭問題 など
- 人権擁護委員 三浦洋嗣氏、本郷恵子氏、花井捷明氏、鈴木重孝氏

7月以降の日程は、広報メロディー折込「暮らしのカレンダー」へ随時掲載していきます(相談日以外でも相談を受け付けています)。秘密は固く守られますので、気軽にご相談ください。

詳しくは、秘書広報課広報情報係または、札幌法務局岩見沢支局 ☎ 22 ~ 0619 へお問い合わせください。

行政相談委員は行政と住民のパイプ役です

年金、道路、郵便、窓口サービスほか、国などの役所の業務について苦情や要望、意見をお受けして助言や改善を図っています。

相談は無料で、国から委嘱を受けた行政相談委員が担当し、秘密は固く守られます。

- 行政相談委員
 小川賢一氏 ☎ 62 ~ 5796
 谷内八重子氏 ☎ 64 ~ 2866
- 相談日 偶数月の第2火曜日
- 場所 ふるさとハローワーク内



みんなの人権110番 0570~003~110 子どもの人権110番 0120~007~110 女性の人権ホットライン 0570~070~810

市の施設の指定管理を行います

問合せ 契約管財課契約管財係 ☎ 62 ~ 3136

指定管理の期間 平成28年4月1日から平成31年3月31日までの3年間

No.	施設の名称	指定管理者となる団体	No.	施設の名称	指定管理者となる団体
1	美唄市南美唄福祉会館	美唄市南美唄福祉会館運営委員会	9	美唄市民会館	特定非営利活動法人 美唄市文化協会
2	美唄市パークゴルフ場	株式会社 アンビックス	10	美唄市立公民館	
3	美唄国設スキー場		11	美唄市立公民館拓北分館	
4	美唄市体験交流施設		12	美唄市立公民館桜井邸分館	
5	美唄市一般廃棄物最終処分場	有限会社 北美環境管理	13	美唄市営野球場	株式会社 アンビックス
6	美唄市生ごみ堆肥化施設		14	美唄市営陸上競技場	
7	美唄市一般廃棄物ストックヤード		15	サン・スポーツランド美唄	
8	美唄市リサイクルセンター	公益社団法人 美唄市シルバー人材センター			

平成29年度個人住民税特別徴収の完全実施について

問合せ 税務課市民税係 ☎ 6 2 ~ 3 1 3 9

市では、平成24年から事業所訪問やアンケート調査を実施しており、平成27年度から順次特別徴収義務者の指定を行なっています。平成29年度には原則として全ての事業所が特別徴収の対象となりますので、準備等をお願いします。

特別徴収とは

個人住民税の特別徴収とは、所得税の源泉徴収と同じように、事業所等（給与支払者）が、毎月、従業員に支払う給与から個人住民税を天引きし、該当する市町村に納める制度です。ただし、所得税の源泉徴収と異なり、市町村が税額を通知しますので、事業所等が税額を計算する必要はありません。

原則として、所得税を源泉徴収する義務のある事業所等は、従業員の個人住民税を特別徴収しなければならないこととされており、事務の負担が増えることなどを理由として特別徴収を行わないことは認められていません。

特別徴収事務の流れ



①給与支払報告書の提出

所得税の源泉徴収をする義務のある事業所等は、毎年1月31日までに従業員が1月1日現在住んでいる市町村に「給与支払報告書」を提出する義務があります。年の途中で退職した従業員についても同様に提出する必要があります。

また「給与支払報告書」の提出がある従業員は、右記の特別徴収に該当しない場合を除き、特別徴収の対象です。

②「特別徴収税額決定通知書」の送付

毎年5月中旬頃に、事業所等あてに年税額と毎月の給与から天引きする税額をお知らせする「特別徴収税額決定通知書(特別徴収義務者用・納税義務者用)」を送付しますので、6月支払い分の給与から天引きを開始してください。個人住民税の特別徴収期間は、原則として6月から翌年5月までの12カ月間です。

③納付(毎月)

給与から天引きした税額の納付期限は、翌月10日となっています(例：平成28年6月分の納付期限は7月10日)。該当する市町村から送付される納付書で、指定の金融機関にて納めてください。指定金融機関以外で納められる場合は、手数料が発生することがありますのでご注意ください。

④その他の手続

▶退職・転勤・休職・死亡・事業停止などで給与天引きができなくなった場合

「異動届出書」を、該当する市町村に必ず提出してください。給与天引きができなくなった分の税額については、従業員本人が直接納める方法(普通徴収)のほか、最後に支払われる給与や退職金からの天引きで全て納める方法(一括徴収)があります。

▶中途採用などを理由に年度途中から給与天引きを開始したい場合

年度の途中から天引きを開始する場合は「特別徴収への切替申請書」を作成し、該当する市町村へ提出してください。市町村で月々の税額を計算し、事業所等へお知らせします。

納期の特例

個人住民税の特別徴収期間は、原則として6月から翌年5月までの12カ月間ですが、次の要件に該当する場合には、年2回に分けて納めることができます。

▶給与の支払を受ける者が常時10人未満の事業所等で、市長に申請し、納期の特例に係る承認を受けた場合

また、納期の特例に係る承認を受けた事業所等の納期限は、12月10日(6月～11月分)と、翌年6月10日(12月分～翌年5月分)の、年2回です。

特別徴収に該当しない場合

①他の事業所等によって特別徴収が実施されている者

「給与支払報告書(個人別明細書)」の「乙欄」に該当するなど

②給与の支払が不定期な従業員

支払が一月を超える期間(年俸一括払の場合等)によって定められている給与のみを受ける場合など

③退職者(退職予定者含む)

5月末日までに退職している、または退職予定の者。ただし、3月末日までに一度退職し、かつ4月1日現在で再雇用される者については、その後5月末日までに退職しない限り特別徴収の対象となります

特別徴収不履行の場合

市町村から指定を受けた特別徴収義務者が特別徴収を行わない(納付の不履行を含む)場合、以下の処分および罪の対象となります。

①滞納処分(地方税法第331条)

特別徴収義務者の財産に対し、調査・差押などが実施されます

②脱税に関する罪(地方税法第324条第3項)

10年以下の懲役もしくは200万円以下の罰金またはこれを併科する規定が設けられています

各種届出について

特別徴収に係る届出を美唄市に提出する際には、市のホームページ「市・道民税(住民税)について」も活用ください。各種様式をダウンロードできます。

▶ http://www.city.ibai.hokkaido.jp/jyum_in/docs/2015091500320/

なお、下記の空知総合振興局ホームページから空知管内共通の各種様式をダウンロードできますので、こちらも活用ください。

▶ <http://www.so-rach.i.pref.hokkaido.lg.jp/ts/kzi/tokutyoudownload.htm>

20歳からのアップル検診 ~ 子宮頸がん検診 ~

申込・問合せ 保健センター ☎ 62-1173へ

申込期間 5月11日(水)~30日(月) 受付時間 平日 8時45分~17時15分

検診日程 6月25日(土)、6月26日(日)、6月27日(月)

場所 保健センター 託児可能。事前に予約が必要ですのでお申し出ください。



受付時間	検診内容	対象
① 8:45~9:30	子宮頸がん検診	生まれ年が『偶数年』(例えば平成6年・昭和30年生まれ)の20歳以上の女性
② 9:30~10:30	婦人科エコー(経膈超音波)検査	子宮頸がん検診を受診され希望される方
③ 12:30~13:00	HPV(ヒトパピロウイルス)検査	子宮頸がん検診を受診され希望される方 ▶特に、25~60歳までの方に勧奨。
④ 13:00~13:30		

検診料金

	美幌市国民健康保険 後期高齢者医療の方		その他の保険の方		生活保護 世帯の方
	課税	非課税	課税	非課税	
子宮頸がん検診	500円	無料	1,800円	無料	無料
婦人科エコー検査	1,030円 ▶希望者のみ				
ヒトパピロウイルス検査	1,600円 ▶希望者のみ				

は今年度から実施する検査です
受診票・お知らせ用紙は、検診の約1週間前にご自宅へ郵送します。

注意事項

生活保護世帯の方または住民税非課税世帯(世帯全員が非課税)の方は、課税状況などを確認するため、申し込みの際に「がん検診料金免除にかかわる同意書」を記入していただくか、電話でその旨をお伝えください。「未申告」の場合は、料金免除の対象になるか電話などで確認させていただく場合があります。

脳ドックのお知らせ(脳卒中予防検診) 申込 市民課国民健康保険係・ 問合せ 医療年係 ☎ 62-3144へ

対象

4月1日から引き続き、美幌市国民健康保険に加入している40歳以上の方で保険料を滞納していない世帯の方、または後期高齢者医療制度に加入し保険料を滞納していない方

指定病院	市立美幌病院 (Aコース)	北海道中央労災病院せき損センター (Bコース)
検査内容	問診、血圧測定、MRI検査	問診、血圧測定、MRI検査、血液検査
受診料	国保 5,000円 後期 3,000円	国保 6,500円 後期 4,500円
受診期間	5月下旬~平成29年3月(予定)	
実施人数(先着順)	国保 50人 後期 40人	国保 130人 後期 40人
受付開始日	5月11日(水) 8時45分~(定員になり次第終了)	

昨年度受診された方、既に脳外科などで治療を受けている方はご遠慮ください

保険証をご用意の上、申し込みください
ご本人による申し込み(電話または窓口受付)に限ります

心臓ペースメーカーを埋め込んでいる方は受診できません。また、体内に金属や機器が入っている方は検査を受けられない場合があります

申込受付後に受診者を決定し、後日書面にて通知します。その後、各指定病院から具体的な受診日をお知らせします(受診日は原則受付順です)

この検診は人間ドックではありません。

北海道中央労災病院せき損センター主催 問合せ 北海道中央労災病院せき損センター ☎ 63-2151

①園児による看護師の絵の展示会

とき 5月9日(月)~13日(金)
ところ せき損センター
1階売店前



②健康相談・栄養相談会

とき 5月13日(金) 9時~正午
ところ せき損センター1階ロビー
内容 せき損センターの医師・看護師・栄養士による健康・栄養相談、身体測定(身長・体重・血圧・体脂肪測定など)、AEDデモンストレーション



市立病院トピックス

問合せ 市立美唄病院事務局 ☎ 63-4171



4月1日着任の医師を紹介します

4月1日に着任した ^{にがわら} ^{かつら} 二川原 桂 内科医師にインタビューしました。

【当院の印象は？】

ゆったりした空気が流れていますね。スタッフも親切で居心地のよい病院だと思います。

【診療で心がけていることは？】

患者さまとの信頼関係が築けるような診療と『スマイル』を心がけています。何かあったらいつでも来てくださいねという気持ちで。

【在宅医療の取組について】

在宅医療は連携が大事だと思います。患者さまやご家族にとってよりよい方法を見つけてあげられたらと思います。美唄での在宅医療もぜひお手伝いしたいです。

【元気の秘訣はなんですか？】

みなさんからパワーをもらっているのかもしれない。みなさんがハッピーだと私も幸せになります。

【市民のみなさんへのメッセージ】

お久しぶりです。みなさんといっしょにがんばっていきたいと思いますので、どうぞよろしくお願ひします！



「総合診療医」を目指す医学生との交流を図っています



総合診療医の育成を支援している「日本プライマリ・ケア連合学会北海道ブロック支部」が主催する『北海道地域医療ウインターキャンプ2016』が3月4日(金)から6日(日)の3日間、寿都町で開催されました。

このキャンプは、医学生が地域住民とのふれあいや、学生同士のディスカッションを通じて、地域医療について深く考える取り組みで、今回が2回目となります。

当院では、同支部事務局の依頼により3年前から各種イベントの支援を行っており、全道各地の総合診療医のみなさんとも親交を深めているところです。

今回のイベントには、北海道大学から4名、札幌医科大学から4名、あわせて8名の医学生の参加がありました。当病院事務局からも2名のスタッフを派遣し、今回もイベント支援のかたわら、参加医師、医学生の皆さんと交流を深めてきました。

美唄市では、平成25年3月に策定した「地域医療提供体制ビジョン」において、総合診療医と専門医が協働する体制が地域医療を守る方策として有効であるとしています。

この取り組みが、ただちに総合診療医の招へいにつながるものとは言えませんが、美唄市の地域医療を守るため、今後ともさまざまな活動を積み重ねてまいります。

5月12日(木)『看護の日』に健康相談を行います

5月12日(木)の看護の日に、コアビバイ 市民ふれあいサロンで健康相談を行います。

身長・体重・BMI(肥満度)・体脂肪率・血圧の測定ができます。さらに、看護師による健康についての相談、ソーシャルワーカーが介護の相談に、栄養士は食事について何でもご相談にのります。

また、「コンビニ受診」「飲酒後の入浴」についてのポスターを掲示いたします。

ささやかですがプレゼントも用意しておりますので、みなさんぜひお立ち寄りください。多くのみなさんのご来場をお待ちしています！



昨年の様子



『看護の日』ってなあに？

21世紀の高齢社会を支えていくためには、看護の心、ケアの心、助け合いの心を、分かち合うことが必要です。こうした心を、老若男女を問わずだれもが育むきっかけとなるよう、制定されたのが『看護の日』です。

軽自動車税の税額が変わります

問合せ 税務課資産税係 ☎ 6 2 ~ 3 1 4 0

平成28年度から軽自動車税の税率（年税額）が変わります。

表 1

種別	年税額	
	H27年度まで	H28年度から
原動機付自転車	総排気量50cc以下	1,200円
	総排気量50cc超90cc以下	1,400円
	総排気量90cc超125cc以下	1,900円
	ミニカー	3,000円
軽自動車	2輪車 総排気量125cc超250cc以下	2,800円
	2輪小型自動車(総排気量250cc超)	4,800円
小型特殊自動車	農耕作業用	1,900円
	その他(ショベルローダーなど)	5,600円

表 2

種別	年税額				
	平成27年3月31日までの登録車	平成27年4月1日以降の登録車	登録後13年超(重課税)		
	3輪車	3,100円	3,900円	4,600円	
軽自動車 4輪以上	乗用	営業用	5,500円	6,900円	8,200円
		自家用	7,200円	10,800円	12,900円
	貨物用	営業用	3,000円	3,800円	4,500円
		自家用	4,000円	5,000円	6,000円

自動車検査証の「初度検査年月」から13年を経過した軽4輪車等に対しては、重課税率(年税額)が適用されます。

グリーン化特例(平成28年度限り) グリーン化特例年税額は、次の基準を満たす車両に適用します。

- ▶①電気自動車・天然ガス軽自動車(平成21年排出ガス10%低減)
- ▶②・③ガソリンを内燃機関の燃料とする軽自動車(平成17年排出ガス基準75%低減を達成し、次のいずれかに該当するもの)
- ②乗用:平成32年度燃費基準+20%達成車
貨物用:平成32年度燃費基準+35%達成車
- ③乗用:平成32年度燃費基準達成車
貨物用:平成32年度燃費基準+15%達成車

各燃費基準の達成状況については、自動車検査証の備考欄に記載されておりますので、ご確認ください。

種別	グリーン化特例年税額				
	平成27年4月1日~平成28年3月31日までの登録車				
	①	②	③		
3輪車	1,000円	2,000円	3,000円		
軽自動車 4輪以上	乗用	営業用	1,800円	3,500円	5,200円
		自家用	2,700円	5,400円	8,100円
	貨物用	営業用	1,000円	1,900円	2,900円
		自家用	1,300円	2,500円	3,800円

問合せ

「美唄市移住・定住促進助成制度」および市の移住・定住施策全般に関すること
総合政策課総合政策係 ☎ 62-3137
「ちょっと暮らし」に関すること
商工観光課商工労働観光係 ☎ 63-0112

美唄市 移住・定住 情報

助成内容を拡充しました

「美唄市移住・定住促進助成制度」を実施しています

拡充

①市外在住の方が、土地付き新築住宅の建設ならびに分譲住宅・中古住宅を購入して市内に転入した場合

②市外から市内に仮住まい(アパートなどに住民票を異動)してから、1年以内に新築工事の契約または中古住宅などの売買契約を締結した方

助成額 新築・分譲:100万円+市内業者建築加算30万円 中古:30万円(いずれも15歳未満の子どもの場合20万円加算)

加算額 15歳未満の子どもの3人以上いる場合、3人目から1人につき10万円加算

利用者実績 平成27年度:5件10人(平成24年度累計20件44人)

助成の対象となる方でまだ申請をされていない場合など、本制度に関するご相談・問い合わせについては随時受け付けています。

短期滞在「ちょっと暮らし」について

市では北海道などと連携し、移住・定住および観光振興の取り組みの一環として、市内アパートの空き部屋を利用した短期滞在型のお試し暮らしを実施しています。平成27年度は首都圏や関西圏などから11件18人の方が本市を訪れ「札幌からの交通アクセスが良い、食べ物おいしい」といった感想が寄せられています。

問合せ

「かたり調査」にご注意 同様の調査を語った不審電話、電子メールなどにご注意ください。不審に思った際は、速やかに総務課までご連絡ください。

②平成28年経済センサス・活動調査が実施されます

この調査は、国の全産業分野における事業所および企業の経済活動の状況を全国的・地域別に明らかにすることを主な目的としています。

実施時期 6月1日(水)

調査対象 すべての事業所

調査・回収方法 ①調査員による調査(単独事業所(支所などを持たない事業所)や新設された事業所を対象に調査します。知事が任命した調査員が5月中旬から6月中旬にかけて各事業所を訪問し、調査票への記入依頼、配布、回収を行います) ②国、道、市による直轄調査(支所などを有する企業など対象に調査します。調査票は国から5月末までに直接郵送され、郵送などにより回収を行います)

今回から、インターネット回答も可能となりました。

事業所情報の保護 調査票に記入していただいた内容を漏らしたり統計以外の目的に使用することは法律で固く禁じられていますので安心して記入してください

建築住宅課からのお知らせ

申込・問合せ 建築住宅課建築係 ☎ 6 3 ~ 0 1 3 9 へ

1 高齢者向け住宅改修の一部助成を行います

助成対象工事

- ①バリアフリー化工事 ▶手すりの取り付け ▶床などの段差解消 ▶ドアの取り替え ▶移動補助機器の設置 ▶高齢者対応型浴室設置 ▶床材の変更 など
- ②断熱・防寒改修工事 ▶床・壁・天井断熱材を入れ替える工事 ▶玄関ドアを断熱性の高いドアに取り替える工事 ▶窓を断熱性の高い窓に取り替える工事 ▶風除室設置工事など

③①②の工事を行うに当たって必要な関連工事

助成対象条件

- ▶市内にお住まいで60歳以上であること
- ▶市内にお住まいの60歳以上の方と同居または同居を予定していること
- ▶世帯全員が市税を滞納していないこと

助成額 対象工事費の1/3相当(限度額10万円以上20万円以下)

2 木造住宅の耐震診断および耐震改修の一部助成を行います

助成対象住宅 市内にある一戸建ての専用住宅・併用住宅

助成対象条件

- ▶助成対象住宅の所有者であり、現に居住していること
- ▶助成対象住宅に居住している者の全員が市税を滞納していないこと

助成額 耐震診断は上限3万円、耐震改修費は上限30万円

1 2とも

受付期間 5月2日(月)~平成29年2月24日(金)までに工事が終了し、手続きが完了するもの
助成回数 1住宅(住戸)につき1回(未着工のものに限る)

市内に事業所を有する法人が住所を有する個人事業業者による請負が対象となります。対象工事から除外する工事もあります。詳しくはお問い合わせいただくか市のホームページをご覧ください。

3 戸建木造住宅を対象に無料耐震診断を実施しています

対象住宅 ①昭和56年5月31日以前に着工した住宅 ②2階建て以下、延べ床面積500㎡(約150坪)以下 ③木造の在来工法(軸組工法、伝統的工法)で建築されており、申請者が当該住宅を所有または居住している

診断方法 (一財)日本建築防災協会の「木造住宅の耐震診断と補強方法」の一般診断法に基づき、診断ソフトにより実施します。診断は、提出された図面および老朽度についての自己申告に基づいて行い、現地調査はしません

申込方法 ▶建築住宅課に備え付けの申込書により申し込みください ▶住宅の図面(仕上げ表、寸法の記入のある各階平面図で筋かいなどの位置および仕様の分かるもの、立面図)のコピーを添付してください

総務課からのお知らせ

応募・問合せ
総務課総務係 ☎ 62-3131 へ

①美唄市長政治倫理審査会委員を募集します

「美唄市長の政治倫理に関する条例」では、市長の政治倫理の保持や資産等の公開に関して審査などを行う、政治倫理審査会の設置が規定されており、次の通り審査会委員を募集します。

募集人員 2人(応募者多数の場合は、選考の上決定)

応募資格 市内に居住する20歳以上の方

任期 2年

役割 市長の政治倫理の保持および資産等の公開に関する事項などについての調査・審議など

応募期限 5月20日(金)までに総務課総務係へ

応募方法 総務課に備え付けの応募用紙(市のホームページからダウンロードできます)に必要事項を記入の上、持参または郵送(住所などは30ページをご覧ください)

まちのできごと



Hello
Hot・
Bibai

ハローホット・ビバイ



4月4日 ピパの子保育園開園式・入園式

市立ピパの子保育園の開園式と入園式が行われました。高橋市長や小関市議会議長など来賓6人とぞう組の園児8人によるテープカットや園児たちの手話を取り入れた「虹」の合唱などが開園式で行われ、新しく入園する32人を含めた総勢120人の園児たちのピパの子保育園での生活がスタートしました。



3月20日 消防協力者へ感謝状

2月29日に市内峰延町で発生した建物火災で、危険を顧みず迅速な行動で玄関先に倒れていた女性を救出した北海高校の奥田凌一さん(17歳・市内在住)に、後藤消防長から感謝状と記念品が贈られました。奥田さんは「柔道をしており、人を助けられるような人になるよう教わってきました。今回一人でも救出することができ良かった。」と話してくれました。

3月29日 株式会社北海道銀行と連携協定



市は、株式会社北海道銀行と「地方創生に関する包括連携協定」を締結しました。

この協定により、地方創生の推進に関して積極的な連携と協力体制が得られ、中小企業

や農業の6次産業化への支援、地域経済や観光産業の活性化、まちづくりおよび公共施設等の整備などの事業を行い、美唄のまちの創生が大きく進むことが期待されます。

4月7日 美唄青年会議所から提言書の提出



美唄青年会議所から「市政に対する提言書」が高橋市長に手渡されました。

この提言書は、同所が平成32年開通予定の「道道美唄富良野線」を核に経済効果の創出を

目的として調査研究を行い、その調査研究内容を取りまとめたものです。同時に市の観光資源を発信するため、観光名所と紹介動画のQRコードが付いた「美来マップング」も作成され、現在市の総合相談窓口裏に展示していますのでぜひご覧ください。

ピパの湯ゆ～りん館 市民還元 割引 キュート

問合せ ピパの湯ゆ～りん館 ☎ 64-3800

ピパの湯ゆ～りん館

目帰り入浴
割引後価格

550円券

有効期限/28.5.31
他の割引との併用は
できません。
1枚につき4名様と
させていただきます。

ピパの湯ゆ～りん館

目帰り入浴
割引後価格

550円券

有効期限/28.5.31
他の割引との併用は
できません。
1枚につき4名様と
させていただきます。

ピパの湯ゆ～りん館

目帰り入浴
割引後価格

550円券

有効期限/28.5.31
他の割引との併用は
できません。
1枚につき4名様と
させていただきます。

左の券を切り取って
お持ちいただくと
550円で入浴できます



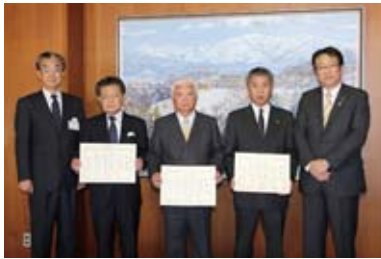
朝風呂 始めました! 営業時間 7時～22時

女性風呂のみ毎週水曜日の9時30分～10時まで
は自動販売機商品補充のため入浴できません。

温かい善意の輪

皆様のお心遣いに心より感謝します

3月24日 アルテピアッツァびばいの整備



広瀬建設工業(株)、近藤建設(株)、(株)佐藤建業の3社より、地域貢献の一環としてアルテピアッツァ美唄の駐車場整備および立木の伐採を行っていただきました。

3月30日 オリジナルバッグの寄贈



J Aびばいより、市内の新小学1年生に対し、登下校時の安全確保のために車のヘッドライトなどに反射するJ Aマスコットキャラクターのイラストが入ったバッグが寄贈されました。

3月30日 小学生用補助教材の寄贈



J Aびばい・J Aみねのぶより、J Aバンク食農教育応援事業の一環として、新小学5年生に補助教材「農業とわたしたちの暮らし」が寄贈されました。

3月31日 創業30年を記念し寄附



(株)北晶テクノが創業30年を記念し、日頃から支援いただいている市民の皆さんのため、まちづくりに活用してほしいと市に50万円を寄附していただきました。

4月1日 リフレクターチャームの寄贈



札幌地区トラック協会岩見沢支部より、市内の新小学1年生に対し、登下校時の安全確保のためにランドセルなどにつり下げて使う「リフレクターチャーム(夜光反射板)」が寄贈されました。

4月6日 文房具セットの寄贈



美唄市共同募金委員会より、市内の新小学1年生に対し、ノートや鉛筆、クリヤケースなど8点が入った文房具セットが寄贈されました。この寄贈は同委員会の赤い羽根共同募金

活動の歳末たすけあい運動の一環として行われています。

ガンパ・ピバイ 特別編

野球で北海道選抜

美唄東リトルベアーズの石田瑛蓮さん(東小)が、1月に歌志内市で行われた「多賀グリーンカップ争奪第12回学童軟式野球3年生大会」の北海道選抜セレクションに合格し、

3月に滋賀県で行われた同大会に出場、北海道チームは3位の成績を収めました。大会前、石田さんは「チームみんなで心を一つにして、優勝目指して頑張りたい」と笑顔で目標を話してくれました。

これからも活躍を期待しています。



空手で全国大会出場

昨年の9月に札幌市で行われた「POINT&K.O.第9回北海道選抜空手道選手権大会」で田中佑樹さん(中央小)、門田一花さん(同)、吉田愛琉さん(東小)、吉田丈一郎さん(同)がそれぞれ好成績を収められ、4月に国立代々木競技場で行われた全国大会に出場しました。

大会前、4人は「応援してくれる人や出られなかった人の分まで頑張ります」と力強く語ってくれました。

POINT&K.O.第9回北海道選抜空手道選手権大会

▶小学5年生男子の部(4位)

...田中佑樹 ▶小学4年生

女子の部(2位)...門田一

花 ▶小学2年生女子の

部(2位)...吉田愛琉

▶小学1年生男子の部

(2位)...吉田丈一郎



門田さん

吉田(愛)さん

吉田(丈)さん

田中さん

お知らせ

BIBAI CITY INFORMATION

記事の掲載を希望される方は、

掲載希望月の前月1日まで

にご連絡ください。

なお、内容や紙面の都合により掲載できない場合もありますのでご了承ください。



芸術

郷土史料館からのお知らせ

5月1日(日)～10月30日(日)まで

夏期開館します。

①こども絵画展

市内の幼稚園・保育所に通う

年長児の作品を展示します。

とき 5月1日(日)～29日(日)

作品テーマ「ぼくとわたし

のだいすき」

②なつかしの映画上映会

とき・上映映画 5月15日(日)

正午～、キッド(21年・米)

5月19日(木) 正午～、ジャ

ズ・シンガー(27年・米)

③ボランティア募集

館内業務のボランティアを募集しています。詳しくはお問い合わせ

合わせてください。

④施設利用料金の改定について

4月より、文化・学習活動

を行うサークルや個人が特別展示

室と視聴覚室を利用する場合は、

次の通り施設利用料がかかります。

施設利用料 特別展示室：

1日910円 視聴覚室：

1時間540円

なお、右記について観覧する

入館者は入館料が無料です。(た

だし、常設展示室や史料館主催の

企画展の観覧は入館料が必要です)

ところ・問合せ 郷土史料館

☎62-11110

安田侃彫刻美術館

アルテピアッツァ美唄からのお知らせ

①アルテ定時ガイドツアー

とき 毎週土曜日 10時～

ところ アートスペース集合

内容 アルテピアッツァ美唄

の中をスタッフがご案内しま

す。予約不要

②「さくら・いろいろ」展

とき 4月28日(木)～5月8日(日)

初日は14時～、最終日は15時

まで。

ところ ギャラリー

内容 北海道内で撮影した校

の写真展

③「こころを彫る授業

とき 5月7日(土)・8日(日)

10時～16時

ところ ストゥディオアルテ

対象 小学4年生以上

定員 35人

参加料 白大理石：一般1

万5000円、大学生・高校

生1万円、中学生以下9,0

00円 軟石：一般1万円、

大学生・高校生6,000円、

中学生以下5,000円

④Deaia3

とき 5月11日(水)～23日(月)

最終日は15時まで。

ところ ギャラリー

内容 札幌のギャラリー「ハ

ナアグラ」所属アーティスト

によるグループ展

⑤2016 Spring MIX@北海道

とき 5月20日(金)18時30分～

ところ ストゥディオアルテ

内容 ヴァイオリン、ピアノ、

十数種類の木管楽器によるト

リオ・ミンゲルのコンサート

料金 一般 2,500円(ワ

ンドリンク付)

チケット取扱 アルテピアッ

ツァ美唄、美唄市民会館

⑥クリーン会(新運び)

とき 5月21日(土)10時～正午

ところ ストゥディオアルテ

集合

内容 カフェアルテの暖房に

使う機械で割った薪を運びま

す。軍手持参でお手伝いくだ

さい

⑦てくてく美唄炭鉱・東美唄

フットパス編

とき 5月22日(日) 10時～15

時(予定) 荒天中止。

ところ 旧東明駅前集合

内容 東明駅から我路ファミ

リー公園の間を炭鉱で栄えた

ころの足跡を探しながら歩き

ます(往復10キロ)

参加料 500円(保険料込)

持参するもの 昼食、飲み物、

雨具 野外を歩ける服装で

お越しください。

⑧桜庭和Spring Live

「緑の庭の桜楽会」

とき 5月28日(土) 14時～

ところ アートスペース

料金 一般2,500円(当日2,800円)3歳～小学

生以下1,500円

⑨第31回森の広場の音楽会

とき 5月29日(日) 13時～

ところ アートスペース

⑩開館日のお知らせ

5月3日(祝)・6日(金)は祝日の

翌日ですが開館します。

申込・問合せ ①④⑥⑦アル

テピアッツァ美唄☎63-31

37⑤市民会館☎63-218

5⑧柴田勝☎080-559

4-7119⑨文化協会☎63-

2185⑩アルテピアッツァ

美唄事務局☎62-0808へ

子育て

保育に関する入退所などの申

請先が変わりました

これまで子育て支援センター

で行っていた保育所(へき地保

育所を含む)の入退所などに関

するすべての事務をピバの子保

育園(東2条北2丁目1-1)

で行うことになりましたのでお

知らせします。

問合せ ピバの子保育園☎35-

4711 FAX35-4566

子育て支援センターからのお知らせ

①世代間交流「であえる広場」

「ひがしふくし広場」について

「であえる広場」ひがしふく

し広場」は、親子や帰宅後の小

学生、地域の方などなたでも

利用できます。子育て支援セン

ター職員の絵本の読み聞かせや

ふれあい遊び、季節の制作など

を一緒に楽しみませんか。

であえる広場(であえる

中央公園団地集会所)：毎週水

曜日

ひがしふくし広場(東福祉会

館)：毎週木曜日

いずれも14時30分～16時30分

見守りボランティアが可能な

方も募集しています。

②5月5日～11日は児童福祉

認定こども園・保育園

開放事業

事前申し込みが必要です

どなたでもお気軽にお越しください。



認定こども園ひまわり・一緒に遊ぼう会
大人も子どももみんなで元気な輪(和)をつくりましょう

申込・問合せ ☎62~1042へ

●とき ①5月12日(木) ②5月25日(水)
※いずれも10時~11時15分。

●内容 ①やさしい語り口調の「わらべうた」をみんなで楽しみましょう ②サッカー…チャレンジデーに参加しよう

●定員 15人程度

ピパの子保育園・ピパの子クラブ

申込・問合せ ☎35~4711へ

●とき 5月25日(水) 10時~11時

●内容 ▶交通安全教室 ▶体操…チャレンジデーに参加しよう

はみんぐ 5月の子育ての広場

行事名	とき
ほっぷ (0・1歳児優先の日)	毎週火曜日 (3日を除く) 13:00~16:30
すてっぷ (2・3歳児優先の日)	毎週木曜日 (5日を除く) 13:00~16:30
じゃんぷ (4歳児以上優先の日)	毎週金曜日 13:00~16:30
親子遊び(家でもできる簡単な運動遊び)	11日(水) 10:00~11:00
幼児向けおはなしの会	12日(木) 10:30~11:00
おおきくなったかな(身長・体重測定)	16日(日) 9:30~16:30
★畑作り(枝豆を植えよう。飲み物・お手拭きを持参し、汚れてもよい服装でお越しください)	18日(水) 10:00~
休日開館日	22日(日) 9:30~16:30
★お誕生会(参加希望者は、当日お集まり前までにお知らせください)	26日(木) 11:30・15:00

※★印がついているものは、事前申し込みが必要です。



ところ▶子育て支援センター「はみんぐ」
対象▶就学前の幼児と保護者
育児相談・問合せ▶子育ての広場☎62~2131または
✉kosodate@mail.city.bibai.hokkaido.jpへ

週間です

今年の標語は「その笑顔 未来を照らす 道しるべ」増戸遙さん(福島県)の作品です。子育て支援センター「はみんぐ」では手作りこいのぼりを飾り、子どもたちの幸せと健やかな成長を願います。

③巡回児童相談

〈とき〉5月18日(水) 10時~16時
〈ところ〉子育て支援センター
〈内容〉児童の養育、心理判定健全育成、そのほか子育てに関することについて、児童福祉司、判定員、相談員が専門的な立場で相談に応じます

④子育てリフレッシュ講座
「ベビーマッサージ」
〈とき〉6月8日(水) 10時~11時30分

〈ところ〉子育て支援センター

〈講師〉宮本友紀氏(ロイヤルセラピスト協会認定講師)

〈定員〉親子20組(先着順)

〈持参するもの〉大きめのバスタオル、飲み物、あればお子さんに使用しているオイル

※託児可能(要予約)。

申込・問合せ 子育て支援センター ☎62~2131へ

保健センターからのお知らせ

①ペア教室

〈とき〉5月28日(土) 10時~13時

〈内容〉赤ちゃん抱っこ体験、沐浴・妊婦体験、クッキングなど

〈対象〉妊婦さんとご家族

〈材料費〉大人1人300円

〈持参するもの〉母子健康手帳、エプロン

②もぐもぐ離乳食教室

〈とき〉5月31日(火) 13時30分~15時30分

〈内容〉大人の食事と同時進行で簡単に作れる、旬の食材を使ったメニューの実習と試食

〈持参するもの〉母子健康手帳、エプロン、赤ちゃん用エプロン

〈内容〉赤ちゃん抱っこ体験、沐浴・妊婦体験、クッキングなど

〈対象〉妊婦さんとご家族

〈材料費〉大人1人300円

〈持参するもの〉母子健康手帳、エプロン

②もぐもぐ離乳食教室

〈とき〉5月31日(火) 13時30分~15時30分

〈内容〉大人の食事と同時進行で簡単に作れる、旬の食材を使ったメニューの実習と試食

〈持参するもの〉母子健康手帳、エプロン、赤ちゃん用エプロン

〈材料費〉100円

ところ 保健センター

申込・問合せ ①5月26日(木)②5月24日(火)までに保健センター ☎62~1173へ

スポーツ

保健センターからのお知らせ

①ノルディックウォーキングをはじめませんか?

9月末までの毎週月曜日にノルディックウォーキングの会(おとら会)を開催します。

〈とき〉5月2日~30日までの毎週月曜日 10時~

〈ところ〉ベルコ裏あずま屋集合

〈持参するもの〉飲み物・タオル・ノルディックウォーキンググボール(貸し出し有)

②びく助健康体操

美唄市オリジナルの体操です。

〈とき〉5月9日(月) 10時~11時30分

〈ところ〉総合体育館

〈料金〉200円(入館料)

〈持参するもの〉上靴、タオル、飲み物

※動きやすく体温調節の出来る服装でお越しください。

〈定員〉30人

③びばいすこやかウォーキング

〈とき〉5月13日(金) ①~③ともに各場所9時30分集合受付

〈集合場所〉①旭公園 ②ツルハ裏あずまや ③和田公園

※体調や体力に合わせて歩けます。雨天中止。

〈コース〉東明桜並木コース(現地で昼食や散歩、写真撮影などを楽しめます。現地解散もできます)

〈持参するもの〉飲み物、帽子、保険証のコピー、お薬手帳(持病をお持ちの方)、昼食などのご自由に

〈そのほか〉当日、ウォーキング手帳を配布します。ノルディックウォーキングでの参加もできます

申込・問合せ 保健センター ☎62~1173へ

美唄パークゴルフ協会からの
お知らせ

①初心者講習会

とき 5月25日(水) 9時～正午
ところ たずさえパークゴルフ場

参加料 500円(当日受付)

②第22回美唄ガス杯争奪パークゴルフ大会

とき 6月5日(日) 受付8時30分まで

ところ 美唄パークゴルフ場

参加料 500円(当日受付)
締切 5月28日(土)

対象 高校生以上の方

申込・問合せ ①美唄パークゴルフ協会 千葉☎62-3878
②同・片桐☎69-2520へ

講習・講座

救命講習会(AED講習を含む)

心停止した人に対しては、早期に心肺蘇生法とAEDを用いた電気ショック(徐細動)を行うことが救命率アップにつながります。いざというときAEDが使用できるよう講習を受けてあなたの身近な人を救いましょう
とき 5月22日(日) 9時30分～12時30分

ところ 消防本部2階講堂

定員 20人(申し込み少数の場合(中止))

参加費無料。受講修了者には「修了証」を発行し、テキストと人工呼吸用マスクを配布します。

参加費無料。受講修了者には「修了証」を発行し、テキストと人工呼吸用マスクを配布します。
申込・問合せ 5月20日(金)までに消防署救急係☎66-2226へ

美唄市社会福祉協議会からの
お知らせ

①まちづくり講習会

②デジカメ教室

①牛乳パックでランタンづくり
とき ①5月6日(金) 正午～14時 ②5月25日(水) 13時30分～15時
ところ ①サン・スポーツランド美唄 ②総合福祉センター
内容 ①桜を撮影しよう
②朝顔のランタン作り

講師 ①中田茂男氏・谷川毅氏 ②田村恵美子氏
材料費 ①200円(電球代) ②持参するもの ③デジカメ・動きやすい服装 ④牛乳パック・はさみ・カッター・のり・木工用ボンド・筆記用具
締切 ①5月5日(木) ②5月20日(金)

③各奉仕員養成講習会を開催します!

初心者の方も参加できます。手話奉仕員養成講習会… 6月～11月(全20回) 点訳奉仕員養成講習会…

6月～10月(全15回) 要約筆記奉仕員養成講習会… 9月～11月(全6回) 朗読奉仕員養成講習会…

9月～11月(全8回) 詳細は実施月の広報メロデーに掲載します。

申込・問合せ 美唄市社会福祉協議会☎62-0770へ

消防本部からのお知らせ



①蓄電池設備整備資格者講習

とき 6月14日(火)・15日(水) ところ 北海道建設会館

受講料 2万7,500円

対象者 ①第1種または第2種消防設備点検資格者 ②甲種(第1類)～第4類のいずれか)または乙種(第1類)～第4類のいずれか)の消防設備士 ③C1級または2級建築士

④第1種、第2種または第3種電気主任技術者 ⑤第1種または第2種電気工事士 ⑥蓄電池設備に関して3年以上の実務経験を有する者 ⑦①～⑥に定める者と同等もしくは同等以上の技能を有する者であるということ講習実施委

員会において認められた者詳しくは電池工業会へお問い合わせください。
申込 (一社)電池工業会より申請書をダウンロードし、5月11日(水)～26日(木)までに(一社)北海道消防設備協会へ
②甲種防火管理新規講習会
とき 6月15日(水)・16日(木) ところ 砂川地区広域消防組合砂川消防署
定員 60人
受講料 6,500円
対象者 収容人員10人以上の自力避難困難者が入所する社会福祉施設などの管理者
収容人員30人以上の集会場・店舗・飲食店などの管理者
収容人員50人以上の工場・事業所共同住宅などの管理者
申込 消防本部に備え付けの申請書により5月9日(月)～20日(金)までに(一社)北海道消防設備協会へ
問合せ 消防本部指導係☎66-2225

員会において認められた者詳しくは電池工業会へお問い合わせください。

申込 (一社)電池工業会より申請書をダウンロードし、5月11日(水)～26日(木)までに(一社)北海道消防設備協会へ

②甲種防火管理新規講習会

とき 6月15日(水)・16日(木) ところ 砂川地区広域消防組合砂川消防署

定員 60人

受講料 6,500円

対象者 収容人員10人以上の自力避難困難者が入所する社会福祉施設などの管理者
収容人員30人以上の集会場・店舗・飲食店などの管理者
収容人員50人以上の工場・事業所共同住宅などの管理者
申込 消防本部に備え付けの申請書により5月9日(月)～20日(金)までに(一社)北海道消防設備協会へ
問合せ 消防本部指導係☎66-2225

美唄消費者協会からのお知らせ
①消費生活リーダールー養成講座
とき 1期…7月25日(月)～8月5日(金) 2期…8月22日(月)～9月2日(金) 3期…9月26日(月)～10月7日(金)(全30日)

ところ 北海道立消費生活センター(札幌市) 内容 衣食住、環境、経済、契約など暮らしにかかわるさまざまなジャンル
受講料 一般2万円 定員 1人

②通信講座消費生活スタディ
内容 (一財)日本消費者協会実施の消費者力検定のテキストを使い、自宅学習後、効果測定を実施。道立消費生活センターが開催するスクーリング(10月予定)を受講し修了
受講料 一般6,000円 定員 若干名
会員は、受講料および交通費を美唄消費者協会が負担します。申し込み時入会の方も含みます。
申込・問合せ 美唄消費者協会☎62-4500へ

資格

平成28年度調理師試験案内
とき 8月23日(火)
願書受付 5月9日(月)～20日(金)
願書取扱 岩見沢保健所、並樹酒房たつみ、喫茶鹿
そのほか 参考書をおつせんします
調理師読本…1,728円
調理師試験問題と解答…1,512円

問合せ 北海道全調理師会美唄支部・井澤☎67-2792



フラダンス無料体験募集

とき 5月13日(金)・20日(金)
13時30分～15時30分

ところ ピパオイの里プラザ

講師 細谷澄子氏

問合せ 細谷 ☎090-389

8-2598

第76回三師会主催健康相談

とき 5月12日(木) 10時～13時
ところ 市民ふれあいサロン

内容 市立美唄病院の看護師・
栄養士・医療ソーシャルワ

カーによる血圧測定・体脂肪
測定・栄養指導・介護相談 など

問合せ 美唄市医師会 ☎62-3
451

美唄おやこ劇場バザー



子ども・婦人衣料、雑貨、手
作り品などをそろえたバザーを
開催します。

とき 5月22日(日) 11時～13時

品物がなくなり次第終了。

ところ 市民会館

問合せ 美唄おやこ劇場 ☎64-

4879(水)金曜日、10時～
15時)

公民館サークル祭

日ごろ、公民館でサークル活
動を行っている方たちの発表の
場として開催します。

とき

5月21日(土) 10時～17時

5月22日(日) 10時～16時

ところ 市民会館

内容 作品展示・舞台発表・
各種体験コーナー、美唄愛石
会による銘石展 ほか

問合せ 公民館 ☎63-2185

市役所から

住宅用火災警報器の手入れ・ 動作確認を忘れずに

火災を感知しにくくなるので
半年に1回は警報器のホコリ
を取る

日ごろから警報器のひもを引
く・ボタンを押すなど、動作
点検をする

電池が切れそうな際は音や光
で知らせる機能があるので、
忘れずに交換する

メーカーや機種によって点検
方法や電池寿命(最新機種が多
くは10年)が異なりますので、
取扱説明書をよく確認してくだ
さい。

問合せ 消防本部指導係 ☎66-
2225

農林整備課からのお知らせ



①山火事防止にご協力を

山菜採りなどで入林するとき
は携帯灰皿を持つなど火気には
十分注意し、貴重な森林を守り
ましょう。また、山火事を発見
した場合は、速やかに市、消防
署、警察署へ連絡してください。

②注意して！かんがい溝の通 水をしています！

暖かい日差しに誘われて、子
どもたちが川や池など水辺に遊
びを求める季節です。痛ましい
水難事故を防ぐため、子どもた
ちを用水路やため池に近づけな
いよう注意してください。

また、危険な場所で遊んでい
る子どもを見かけたら、進んで
声をかけて注意しましょう。

③危険！注意！！雨で増水の用
水路・排水路

雨が降ったときは用水路や排
水路が増水し、水の流れが速く
なり足を取られて危険です。絶
対に近づいてはいけません。

近づいている人がいたら進ん

で声をかけて注意しましょう。
問合せ 農林整備課農林整備係
☎62-3178

参議院議員選挙の期日前投票
所投票立会人を募集します
立会期間 公示日の翌日～選挙
期日の前日まで(16日間)のう
ち1・2日

立会時間 8時30分～20時

ところ 市役所

条件 健康で長時間の立ち会
いが可能な有権者
募集人数 20人程度(初めての
方優先)

報酬 1日9,500円

申込・問合せ 5月10日(火)～24
日(火)までに選挙管理委員会事
務局 ☎63-0143へ

マイナンバーカード(個人番
号カード)を申請された方へ
「マイナンバーカード」をお渡
しできる準備ができた方に「発
行通知書(はがき)」を送付して
います。はがきが届きましたら、
都合の良い日時をあらかじめ市
民課に予約の上、市役所1階②
窓口までお越しください。

5月14日(土)・15日(日)も交付を
行います。予約がない場合は交
付できない場合もあります。

問合せ 市民課市民係 ☎62-3
143

北海道から そのほか

“身近なまちの魅力を再発見” 南空知再発見バスツアー 参加者募集

「長沼の野菜ビュッフェ&栗山散策」 バスツアー

とき 6月10日(金) 8時40分までに市役所前集合
ところ 長沼町、栗山町

参加時間 8時50分～16時10分(予定)

見学先 道の駅マオイの丘、東庭園、ハーベスト
ファームショップ、レストランテクレス長沼店
(昼食)、シャトレゼ(温泉入浴)、栗山公園

参加料 大人2,600円、子ども1,350円(昼
食、入浴代)

定員 25人(先着順 定員を超えた場合はキャン
セル待ちとなります)

持参するもの バスタオル、フェイスタオル

申込・問合せ 5月26日(木)～6月2日(木) 8時45分～
17時15分)までに総合政策課総合政策係 ☎62-
3137へ

芸術

子育て

スポーツ

教育

講習・講座

資格

催し

市役所から

北海道から

そのほか

公民館桜井邸分館開館日のお知らせ

5月4日～10月26日までの毎週水・日曜日、10時～15時まで、夏期開館します。

問合せ 公民館 ☎63-2185
または生涯学習課生涯学習係 ☎62-3132

生活環境課からのお知らせ



①市営墓地について
貸し出し

新規区画 光珠内・峰延墓地（茶志内・進徳墓地についてはご相談ください）

貸し出しできる方 市民の方、市外にお住まいで親族が市内に住んでいる方、市税を滞納していない方

受付 通年受け付けしています
面積と使用料 1坪：2万円
1.5坪：3万円 2坪：4万円

申し込み時に一括納入とし、一年以内にお墓を建ててください。
建立・改修 お墓を建てるときや、基礎などの改修を行うときは、建立届を提出してください

冬期間は閉鎖していますので建立はできません。

納骨 納骨をするときは、火葬場の証明を受けた火葬許可証を事前に提出してください
名義変更 お墓の使用権者が亡くなったとき、生前承継をするときは、名義変更が必要です

手数料 1坪：6,666円
1.5坪：1万円 2坪：1万3,333円

住所変更 使用権者の住所が変更された時は、住所変更届を提出してください

返還 ほかの市町村へお墓を移されるなど、墓地の貸し出しを受ける必要がなくなった場合、改葬の手続きの上、お墓を解体し更地にして返還届を提出してください

②カラスの巣・蜂の巣の駆除について

カラスの巣や蜂の巣の駆除についての相談を受けています。高所など場所によっては駆除できない場合があります。

また、ヒナが巣から落ちていても、近くに親鳥がいるので触らないでください。

カラスへの餌付けは民家周辺での繁殖の原因になるほか、生態系を乱すことに繋がりますのでやめましょう。

③5月は「美しきまちづくり推進月間」です

市では、美しきまちづくりに関する意識の向上を図り、実践活動を推進するため、町内会、団体などで地域の一斉清掃をする場合にごみ袋と公共ごみシールを配布し、集めたごみを無料で収集していますので、必要の方は市役所1階⑥窓口まで申請してください。

申請・問合せ 生活環境課環境係 ☎62-3145へ

5月は市税等滞納整理強調月間です

市民税・固定資産税・軽自動車税・国民健康保険税・介護保険料・後期高齢者医療保険料などの滞納者に対する納付指導を強化し、滞納整理を推進します。

夜間納税窓口の開設

普段仕事などで納付が難しい方、納付相談に来庁できない方はご利用ください。
とき 5月23日（月）～27日（金）
17時15分～20時

ところ 市役所1階③窓口
問合せ 税務課納税係 ☎62-3141

農政課からのお知らせ

①ヒグマに注意を！山はヒグマの生活圏です

山菜採りなどで入山する場合は「ヒグマがいるのは当たり前」という認識を持ち、鈴やラジオなど音の出るものを持参して、必ず複数で行動しましょう。また、食べ残しなど餌となるごみはすべて持ち帰りましょう。

②農作物被害防止のための電気柵を設置しています
市内山側の田畑にエゾシカによる農作物被害防止のための電気柵を設置しています。危険です。近寄らないようお願いいたします。

問合せ 農政課農政係 ☎63-0114

都市整備課からのお知らせ

①ふるさとの森づくりに参加しませんか

市では市民の皆さんと記念植樹をし、東明町2区（東明閣跡）に「ふるさとの森」をつくっています。美しい景観づくりと環境づくりに協力していただける方の申し込みをお待ちしています。なお、植樹にあたって木の種類・本数などの要件がありますので、詳しくはお問い合わせください。

②駅周辺花壇手入れボランティアに参加しませんか

花や緑にあふれた美しい景観や環境づくりのため、駅周辺花

壇の手入れに協力していただ
ける方を募集します。

対象団体 自治会、企業、法
人、緑化団体 など

個人での参加も可能です。

活動内容 花植栽後の水やり、
草取り、施肥 など

応募期間 5月2日(月)～随時
受付

③東明公園樹木手入れボラン
ティアに参加しませんか

東明公園の桜やツツジに素晴
らしい花を咲かせるためのボラ
ンティアに参加しませんか。皆
さんの参加をお待ちしています。

とき 6月4日(土) 9時～正午

(小雨決行)

ところ サン・スポーツラン
ド美唄駐車場集合

持参するもの 軍手、あれば
ノコ、カナヅチ、せん定ハサ
ミ、ノミ、脚立 など

締切 5月20日(金)

作業中の事故については、市
民総合賠償保険の対象になります。

申込・問合せ 都市整備課施設
管理係 ☎63-01338へ

「平成28年度美唄市まちづくり
市民アンケート」を実施します

調査票が送付された方は、お
手数ですがご協力をお願いします。

送付対象 18歳以上の市民の皆
さんの中から抽出した1,2

00人

実施期間 5月中旬～5月下旬

結果掲載 広報メロディー10月号
問合せ 総合政策課総合政策係

☎62-31337



北海道から

5月は自動車税の納期です

(納期限5月31日)

納税通知書は5月9日(月)に発
送します

住所が変わったとき、自動車
を売買・廃車した場合は運輸

支局で手続きしましょう

問合せ 空知総合振興局納税課

☎20-0055



そのほか

5月から日赤社資募集運動が
始まります

市民の皆さんの温かい善意に
より、昨年度の日赤社資総額が、

277万3,008円となりました。

厚くお礼申し上げます。

納められた社資は、国内外の地
震や台風などの災害で被害に遭

われた方の救済活動や、地域の
皆さんの健康と安全を守る救急

法・生活支援講習の普及、血液
事業、医療事業、赤十字ボラン
ティア、青少年赤十字の育成な
ど、幅広く役立てられています

ので、皆さんのご協力をお願い
します。

問合せ 日赤美唄市地区(市役
所生活環境課内) ☎62-31

42

農産物直売所「びばま」と
の営業を開始します

5月1日(日)から今年度の営業
を開始します。安心・安全で新

鮮な野菜を取りそろえています
ので、多くの皆さんのご来店を

お待ちしております。

ところ ピバの湯ゆりん館東側

問合せ びばま ☎090-

6440-0297

勤労者生活資金の貸付

対象 市内にお住まいの勤労

者で、市税を滞納していない方
限度額 1人当たり100万円

償還期間 5年以内

融資利率 生活資金2・21%、
教育資金1・88%

申込・問合せ 労働金庫岩見沢

支店 ☎22-1035へ

旭通交通規制のお知らせ

旭通の道路改良工事に伴い、
次の期間中は旭通の一部区間消

防旭分団(翠明通)について、
作業中(8時～18時)片側交互

通行規制となります。工事現場
周辺にお住いの方や、利用され

る皆様にはご迷惑をお掛けしま
すが、ご理解とご協力をお願い
します。

期間 5月上旬～7月下旬

問合せ 札幌建設管理部岩見沢

出張所 ☎26-3011

美唄山登山道整備ボランティ
ア募集!

とき 5月29日(日) 7時30分

美唄ダム駐車場集合 雨天

決行

内容 山開きに向け、登山道

上のササおよび枝の伐採

作業ができる服装でご参加く
ださい。

申込・問合せ 美唄山岳会・宮

西 ☎67-2801へ

無償であげます・ください
あげます

自転車用チャイル
ドシート 学習机 本棚

布団一式 敷布団 ベ
ッド ジュニアシート

受付 毎月7日まで(7日が
休日の場合は次の開庁日まで)

9時～17時

応募多数の場合、抽選。

ください 学習机 自転車
ベビーバス 幼児用おも

ちゃ・絵本

問合せ 生活環境課生活交通係
☎62-3142

芸術

子育て

スポーツ

教育

講習・講座

資格

催し

市役所から

北海道から

そのほか

【技能講習】

講習名	とき	定員・受講料
①フォークリフト運転技能講習	6月18日(土)・19日(日) 8時~18時 11Hコース:2日間	10人 2万1,000円
②車輛系建設機械(整地等)運転技能講習	6月25日(土)・26日(日) 8時~18時 14Hコース:2日間	10人 4万4,000円
③はい作業主任者技能講習	7月2日(土)・3日(日) 9時~18時20分 12Hコース:2日間	20人 1万6,000円

受講料には消費税・テキスト代を含みます。
申し込み締切日は各講習実施10日前です。各講習定員になり次第締め切ります。

①・②講習は(株)日立建機教習センター北海道教習所、③の講習はキャタピラー教習所(株)北海道教習センターへの委託により実施します。

上記講習を受講される方で、市内企業の経営者および従業員(企業の事業内容と関係のある講習に限る)市内の求職者または市内の高校に在籍する就職を希望する3年生は、市からの助成金を受けることができます。

建設労働者確保育成助成金対象の講座は②です。建設労働者確保育成助成金使用の方は5月10日(火)までに当センターへの連絡が必要です。(連絡が遅れると、建設労働者確保育成助成金の使用が出来なくなりますので、お早目にお問い合わせください)

【在職者セミナー】

若手社員育成研修【新入社員・若手社員向け】

とき 5月26日(木)・27日(金) 2日間 9時~17時
計14時間

定員 15人
受講料 4,000円(消費税・テキスト代込み)
締切 5月20日(金)



【住民講座】

パッチワーク教室【初級】

内容 初心者を対象としたパッチワークの基本講座
とき 5月19日(木)~6月9日(木)までの毎週木曜日
9時30分~正午【全4回 10時間】

定員 10人
受講料 4,000円(消費税・材料費込み)
締切 5月13日(金)



【受託訓練】

公共職業訓練(緊急再就職訓練)医療事務科②

訓練内容 医療事務における病院での受付・会計・保険請求・診療報酬請求業務と文書作成に必要なワープロ・表計算・インターネットなどのパソコン操作を習得し、ワープロ検定・表計算検定各3級以上の合格を目指します

訓練期間 6月6日(月)~9月5日(月) 土・日・祝日を除く平日。

訓練時間 9時~15時30分

定員 15人
対象者 季節雇用労働者(ハローワークより受講指示・受講推薦または支援指示を受けられる方)

募集締切 5月9日(日)

受講料 無料 但しテキスト代(約1万6,000円)およびパソコン検定料は受講者負担となります

申込先 ハローワーク岩見沢

主催 北海道立札幌高等技術専門学院 能力開発総合センター



平成28年度
狂犬病予防注射日程表

美幌市は狂犬病予防注射接種率が道内全市でトップです

空知動物病院 ☎ 6 8 ~ 8 5 1 0

問合せ プラス動物病院 ☎ 3 5 ~ 5 5 0 0

生活環境課環境係 ☎ 6 2 ~ 3 1 4 5

日程	場所	時間
5月 9日(月)	拓北会館	9:30~10:00
	上美幌開拓北婦人ホーム	10:15~10:35
	豊葦町営農改善センター	10:50~11:15
	豊葦町光西農業会館	11:30~11:45
	有明団地集会所 いなほ会館	13:30~14:00 14:15~15:15
10日(火)	旧峰延農協中小屋支所	9:40~10:20
	上美幌第二会館	10:35~11:30
	光珠内南自治会館	13:30~13:50
	消防署峰延分遣所 峰樺第二会館	14:05~15:00 15:15~15:40
11日(水)	開発福祉会館	9:20~9:50
	一心連合会館	10:05~10:30
	南福祉会館	10:45~11:50
	西美幌福祉会館 大富総合会館	13:30~14:15 14:30~15:00
12日(木)	中村福祉会館	9:30~10:30
	旧し尿処理場	11:00~11:30
	進徳生活館	13:30~14:10
	光珠内福祉会館 沼南地区コミュニティ消防センター	14:25~15:05 15:20~15:40
13日(金)	癸巳福祉会館	9:30~10:00
	消防署茶志内分団詰所	10:15~10:45
	日東福祉会館	11:00~11:40
16日(月)	消防署南美幌分遣所	9:30~10:30
	南美幌共同浴場	10:45~11:30
	盤の沢町会館	13:30~13:45
	栄町コミュニティセンター	14:00~14:15
	落合生活館 東明第一会館	14:30~14:45 15:00~15:15
17日(火)	共練生活館	9:30~11:30
	消防署東明分団詰所	13:30~14:15
	東明生活館	14:30~15:00
18日(水)	消防署旭分団詰所	9:30~11:30
19日(木)	南美幌コミュニティセンター	9:30~10:20
	ゆたか会館	10:35~11:40
	有為団地集会所	13:30~14:30
	東明西福祉会館	14:45~15:30
20日(金)	市役所前広場	9:30~11:30 13:30~15:00

狂犬病予防法により、生後91日以上の子犬には、登録(生涯1回)と予防注射(毎年1回)が義務付けられており、未実施の場合それぞれに罰則がある場合があります。

会場は混み合いますので、犬の登録(畜犬登録手数料3,000円)、住所変更、死亡・不明届などについては、事前に市役所1階⑥窓口で済ませましょう。

予防注射料...3,110円
(注射済票交付手数料550円含む)

全16回
予定

平成28年度ジュニアチャレンジスクール事業

キッズ・アスリートスクール参加者募集

さまざまな運動を組み合わせたトレーニングなどを通して、運動に対する興味・関心を高めるための教室を開催します。

対象 就学前児童(平成28年4月1日現在満5歳)~小学2年生
定員 ▶〔17時~18時〕:30人 ▶〔18時10分~19時10分〕:30人
期間 5月18日(水)~12月19日(月)

内容 体力測定、マット・跳び箱運動、プール学習、リズムダンスなど



詳しい日程などについては、各小学校、幼稚園、保育所に配布するチラシでお知らせします。

参加料(年間) 4,000円(税込)

講師 (一社)地域ウェルネス・ネット、美唄市陸上競技協会、美唄市スポーツ推進委員

申込・問合せ 5月2日(月)~生涯学習課生涯学習係 ☎62~3132へ
申込書を提出していただきます。

熊本地震災害義援金の受付について

日本赤十字社美唄市地区および美唄市共同募金委員会では、熊本地震災害義援金の受け付けをしています。口座振込での寄附も受け付けています。

	日本赤十字社	熊本県共同募金会
金融機関名	ゆうちょ銀行	ゆうちょ銀行
口座記号番号	00130-4-265072	00950-2-174321
口座加入者名	日赤平成28年熊本地震災害義援金	熊本県共同募金会 熊本地震義援金

口座開設期間は6月30日(木)までです。窓口での振込の場合は手数料が無料です。そのほかの振込方法については、お問い合わせください。受領証の発行を希望される方は、窓口までご連絡ください。

問合せ

- ▶日本赤十字社美唄市地区(市役所1階⑥窓口生活環境課内) ☎62~3142
- ▶美唄市共同募金委員会(社会福祉協議会内) ☎62~0770

義援金を語った特殊詐欺に注意!!

道営住宅の

入居者募集

申込・問合せ

エムエムエスマンションマネジメントサービス(株)空知事業所
☎0125~23~3071へ
8時45分~17時30分(土・日曜日、祝日を除く)

受付日時 5月12日(木)・13日(金) 9時~18時30分、5月14日(土) 9時~17時 受付場所 総合福祉センター

持参するもの

印鑑、世帯全員の収入を証明するもの(源泉徴収票など)
障害者手帳をお持ちの方は、手帳を持参してください。

入居者の選定方法

総合福祉センターで抽選会を行います
▶5月17日(火) 10時~

団地名	階数・戸数	規模	募集区分	単身入居可否	家賃 (収入区分に応じて決定)	駐車場使用料 (使用される方のみ)
ゆたかニュータウン5-1号	2階・1戸	3LDK	一般	不可	2万2,700円~4万4,500円	2,740円
ゆたかニュータウン5-3号	3階・1戸	2LDK	一般	不可	1万9,000円~3万7,300円	2,740円
であえ~る中央公園	1階・1戸	2LDK	子育て世帯	不可	2万円~3万9,400円	3,050円

今回は単身者用住宅の募集はありません。

すべての団地に浴室、エレベーターがあります。

子育て世帯向け住宅については、現に中学校就学の始期に達するまでの方と同居している、または同居しようとする方に限り、申し込みできません。

入居資格 ▶入居者全員の月額所得(所得税上の所得額から扶養親族などの控除を行った額)が15万8,000円以下(障がい者など裁量階層に該当する場合および子育て世帯向け住宅の場合は、21万4,000円以下)の方 ▶暴力団員でない方 詳しくは受け付け時にご説明します。

敷金 家賃の2カ月分 入居時期 7月1日(予定)

第33回北海道女子百歳会ソ
フトテニス大会
3月24日/江別市
【第5部(70歳以上)】3位:
鈴木キヌ子・南勝子

文化・スポーツの大会やコンクールなどで好成績をあげられた方、社会貢献などによる表彰を受けられた方を寄せられた情報をもとに掲載しています。
広報情報係 ☎63-0113へ情報をお寄せください。

ガンパ・ピバイ

陸・海・空 自衛官募集

問合せ 市役所危機管理対策室 ☎62~3131
岩見沢地域事務所 ☎23~5514

募集種目	応募資格	受付日・締切
自衛隊候補生(任期制)	18歳以上27歳未満の男子	6月7日(火)
技術海上幹部	海 大卒で38歳未満の方	5月13日(金)まで
技術航空幹部	空 大卒で45歳未満の方	
技術海曹 技術空曹	20歳以上の方で国家免許資格取得者など	



市民文芸

俳句

好きことも今は扱置き種選み
 長袖の上に半袖風光る
 東風吹かば道真公の和歌思ふ
 沖かすみ星満天や春の夜
 宙に舞ふ合格発表サクラサク
 何時しかに練雲りも遠ざかり

三上婉
 吉村道雄
 岡崎治幸
 岡本愛子
 田川博子
 貞廣三重子



施設の開館日および開館時間

安田彫刻美術館 アルテピアッツァ美唄 ☎63-3137
 開館時間 9時～17時
 休館日 火曜日、祝日の翌日(日曜日は除く)
 5月3日(祝)・6日(日)は開館します。

総合体育館 ☎62-6500
 開館時間 9時～21時
 休館日 火曜日、祝日の翌日(日曜日は除く)

温水プール ☎64-4522
 開館時間 火～土曜日13時～20時、日曜日10時～18時
 休館日 月曜日、祝日の翌日(日曜日は除く)

体育センター ☎62-5776
 開館時間 9時～20時45分
 休館日 月・火曜日

宮島沼水鳥・湿地センター ☎66-5066
 開館時間 9時～17時
 休館日 月曜日(祝日は除く)、祝日の翌日
 マガンが1万羽を切るまで(マガンの飛来期間中)はセンターは無休で、開館時間も18時30分まで延長します。

郷土史料館 ☎62-1110
 5月から開館します。詳しくは生涯学習課 ☎62-3132へお問い合わせください。

美唄市役所 美唄市西3条南1丁目1番1号
 ☎0126-62-3131(代表)
 ☎0126-62-1088
 市民相談専用電話
 ☎0126-63-2525
 市役所専用郵便番号(住所不要)
 〒072-8660 美唄市役所 課
 美唄市ホームページ
<http://www.city.bibai.hokkaido.jp/>
 美唄市公式 Facebook

美唄市公式 Facebook 検索

お薬を使う治療を『薬物療法』と呼ぶのに対し、お話をすることによって心を元気にする治療を『精神療法』と呼びます。カウンセリングという言葉の方が一般的かもしれませんが、心の治療はまずお話をすることが基本です。お話はお薬と違って目に見えないものですが、とても大きな力を持っていきます。

人間は自分の悩みや苦しみを口に出し、それを誰かに聞いてもらうことで少し楽になれます。まるで満杯になった容器から別の容器に水を流し込むように、受け止めてもらうことで心は少し軽くなるのです。またお話をすることで、自分一人では思いつかなかつた解決策や、物事に対する新しい考え方が見つかりやすくなります。そのためのアドバイスをするのも心の医者の仕事です。

お薬は必ず使わなくてはいいけ



明日の健康

お話をすることの大切さ

美唄市医師会・福場将太

いのかというご質問もよく受けま

す。確かにお薬でなければ治療できない病気もあります。お話だけで治療するよりも、お薬を併用することでより早く良くなることもあります。ただ副作用のリスクを考えても、やはりお薬は必要最小限にするのが良いでしょう。例えば悩みがあつて眠れないのなら、すぐに睡眠薬を使うよりも、お話を聞いて悩みを解きほぐすことで眠れるようになればそれが一番です。

体と同じく、心の健康の大切さが認知されてきている時代。苦しんでいること・困っていることがあるのなら、まずはお話をしましょう。心の病院はそのための場所。上手に話そうと思わなくても大丈夫です。ゆっくり声を聞かせてください。

(執筆: 紹介/医療法人風のすずらん会 美唄すずらんクリニック 副院長)

図書館へ行こう



美唄市立図書館 検索
 ☎63-4802 FAX 63-3555
<http://db.net-bibai.co.jp/bibai/>

☆ 2Fミニコーナー 5月29日(日)まで

4月に引き続き5月のテーマは「新生活のための掃除・片付け」です。年度明けの忙しさが一段落ついた今こそ、掃除・片付けのチャンスです。

「片づけたいけど『片づけられない』がなくなる本」森下純子/著

片づけの悩みを持つ人は、自分に合った片づけ方を知らないのでは？脳タイプや行動に合わせた、自分にピッタリの片づけ方が分かる一冊。

子ども読書週間特別展 『魔法の世界』

永く読まれつづけている名作絵本を多数展示・貸し出します。

とき 5月1日(日)～15日(日)
 ところ 図書館1階ロビー



移動図書館の巡回日程については、メロディー折込の「くらしのカレンダー」をご覧ください。

5月の図書館カレンダー

日	月	火	水	木	金	土
1	2	3	4	5	6	7
8	9	10	11	12	13	14
15	16	17	18	19	20	21
22	23	24	25	26	27	28
29	30	31				

■は休館日

おはなしの会・3歳児ブックスタートは、14日(土)・21日(土)・27日(日)の午前10時30分から児童室で行います。ブックスタートに来られなかった方は、引換券を持参の上、都合の良い日に図書館へお越しください。

市立図書館 開館時間

- ☐ 火・金～日曜日、祝日(月曜日に当たるときは除く) 10時～18時
- ☐ 水・木曜日(祝日は除く) 10時～19時

美唄市の総人口 男 10,942人 女 12,161人 計 23,103人 世帯数 12,090世帯
 (3月末現在)

広報メロディーに関するご意見、ご要望などを秘書広報課広報情報係 ☎63-01133までお寄せください
 本紙は市のホームページからもご覧になれます(ホームページ版は一部の写真やイラストをカラーで掲載しています)