

10  
2018

美唄市広報

美唄市公式 Facebook →



# メロデー

## 巻頭

### 平成30年度美唄市まちづくり市民アンケート調査結果

#### 主な内容

- ♪ 市立美唄病院の建替え等について 4
- ♪ 美唄市都市計画マスタープラン部分見直し版（素案）への意見を募集します、市営住宅の入居者募集 6
- ♪ 高齢福祉課からのお知らせ（問口除雪サービス・福祉灯油の支給申請を受け付けます） 7
- ♪ 美唄市地域一斉参観日を行います 13

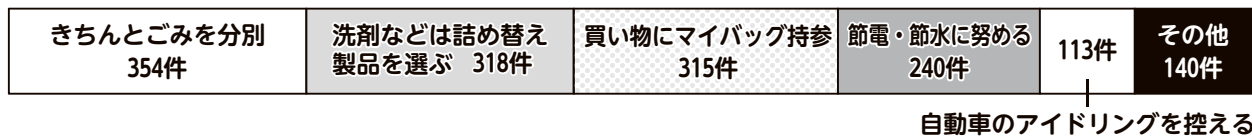


#### 🍁 今月の表紙 8月30日

茶志内小学校で、同校閉校記念事業「合同防犯・交通安全教室」が行われ、茶志内小学校全児童のほか、中央小学校児童（2・3年生）、保護者や地域の方が参加しました。クロネコヤマト運輸の齋藤信孝氏から、交通安全の大切さや普段気を付けることを話された後、飛び出しや巻き込み実験、児童たちが実際にトラックに乗り、死角を体験しました。

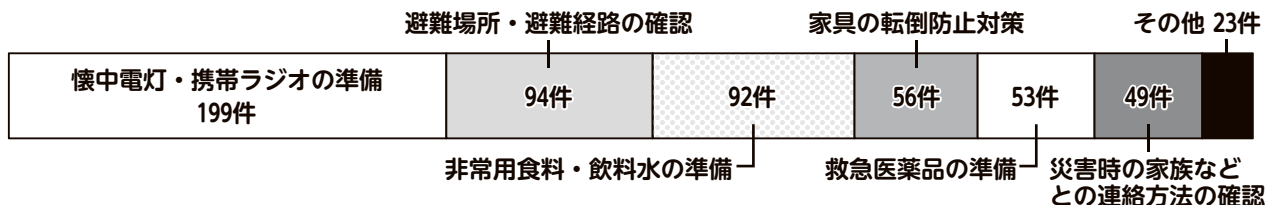
地球環境にやさしい生活をするために行っていることはありますか (複数回答可。延べ回答件数1,498件)

回答者のほぼ全て、412人の方が行っています。内容は次の通りです。



災害に備えてどのような準備をしていますか (複数回答可。延べ回答件数743件)

全体の約6割、252人の方が準備をしています。内容は次の通りです。

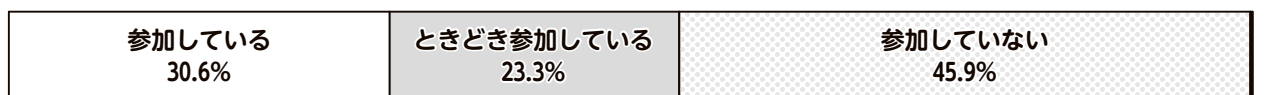


商品購入トラブルや訪問販売での困りごとなど、市内の相談窓口を知っていますか



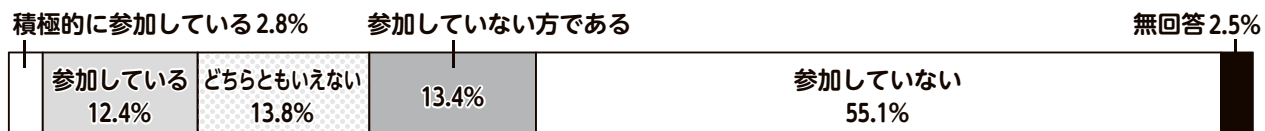
市内の相談窓口：消費生活センター（市役所1階） ☎62-4500  
受付時間：祝日などを除く毎週月・火・木・金曜日の10時～15時  
無回答 0.5%

町内会・自治会の行事やあなたが暮らす地域の行事に参加していますか



5割以上の方が町内会・自治会活動に参加しています。  
無回答 0.2%

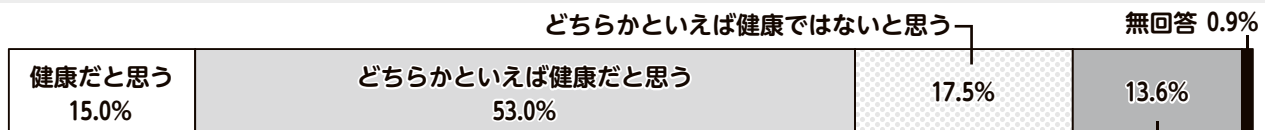
何かのかたちでまちづくりに参加していますか



約7割の方が「参加していない方である」・「参加していない」と回答しています。

健康づくりについて

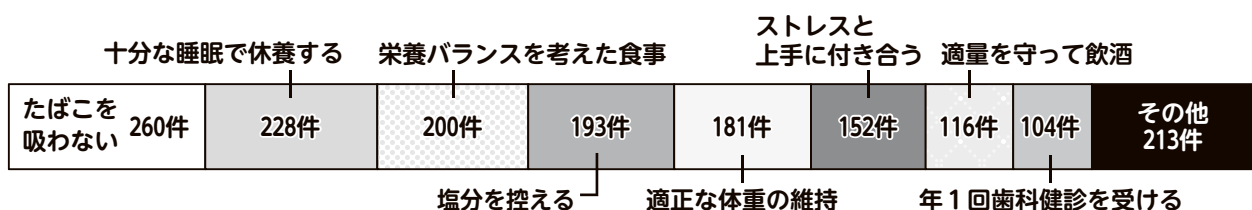
自分が健康だと思いますか



約7割の方が「健康」・「どちらかといえば健康」と回答しています。  
健康ではないと思う

健康づくりのために取り組んでいることはありますか (複数回答可。延べ回答件数 1,681件)

全体の9割以上、397人の方が健康づくりに取り組んでいます。内容は次の通りです。



平成30年度 美唄市 まちづくり市民アンケート 調査結果

問合せ 総合政策課総合政策係 ☎62-3137

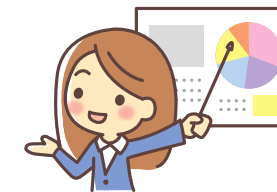
今年実施した「美唄市まちづくり市民アンケート」の結果がまとまりましたので、その概要をお知らせします。  
なお、紙面の都合上、詳しい結果や自由記述で寄せていただいたご意見は、市のホームページでご覧いただけるほか、市役所2階総合政策課で配布しています。

調査の目的 このアンケートは、市が実施している事業が時代の変化や市民ニーズなどに対応しているか、また、市民サービスの質が向上しているかなどを調査するため毎年行っています

調査方法 対象…18歳以上の市内に居住する1,200人  
方法…郵送調査（対象者にアンケート用紙を送付し、郵送または回収箱により回収）  
時期…6月6日～20日 回答数434件（回答率36.2%）

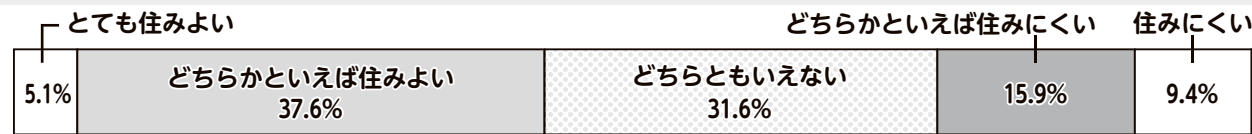
※数値の単位を%で表記している項目は、小数点第2位を四捨五入しているため、各項目の合計が100%とならない場合があります。

※複数回答可の項目については、各選択肢の回答件数を掲載しています。グラフは延べ回答件数中の各選択肢の割合を表します。



美唄市の 住みよさ について

美唄市は住みよいまちだと思いますか



4割以上の方が「住みよい」・「どちらかといえば住みよい」と回答しています。  
無回答 0.5%

JR美唄駅を中心とした道路や公共交通の状況、公園の配置など、都市機能全般についてどのように感じていますか



約7割の方が普通以上と回答しています。  
無回答 0.5%

通勤・通学や買い物などに行くとき、近くを通るバス路線がなかったり、使いたい時間帯の便がないなどで困っていますか



使いたい時間帯の便がなく困っている  
約6割の方が「困っていない」・「現状でも我慢できる」と回答しています。  
無回答 2.8%

暮らしぶり などについて

生涯学習として何か活動を行っていますか (複数回答可。延べ回答件数490件)

全体の約4割、177人の方が活動を行っています。内容は次の通りです。



## 市立美唄病院の建替え等について

問合せ 医療等拠点づくり推進室（市立美唄病院内） ☎ 63～4171

### 市民、団体説明会を開催しました

8月20日から市民・団体の方を対象に市立美唄病院の建替え等について説明会を開催しました。7月に開催した、まちづくり地区懇談会などの参加人数を合わせると、約350の方に参加をいただきました。

説明会では、これまでの経過、病院および保健福祉総合施設の必要性、事業費とその財源、病院の30年間の収支推計のほか、市の10年間の財政収支推計の資料を加えて、意見交換を行いました。

主な意見として「説明を聞いて不安が解消した」「高齢化が進む中で保健、医療、福祉の連携が重要」「入院から退院に至るまでの各種相談、手続きが一カ所にまとまることに賛成」など建替え等を望む意見があった一方、「市立病院が必要なのは理解するが、病院建替えだけでなく、教育や子育て支援にももっと取り組んでほしい」「人口推計の見方とそれに伴う収支推計が甘くないか」という声もありました。

今後につきましては、これまでの説明会でいただいた意見などを参考に、市立美唄病院の建替え等市民委員会において検討を行い、11月に提言をいただくこととしています。



### 美唄市民会館大ホールの閉鎖について

問合せ  
生涯学習課生涯学習係 ☎ 62～3132

9月6日に発生した地震により、市民会館大ホールステージの上部から小さなコンクリート片の落下と客席天井から送風口の部品の一部が落下していたことが確認されました。点検確認のため、当分の間大ホールを閉鎖いたします。利用者の皆様にはご迷惑をおかけしますが、ご理解をお願いします。

### 美唄市立峰延中学校 閉校式典・惜別の会



申込・問合せ  
美唄市立峰延中学校閉校協賛会事務局  
(峰延中学校教頭・犀川<sup>さいかわ</sup>) ☎ 67～2120へ

平成31年3月末で閉校となる美唄市立峰延中学校の式典および惜別の会を次の通り開催します。



とき・ところ 11月23日(祝)

▶閉校式典 同校体育館 10時～

▶惜別の会 美唄ホテルスエヒロ 17時30分～

※式典および惜別の会は事前に申し込みが必要です。詳しくは問い合わせください。



# 第57回 美唄市民体育祭 を開催します



## さわやかVIVA愛 皆スポーツフェスティバル

問合せ スポーツ振興課スポーツ振興係 ☎ 35-1316

と き 10月6日(土)～8日(祝) ところ 総合体育館、温水プール、体育センター (無料開放のみ)、サン・スポーツランド美唄

### 6日(土)

#### フェスティバルセレモニー (総合体育館サブアリーナ) 9時～

- ▶ NPO法人美唄市体育協会表彰式 (体育功労賞・スポーツ褒賞)
- ▶ 市民体育祭開会式



#### テニボン大会 (総合体育館メインアリーナ) 10時～

- 種目 ◎男子ダブルス ◎女子ダブルス ◎混合ダブルス
- 参加料 500円
- 表彰 各部門3位まで賞品を授与します
- 申込・問合せ 10月3日(木)までに総合体育館 ☎ 62-6500へ

#### カローリング大会 (総合体育館メインアリーナ) 10時～

- 種目 1チーム3人 3試合制
- 参加料 500円
- 表彰 3位まで賞品を授与します
- 申込・問合せ 10月3日(木)までに総合体育館 ☎ 62-6500へ

#### 赤十字救急法体験コーナー (ワールド・ファーストエイド・デー) (総合体育館ロビー) 10時～13時

- 内容 赤十字救急法 (心肺蘇生、AEDを用いた除細動、三角巾を使用した手当て など) を体験
- 対象 どなたでも参加できます
- 問合せ 美唄市救急法赤十字奉仕団事務局・近藤 ☎ 35-4585

### 7日(日)

#### フレッシュカップ硬式テニス大会 (サン・スポーツランド美唄) 受付8時30分～ 開会式9時～

- 種目 ◎男子ダブルス ◎女子ダブルス
- 対象 高校生以上
- 参加料 1ペア4,000円 (高校生2,000円)
- 申込 10月3日(木)までにタケマツスポーツまたはサン・スポーツランド美唄へ
- 問合せ 美唄テニス協会・門田 ☎ 080-3234-6490



#### ソフトテニス大会 (サン・スポーツランド美唄) 受付8時30分～ 開会式9時～

- 種目 ◎一般男子ダブルス…高校生以上 ◎一般女子ダブルス…高校生以上 ◎シニア男子ダブルス…45歳以上 ◎シニア女子ダブルス…45歳以上 ◎教室の部…ソフトテニス教室参加者 ◎ジュニア…小・中学生
- 参加料 1,000円 (高校生500円、小・中学生無料)
- 申込・問合せ 10月3日(木)までに美唄ソフトテニス連盟・鈴木 ☎ 090-5079-4844へ

### 8日(祝)

#### シニア卓球大会 (総合体育館メインアリーナ) 10時～

- 種目 ダブルス
- 対象 40歳以上
- 表彰 3位まで賞品を授与します
- 申込・問合せ 10月3日(木)までに総合体育館 ☎ 62-6500へ



#### 水中レクリエーション (市営温水プール) 10時～

- 対象 幼児から大人まで (幼児は保護者同伴。保護者は水着またはTシャツ短パンを着用)
- 申込・問合せ 10月6日(土)までに温水プール (美唄水泳協会)・向 ☎ 64-4522へ

#### 少年柔道大会 (総合体育館格技室) 9時～

- 種目 ◎紅白戦 ◎勝ち抜き戦…3人勝ち抜き制
- 対象 柔道連盟会員の小中学生
- 表彰 優秀選手には優秀賞を授与します

#### 少年剣道大会 (総合体育館サブアリーナ) 9時～

- 種目 ◎紅白戦 ◎勝ち抜き戦…3人勝ち抜き制
- 対象 剣道連盟会員の小中学生
- 表彰 優秀選手には優秀賞を授与します

### 次の体育施設を通常時間帯で 無料開放します

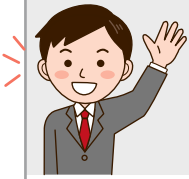
(市民体育祭実施会場で、体育祭実施中を除く)

- ① 総合体育館 ☎ 62-6500
- ② 体育センター ☎ 62-5776 (8日祝は休館日ですが、9時～20時45分まで臨時開館)
- ③ 温水プール ☎ 64-4522 (8日祝は休館日ですが、10時～18時まで臨時開館)
- ④ サン・スポーツランド美唄 ☎ 63-4573 (野球場は改修工事のため利用できません。テニスコートは6日(土)が大会使用のため利用できません)

※詳しくは各施設へ問い合わせください。

## 10月6日(土)～8日(祝)

※市民体育祭開催中に施設や設備などの不備によるものを除き、本人の責任において生じた事故 (傷害など) の治療費は、本人または保護者の負担とします。



## 美唄市都市計画マスタープラン 部分見直し版（素案）への意見を募集します

応募・問合せ  
都市建築住宅課都市建築係  
☎63~0139へ

将来の人口規模に見合ったコンパクトな市街地の形成に向けた、土地利用に関する方向性を示すため「美唄市都市計画マスタープラン部分見直し版（素案）」を作成しましたので、市民の皆さんの意見を募集します。

**募集期間** 10月15日(月)~11月14日(水)

**提出方法** 所定の用紙に住所、氏名、連絡先を記載し、持参、郵送（住所などは24ページを参照）、FAX 6 2 ~ 1 0 8 8、✉kenchiku@city.bibai.lg.jpへ送信のいずれかにより都市建築住宅課へ

**条例（素案）および意見提出用紙の配置場所** 市役所2階都市建築住宅課、市民会館、図書館、保健センター、子育て支援センター、総合体育館、市民ふれあいサロン（コアビバイ内）に配置しているほか、市のホームページからもダウンロードできます

**意見の検討結果** 12月中に公表予定



## 市営住宅の入居者募集

申込・問合せ 10月9日(火)~15日(月)までに  
都市建築住宅課住宅係☎63~0140へ

### ▼一般住宅

団地名	戸数	間取	空室箇所	エレベータの有無	単身入居可否	浴室の有無	浴槽の有無
進徳団地(2階建)	1戸	3LDK	2階	無	不可	有	有
ゆたかニュータウン(8階建)	1戸		4階	有			
	1戸		5階				
東雲団地(2階建)	1戸		2階	無			
有為団地(6階建)	1戸	2LDK	3階	有	可※1		

※1…昭和33年4月1日以降に生まれた方の単身入居はできません。

### ▼シルバーハウジング

団地名	戸数	間取	空室箇所	エレベータの有無	単身入居可否	浴室の有無	浴槽の有無
ゆたかニュータウン(8階建)	1戸	2LDK	1階	有	可	有	有

※シルバーハウジングは、65歳以上の単身者または世帯主が65歳以上で同居親族が60歳以上の方に限り申し込みできます。

### 入居者資格

- ①現に住宅に困窮していることが明らかの方
- ②入居者全員の月額所得（所得税法の所得額から扶養親族等の控除を行った額）が15万8,000円以下（有為団地については11万4,000円以下）の方  
障がい者など、裁量階層に該当する場合は21万4,000円以下（有為団地については13万9,000円以下）の方
- ③市税などの滞納が無い方
- ④現在公営住宅（市営・道営住宅）にお住まいでない方
- ⑤暴力団員でない方

**家賃** 所得（収入階層）によって異なります

※駐車場を使用される方については、月額2,610円が必要です。

**敷金** 家賃の2カ月分

**入居者選定の方法** 応募者が募集戸数を上回った場合は10月下旬（予定）に抽選会で決定します

※申し込みのなかった住宅については、随時公募となります。

**入居時期** 11月下旬（予定）



## 平成30年度美唄市議会報告会を開催します

問合せ  
議会事務局☎63~0141

議員が3班（1班4~5人）に分かれて各会場へ出向き、市議会報告会を開催いたしますので、都合のよい会場へお越しください。

### 主な内容

- 市の財政状況
- 平成29年度市立美唄病院経営状況
- 市立美唄病院の建替え、保健福祉総合施設の整備

※会場の都合により中止となる場合があります。その場合は、市のホームページや当日、会場の入り口でもお知らせします。

とき		ところ
10月22日(月)	14時~16時	東明生活館
		落合生活館
		日東福祉会館
10月23日(火)	14時~16時	市民会館
	18時~20時	峰延福祉会館
		西美唄福祉会館 中村福祉会館
10月24日(水)	14時~16時	南美唄福祉会館
	18時~20時	有為東親和会館 東4条福祉会館

# 高齢福祉課からのお知らせ

申請・問合せ 高齢福祉課高齢福祉係 ☎ 6 2 ~ 3 1 5 6 へ

申請は印鑑を持参の上、市役所1階④窓口へ（代理申請可）

※市役所へ出向くのが困難な方は、書類を郵送しますので連絡してください。

間口除雪・福祉灯油の臨時申請受付を次の通り行います。

10月2日(火) 9時~正午  
南美唄福祉会館

10月3日(水)~  
31日(水)まで

間口除雪サービスの申請を受け付けます

市道除雪路線（歩道除雪路線を除く）に除雪車が通った後、間口の残雪処理を行う除雪サービスの受け付けを開始します。

**対象世帯**…一戸建て住宅にお住まいで、自力で除雪作業が困難な次の世帯

- ①70歳以上の方（昭和24年4月1日以前に生まれた方）のみで構成されている世帯
- ②身体障害者手帳1級または2級の方のみで構成されている世帯
- ③①および②で構成されている世帯

**費用負担**…冬期間1シーズンの負担額

- ①生活保護世帯…無料
- ②前年の合計所得金額と課税年金収入額の合計が80万円以下の方のみで構成されている市民税非課税世帯…1万円
- ③②以外の市民税非課税世帯…1万2,000円
- ④市民税課税世帯…2万4,000円

10月3日(水)~  
12月12日(水)まで

福祉灯油の支給申請を受け付けます



在宅の高齢者・障がい者・ひとり親世帯を対象に、冬期間の暖房に使用する灯油の一部を支給する福祉灯油事業を、美唄市共同募金委員会（歳末たすけあい募金）の協力を得て、美唄市社会福祉協議会と美唄市の協働により実施します。

**支給内容** 1世帯当たり4,200円相当の福祉灯油券を郵送します（平成31年1月18日(金)まで利用できます）

※遺族年金・障害年金は課税年金収入額には含まれないため、これらの年金が主な収入であれば、福祉灯油の支給対象となる場合があります。

**対象世帯** 今年の10月1日現在の住民基本台帳登録世帯で、次の要件①②の両方に該当する世帯

①世帯要件 ア~ウのいずれかに該当する世帯

- ア. 70歳以上の方（昭和24年4月1日以前に生まれた方）のみで構成されている世帯
- イ. 身体障害者手帳1級または2級、精神障害者保健福祉手帳1級、療育手帳A判定のいずれかをお持ちの方がいる世帯（申請時に手帳を持参してください）
- ウ. 19歳未満の児童（平成12年4月2日以降に生まれた方）のみと同居しているひとり親世帯（児童扶養手当証書をお持ちの方は申請時に持参してください）

②所得要件 平成30年度の市民税が非課税で、平成29年の合計所得金額と課税年金収入額の合計が85万円以下の方のみで構成されている世帯。かつ、2人以上の世帯にあっては、すべての世帯員の平成29年の合計所得金額と課税年金収入額の合計を合算した額が、右表に定める額以下である世帯

世帯員数	合算額
2人	126万円
3人	160万円
4人	182万円
5人	203万円
6人	229万円

次の世帯は、左記の要件①②の両方に該当しても支給対象となりません。

- ①生活保護世帯
- ②対象者が社会福祉施設への入所、医療機関への入院などにより、今年の10月1日(月)~平成31年1月18日(金)まで不在または不在となる見込みの世帯
- ③住民基本台帳などでは別世帯であっても、支給の対象とならない方が同居している世帯



# 保健センターからのお知らせ

申込・問合せ 保健センター ☎ 62-1173へ

## ① 検診の受け忘れはありませんか？ 平成30年度 秋～冬の検診のご案内

	と き	と ころ	検診内容
ヘルシー ドック30	10月24日(水) 10月25日(木)、11月27日(水)・28日(木)・ 29日(金)	ゆたか会館 保健センター	・特定健診、健康診査 ・がん検診(胃・肺・大腸) ・エキノコックス健診 ・肝炎ウイルス検診 ・ピロリ菌検査
レディース 検診 ※女性対象。	10月26日(金)・27日(土)、11月20日(水)	保健センター	・特定健診、健康診査 ・がん検診(胃・肺・大腸・乳・子宮) ・婦人科超音波検査 ・ヒトパピローマウイルス検査 ・エキノコックス健診 ・肝炎ウイルス検診 ・骨検診 ・ピロリ菌検査
アップル 検診 ※女性対象。	平成31年1月18日(金)	保健センター	・がん検診(乳・子宮) ・婦人科超音波検査 ・ヒトパピローマウイルス検査
日帰りバス 検診	平成31年2月8日(金)、3月6日(水)	北海道対がん 協会札幌がん 検診センター	・特定健診、健康診査 ・がん検診(胃・肺・大腸・乳・子宮) ・婦人科超音波検査 ・ヒトパピローマウイルス検査 ・エキノコックス健診 ・肝炎ウイルス検診 ・ピロリ菌検査

※10月26日(金)・27日(土)のレディース検診、アップル検診、日帰りバス検診で、50歳未満の方は「乳房超音波検査」を受けることができます。

※申込期間を過ぎても、予約に空きがあれば検診の1週間前までは申し込みできます。

※対象や料金など、詳しくは問い合わせください。

## ② 高齢者インフルエンザワクチン

対 象 65歳以上の市民の方

接種回数 1年度1回

接種期間 10月1日(月)～平成31年1月31日(木)まで

助成金 2,200円

※各医療機関により接種費用は異なります。

申 込 希望する市内の医療機関に直接申し込みください



60歳以上65歳未満で下表に該当する市民の方も受けられます。

心臓・腎臓または呼吸器の機能に、自己の身の日常生活活動が極度に制限される程度の障がい有する方

ヒト免疫不全ウイルスにより免疫の機能に、日常生活を送ることがほとんど不可能な程度の障がい有する方

※身体障害者手帳(1級)を提示するか診断書を提出してください。

▶各医療機関で接種費用が異なります

▶生活保護世帯の方は受給証明書を提出すると無料になります

▶接種日・時間・予約などについては各医療機関に確認してください

### 注意事項

▶特別な事情により他市町村で予防接種を受ける方は、事前に保健センターへ連絡してください

▶副反応などをご理解の上、接種してください

## ③ 高齢者肺炎球菌ワクチン

対 象 平成30年4月から平成31年3月までに

65歳、70歳、75歳、80歳、85歳、90歳、95歳、100歳

の年齢となる市民の方

接種回数 1回(過去に23価の肺炎球菌ワクチンを接種されていない方)

助成金 接種費用の半額(3,500円を限度とします)

※各医療機関により接種費用は異なります。

接種できる医療機関 市立美咲病院、北海道せき損センター、花田病院、しるした病院、井門内科医院、なかさか医院、なかむら内科・消化器内科クリニック

接種期限 平成31年3月31日(日)まで

申 込 希望する医療機関に直接申し込みください

## ④ がん検診無料クーポン券のご利用はお済みですか？

「子宮頸がん」「乳がん」の早期発見・治療と正しい健康意識の普及啓発を図ることを目的に、対象の方に無料で受診できるクーポン券を6月に郵送しています。まだ、がん検診を受診されていない方は、ぜひこの機会に利用してください。なお、子宮頸がん・乳がん検診は各医療機関へ予約が必要です。

対 象

子宮頸がん…平成9年4月2日～平成10年4月1日生まれの方  
乳がん検診…昭和52年4月2日～昭和53年4月1日生まれの方

※対象の方で、郵送されていない場合は問い合わせください。



## ■季節性インフルエンザワクチンの接種を開始

季節性インフルエンザの予防接種を下記の日程で行います。事前のご予約が必要です。  
なお、接種料金は下記の通りとなります。

予約方法	<b>10月2日(火)から</b> 休診日を除く毎日 病院事務局まで (窓口へ直接お越しになるか、お電話で ☎ 63~4171)	
接種日	10月16日(火)から下記の日程で行います。	
	内科	毎週 月・火・木曜日 (午後1時~1時45分・場所:内科外来)
	小児科	毎週 火・水・木曜日 (午後4時~4時30分・場所:内科外来) ※保護者の方も、お子さんと同日接種が可能です。 詳しくは予約時におたずねください。
料金	12歳まで	1回目 3,500円 2回目 3,000円 ※12歳までは2回接種となります。
	13歳から64歳まで	1回 3,500円
	65歳以上	1回 1,500円 ※60~64歳までで、心臓・腎臓もしくは呼吸器の機能に障がい有する身体障害者手帳1級の方を含みます。
	65歳以上の生活保護世帯の方	受給証明書の提出で無料になります

## ■札幌医科大学を招き、多職種で研修会を開催



「せん妄<sup>もう</sup>リスクのある高齢患者のアセスメント」をテーマにした看護部研修会が9月13日、長谷川真澄教授(札幌医科大学)を講師に招いて開催されました。

この研修は、札幌医科大学が道内の看護職を対象とした地域貢献活動として行っているもので、昨年に続き2回目となります。

開催にあたっては、市内医療機関や介護施設等にも参加を呼び掛けたことから、多職種による合同研修となり、70人以上が集まりました。

「せん妄」とは、病気や治療、環境の変化などが原因となり、幻覚・錯覚などが見られるような状態になるもので、比較的高齢の患者さんに見られ、看護師たちには身近な症状といえます。

講師の長谷川教授は老年看護学を専門領域としており、せん妄と認知症の違いや発見するポイント、予防ケア、発症時の対応などについて、専門的な観点から詳しく講演し、参加者は見識を深めました。

## ■療養病棟で敬老の日をお祝い

敬老の日の記念行事として、9月13日、療養病棟で紙芝居の披露などが行われ、患者さんとスタッフが楽しいひとときを過ごしました。

紙芝居「おむすびころりん」に併せて、病棟看護師と師長らがおじいさん・おばあさん<sup>ぶん</sup>に扮したほか、実習中だった美唄聖華高校の学生さんにも参加してもらった寸劇には、患者さんから笑顔がこぼれ、その後、栄養科の用意した水ようかんにみんな舌鼓を打ちました。









# 美唄サテライト・キャンパス 2018



10月に開講する講座

受講生募集中!

講座名	とき・ところ	講師
<b>まぶたの祖 人材養成講座</b> <b>新入社員必見！プレゼンテーションのためのコミュニケーション</b> (講座番号10) 定員40人 全3回3,000円 1回1,500円 ①いかにわかりやすく表現し、正しく伝えるか ②伝えたいことを確実に伝えるために ③聴き手がうなずく表現力を身につける	①10月11日(休) ②10月18日(休) ③10月25日(休) 18時30分～20時 市役所	札幌国際大学 短期大学部 准教授 小林 純 
<b>市民教養講座</b> <b>新日本型食生活</b> ～ミルクマジックで乳和食～講座&調理実習 (講座番号11) 定員30人 1日間1,500円 調理材料代1,000円	10月13日(出) 10時～14時30分 美唄尚栄高校	酪農学園大学 農食環境学群 講師 宮崎 早花 
<b>市民教養講座</b> <b>家庭菜園で豊かに暮らす</b> ～楽しく、美味しいがキーワード～ (講座番号12) 定員40人 全2回1,000円 1回600円 ①彩り野菜の育て方 ②ジャガイモ、エダマメ、スイートコーンの栽培の基本	①10月20日(出) 10時30分～正午 ②10月27日(出) 10時～正午 市役所	酪農学園大学   教授 園田 高広 教授 義平 大樹

多くの講座が 道民カレッジ連携講座、 美唄市中小企業等振興補助金対象講座になりました。なお各講座ごなたでも受講することができます。詳しくは市役所等の市内公共施設などに配置しているパンフレットをご覧ください。

広報メロディー9月号に掲載の「広報デザイン『デザインってなんだ! ?』」も引き続き受講生を募集しています。

**申込・問合せ**

所定の申込用紙に住所、氏名、連絡先などを記入し、受講料を添えてサテライト・キャンパス推進室まで申し込みください(遠隔地の場合はご相談ください)。

美唄サテライト・キャンパス運営協議会(事務局:市教育委員会サテライト・キャンパス推進室)  
 ☎63-0133 FAX62-1088 ✉bsc@city.bibai.lg.jpへ  
<http://www.city.bibai.hokkaido.jp/jyumin/docs/2015092900129/>

サテライト・キャンパス 検索



地域と大学との連携による協働事業



**がんばれ！美術の時間**  
**「オオタニアートキャラバンin美唄」**

8月21日、東小学校で「オオタニアートキャラバンin美唄」を開催しました。  
 今回は「世界一大きな絵」を作ることを目的としたプロジェクトに参加し、同校全児童で「人」や「ポップ」などをテーマに1m×5mの布5枚に描きました。後日完成イベントを予定しています。



**ひばいすこやかウォーキング**

～運動推進員・美唄サテライトキャンパス協働事業～

申込・問合せ

10月4日(木)までに保健センター☎62-1173へ

札幌国際大学大学院の国田賢治教授や大学院生と一緒に会話をしながらウォーキングを行います。

**とき** 10月5日(金) 10時～11時30分(受付9時30分)、総合体育館集合

**コース** 田園あぜ道コース

**持参するもの** 上靴、飲み物、帽子、タオル、ウォーキング手帳(すでにお持ちの方)、お薬手帳(持病をお持ちの方)など

※雨天時は総合体育館でのプログラムを予定。

※終了後、皆勤賞表彰式を実施します。

※ノルディックウォーキングでの参加も可能です。



地域人材開発センター主催の開講講座があります。詳しくは本紙22ページをご覧ください。

市税などの納め忘れに  
注意してください！

## 市税等滞納整理 強調月間

問合せ  
税務課納税係 ☎ 6 2 ~ 3 1 4 1

市税滞納者のいないまちづくりを目標に、10月を「市税等滞納整理強調月間」と定め、住民税・固定資産税・軽自動車税・国民健康保険税・介護保険料・後期高齢者医療保険料などの滞納がある方への納税指導を強化し、滞納整理を進めます。

市税の滞納状況によっては、条例で定めた行政サービスの利用を制限することがあります。

### 〔夜間納税窓口〕

次の通り夜間納税窓口を開設し、市税の納付と納税相談を受け付けますので、仕事などで日中の納税や来庁が難しい方はぜひこの機会を利用してください。

と き 10月22日(月)～26日(金) 17時15分～20時  
ところ 市役所 1階③窓口



タイヤロック

### 市税の滞納整理を強化しています

#### —タイヤロックによる自動車などの差し押さえについて—

これまで、再三の文書や訪問などの催告に応じない滞納者に対しては、給与や預貯金、住宅などの差し押さえを執行していますが、さらにタイヤロックによる自動車・軽自動車・オートバイなどの差し押さえを強化し、より一層の滞納整理に取り組んでいます。

## 美唄市男女共同参画計画（第2次）の実施状況について

問合せ 広報情報係 ☎ 6 3 ~ 0 1 1 3



男女共同参画

男女がともに人権を尊重され、あらゆる分野において対等なパートナーとして参画できる社会づくりを目指して、平成20年度から10年間の計画を策定し、総合的・計画的な施策の実施に努めています。このたび、平成29年度の実施状況がまとまりましたのでお知らせします。

計画に定めた目標	平成29年度の予定実施項目に対する実施率	平成29年度の主な実施内容
I 男女共同参画の実現に向けた意識づくり	97.1%	○男女共同参画に関する講演会、啓発パンフレットなどを公共施設に配置 ○ペア教室、おおきくな～れ！びばいっこ訪問などの開催 ○DV防止に関する周知・啓発・関係者会議への参加 など
II あらゆる分野への男女共同参画の推進	100%	○市の審議会などへの女性登用の推進に向けた周知 ○相談窓口の周知と体制の充実 ○女性団体の各種行事などへの活動支援 など
III 男女がともに働くための環境づくり	100%	○認可2保育所での延長保育、ピパの子保育園で一時保育の実施 ○市内5カ所の放課後児童施設の運営 ○「せわずき・せわやき隊」・ファミリーサポート「ゆりかご」への活動支援 など
IV 多様なライフスタイルを可能にする環境づくり	100%	○美唄サテライト・キャンパス、生涯学習セミナーを開催 ○すこやかウォーキング、健康教育などによる健康づくりの普及・啓発 ○介護予防に関する転倒予防集合教室・講演会・出前講座の実施 など
計画全体の実施率	99.0%	

### 審議会などへの女性登用の推進

※このほかに設定している基本方針に関する目標値の状況については、市のホームページ内「美唄市男女共同参画計画（第2次）平成29年度実施状況」をご覧ください。

	平成29年度末の状況	全体	比率
女性がいる審議会などの数	33	50	66.0%
審議会などの女性委員数	106人	564人	<b>18.8%</b>

平成29年度末目標値：35% ←

# 生活環境課からのお知らせ

申込・問合せ ①～④生活環境課環境係 ☎62～3145・⑤⑥同生活交通係 ☎62～3142へ

## 1 リサイクル堆肥（エコマミー）を販売しています

市内で分別収集している生ごみを使用した堆肥を販売しています。この堆肥は、生ごみにもみがらを混ぜて、発酵させたものです。

### ●袋入り堆肥（20リットル入、7kg）

**販売場所** 美唄市農協、峰延農協、イザワ種苗園、クリエートセキ、生ごみ堆肥化施設（茶志内町1区）  
**希望小売価格** 400円（税込）

### ●バラ渡し堆肥

**販売場所** 生ごみ堆肥化施設  
**料金** 1㎡あたり1,000円（税込）  
※環境係まで電話で申し込みください。  
※配達（11㎡まで送料3,000円）も行っています。



## 2 スプレー缶の引き取りについて

スプレー缶・カセットボンベなどのガス抜き（穴あけ）が不安な方は、次の場所へ持参してください。無料で引き取りします。

**引取場所** ▶市役所 1階⑥窓口（平日のみ）▶消防署（無休）  
▶消防署峰延分遣所・南美唄分遣所（平日のみ）

**引取時間** いずれも8時45分～17時15分

※事業所で使用したスプレー缶やそのほかのスプレー缶以外のごみは、引き取りできません。

スプレー缶・カセットボンベ・ライターは、完全にガス抜きを行い、**燃やせないごみの日に、中身の見える袋に入れて出して**ください（無料収集）。ガス抜きするときは、屋外の風通しがよく、火気のない場所で行ってください。

## 3 黄色の燃やせないごみ袋について

従来の「黄色の燃やせないごみ袋」をお持ちの方は、マジックで袋の表面に×を付け「燃やせるごみ」と記入すると「燃やせるごみ袋」としても使用できます（生ごみ袋には変更できません）。なお、新しい「緑色の燃やせないごみ袋」にマジックで記入しても「燃やせるごみ袋」としては使用できません。

※「黄色の燃やせるごみ袋」は引き続き使用できます。

## 4 エコセミナー

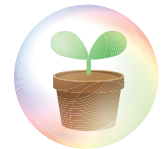
皆さんと一緒に持続可能な循環型社会について考えます。

**とき** 10月30日(火) 10時～正午

**ところ** 市役所

**演題** リサイクルの「その次」は？～より環境負荷の少ない社会をめざす～

**講師** <sup>ひがし</sup> 東 龍夫氏（㈲ひがしリサイクルサービス代表取締役）



## 5 美唄市地域安全大会

犯罪や事故のない明るく住みよいまちづくりを目指し、交通安全や防犯意識の高揚を図るため開催します。

**とき** 10月16日(火) 14時～

**ところ** 総合体育館

## 6 路線バス南美唄線・市民バス東線の路線を変更して運行します

10月1日(月)から11月30日(金)まで路線バス南美唄線・市民バス東線の路線を変更して運行します。詳しくは広報メロディー9月号折り込みチラシをご覧ください。



## 地域安全ニュース

問合せ 美唄警察署 ☎63～0110

### 10月11日は「安全・安心なまちづくりの日」～みんなで築こう、安全で安心な大地～

10月11日から20日まで全国地域安全運動を実施します。期間中は、次のことに注意して犯罪防止に努めましょう。

#### ① 子どもを対象とした犯罪被害の防止

～防犯標語「いかのおすし」を実践しましょう～

「いか」ない、「の」らない、「お」おごえをだす、「す」ぐに逃げる、「し」らせるなどの防犯指導を繰り返し行い、登下校時には見守り活動を行いましょう。

#### ② 子どもと女性を対象とした犯罪被害の防止

夜間に人通りの少ない道を歩くことは避けましょう。また、イヤホンで音楽を聴いたりスマートフォンを操作しながら歩くことは非常に危険です。絶対にやめましょう。





地域が育む「びばいっ子」の教育

## 美唄市地域一斉参観日を行います

問合せ  
教育委員会指導室  
☎62-3130

学校での子どもたちの活動を市民の皆さんに参観してもらい、学校と地域とが連携を強めながら学校教育への理解を深めていただくことを目的として開催します。ぜひ、足を運んでみてください。

とき 11月1日(木) 9時~14時

ところ 栄幼稚園(午前のみ)、美唄養護学校(午前のみ)、市内小学校5校、市内中学校4校、美唄尚栄高校、美唄聖華高校

学校・家庭・地域みんなの力で夢に向かって  
学び続ける「びばいっ子」を応援しよう!

- ◆市民の方であれば校区や子どもの在籍にかかわらず、誰でもどこでも参観できます
- ◆当日は、自由に複数の学校を参観できます
- ◆お子さんの進学予定の学校を見学してみませんか？
- ※当日は、各校の安全管理ボランティアの指示に従ってください。

10月15日~31日

## 秋の 火災予防運動



問合せ 消防本部指導係 ☎66-2225

これから暖房器具を使用する季節を迎えますが、例年ストーブ・煙突の取り付け不備や使用上の不注意により火災が多く発生しています。次のことに十分注意してください。

- ▼暖房器具は取り付け前に十分点検し、修理をする場合は専門店に依頼する
- ▼石油ストーブの給油は必ず火を消してから行う
- ▼ストーブの周りには、燃えやすいものを置かない
- ▼タンクや配管を点検する(ホームタンクからの油漏れが多数発生しています)
- ▼就寝前に、火の元の安全確認をする

### 街頭防火宣伝を行います

とき 10月21日(日) 10時30分~11時30分  
(雨天時および災害発生時は中止)

ところ コープさつぽろびばい店駐車場  
※期間中、一般家庭の防火診断を行いますのでご協力をお願いします。

忘れてない?

サイフにスマホに 火の確認

No.31

## 地域おこし協力隊

活動日記

皆さん、こんにちは!私は黄奕宣と申します。

愛称はコウです。私は大学3年の時に、美唄市で42日間のインターンシップに参加し、今年の6月に台湾の中華大学観光学院を卒業。8月1日から美唄市の地域おこし協力隊に着任しました。

インターンシップ時は日本語をあまり話せませんでした。皆さんとの交流を通して日本語をたくさん練習させていただき、段々上手に話せるようになってきました。

大学卒業後は兵役を経て現在に至りますが、今の仕事はサイクルリズムやびばいコントリビューションの準備、今年度の中華大学インターンシップ研修生の通訳を行っています。

将来は日本語通訳のスキルを身につけ、自らの資質向上、そして、美唄の国際交流を進めるために努力したいです。美唄は私にとって第2の故郷です。皆さん、どうぞよろしくお願いします。



▲地域おこし協力隊の委嘱状交付

問合せ 観光振興課 ☎63-0112

# Hello Hot・ Bibai

まちの  
できごと

ハローホット・  
ビバイ



## 8月30日 第53回美咲市高齢者福祉大会

総合福祉センターで「第53回美咲市高齢者福祉大会」が行われました。会場では、高齢者の歯のコンクール表彰や演芸発表、特別公演として箏曲家の下村道子氏（美咲市出身）と岩野典子氏で結成された親子ユニット「道のり」による演奏が披露されました。聴き馴染みのある歌謡曲の演目に合わせ、来場者の手拍子と歌声が会場内に響き、最後は新美咲音頭で一体となって踊りを楽しみました。また、同会場では9月1日まで第41回美咲市高齢者文化祭が行われ、絵画や盆栽、手芸など多数の作品が展示されました。



## 8月24日 道立林業大学校の誘致活動報告

（仮称）北海道立林業大学校の誘致に向けて今回は、峰延中学校の活用や（一社）美咲地域人材開発センターでの資格取得など、サポートできる事項を盛り込み要望しました。今後も道の動きに注視し、必要な対応に取り組んでまいります。

## 8月26日 第28回JAみねのぶ祭

JAみねのぶ農産物検査場で、JAみねのぶ祭が行われました。会場では、朝採れたての新鮮野菜の販売や峰延産ハスカップ加工品の試食・試飲、かぼちゃころがしなどの子ども向けイベント、JA青年部対抗綱引き大会、とりめし・手打ちそばの試食などが催されました。また、いも・玉葱・枝豆の詰め放題では引換券を求め来場者が行列をつくり、満員になるほどの人気ぶりでした。



## 9月1日 見守り声かけ模擬訓練

共練生活館を中心とした地域で、認知症になっても安心して暮らせるまちを目指し「見守り声かけ模擬訓練」が行われました。

近隣の町内会の方や介護施設職員、美咲聖華高校の学生など68人が参加し、認知症サポーター養成講座や美咲警察署からの講話の後、実際に道に迷っている高齢者役の方を捜し、声かけを実践しました。参加者からは「一緒に座って目線を合わせて話をするとうまかった」「本番だとうまいくのか不安。今後も訓練を続けたい」などの感想がありました。

9月1日～23日 北浦晃作品展 作者最後の画集「北海道の風景」から

郷土史料館で、美咲市ゆかりの画家・北浦晃氏が没後5年を迎えるにあたり作品展が行われました。北浦さんが晩年に編集し、平成25年7月に刊行された、作者最後の画集である「北海道の風景」に収録されている「美咲浅春B」や新作家展に発表した100号の大作「室蘭春景」など市で所蔵する作品の中から29点の油彩画やシルクスクリーンの作品が展示されました。



9月4日 消防協力者へ感謝状

8月14日に市営団地ゆたかニュータウンで発生した建物火災で、危険を顧みず迅速な行動でやけどを負った親子3人を救出した、佐藤定子郎さん(80歳)・渡部紀子さん(76歳)に、相馬消防長から感謝状と記念品が贈られました。2人は「窓を開けていなかったら『助けて』との声に気付かなかった。皆さん助かって良かった」と話してくれました。



栄誉を讃えて

ほしかわじょうせい  
星川丞星さん(美咲中学校2年)  
第9回十勝カップ北海道中学生柔道選手権大会  
兼柔道クリニック  
個人戦男子60kg級の部 優勝



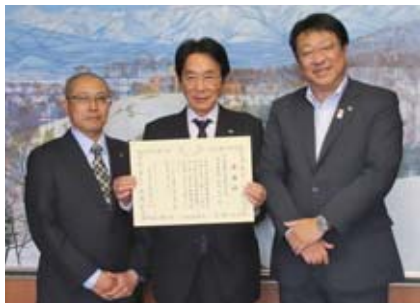
温かい善意の輪

お心遣いに心より感謝します



8月28日 東小学校駐車場の整備

宮坂建設工業㈱により、東小学校駐車場の整備を行っていただきました。



9月7日・8日 平成30年北海道胆振東部地震に対する支援物資

あいおいニッセイ同和損害保険㈱より、地震に対する支援物資として、アルファ米500袋とミネラルウォーター144本をいただきました。



㈱ホリより、地震に対する支援物資として、アイスクリームとゼリー各3,000個をいただきました。



ピバの湯 ゆ〜りん館

※ゆ〜りん館は、売店・お食事のみでもご利用いただけます。

問合せ ピバの湯 ゆ〜りん館 ☎64-3800

市民還元  
割引チケット

右の券を切り取ってお持ちいただくと550円で入浴できます

ピバの湯 ゆ〜りん館

日帰り入浴  
割引後価格  
550円券

有効期限/30.10.1~10.31  
※他の割引との併用はできません。  
※1枚につき4名様とさせていただきます。

ピバの湯 ゆ〜りん館

日帰り入浴  
割引後価格  
550円券

有効期限/30.10.1~10.31  
※他の割引との併用はできません。  
※1枚につき4名様とさせていただきます。

ピバの湯 ゆ〜りん館

日帰り入浴  
割引後価格  
550円券

有効期限/30.10.1~10.31  
※他の割引との併用はできません。  
※1枚につき4名様とさせていただきます。

# お知らせ

BIBAI CITY INFORMATION

## 記事の掲載希望

申込 (株)美唄未来開発センター ☎65~2121  
または広報情報係 ☎63~0113へ

締切 **掲載希望月の前月の1日まで**

※なお、掲載できない場合もあります。



## 芸術

### 安田侃彫刻美術館

#### アルテアツァ美唄からのお知らせ

##### ①グループ展 [Nonlocality]

(とき) 10月3日(水)~14日(日)

(ところ) ギャラリー

(内容) 絵画、写真、インスタレーション作品によるグループ展

##### ②こころを彫る授業

(とき) 10月6日(土)・7日(日)

10時~16時

(ところ) ストゥディオアルテ

(対象) 小学4年生以上

(定員) 各35人

(参加料) ▼白大理石: 一般1万5,000円、大学生・高校生1万円、中学生以下9,

000円 ▼軟石: 一般1万円、大学生・高校生6,000円、中学生以下5,000円

※昼食注文の場合、別途800円

##### ③第3回田中フミオコンサート

(とき) 10月7日(日) 15時~

(ところ) アートスペース

(出演) 田中フミオ、アンクル

キャッツ

(料金) 1,000円

##### ④光と空間に溶け込む歌声

アコースティックギターの調べ

(とき) 10月13日(土) 13時~、

15時~

(ところ) アートスペース

(出演) satoko (ヴォーカリス

ト)、清野拓巳 (ギタリスト)

##### ⑤Nonlocality展 特別ワークショップ

ストゥディオアルテで4つの

ワークショップを開催します。

作った作品は持ち帰りできます。

##### ▼吹く風と交信せよ(写真ワークショップ)

(とき) 10月13日(土)・14日(日)

11時~15時

(内容) 会場周辺で美唄の「今

(現在)」を撮影し、メッセージを添えていただきます

(定員) 50人

(講師) 高田K子氏

(参加料) 500円

##### ▼ハーバリウムを作ろう

(とき) 10月13日(土) 13時~15

時、14日(日) 11時~15時

(定員) 20人 (材料がなくなり

次第終了)

(講師) 唐神知江氏

(参加料) 2,000円

##### ▼切り絵体験

(とき) 10月13日(土) 13時~15時

(定員) 10人

(講師) 久藤エリコ氏

(参加料) 500円

##### ▼オリジナル水彩絵の具を作ろう

(とき) 10月14日(日) 13時~15時

(内容) 解説を交えながらオリ

ジナルの水彩絵の具を作成し、

絵を描きます

(定員) 15人

(講師) 伊藤恵里氏

(参加料) 500円

##### ⑥平和展「焼き場に立つ少年

(ジョー・オダネル)」

(とき) 10月20日(土)~24日(水)

※最終日は16時まで。

(ところ) ギャラリーA

(内容) 写真家ジョー・オダネ

ル氏による原爆以後の広島

風景写真展

##### ⑦秋のポポロウオーキング

(とき) 10月21日(日) 10時~正午

(ところ) ストゥディオアルテ

前集合

(内容) 林業試験場の南野一博

さんによるガイドでアルテの

森の中を散策

(料金) 500円

※予約不要、小雨決行。

##### ⑧Eishin Nose "THE GATE"

Concert

(とき) 10月23日(火) 19時~

(ところ) アートスペース

(出演) 野瀬栄進(ピアニスト)

(料金) 3,500円(当日3,800円)、高校生以下1,000円

申込・問合せ ①~⑤⑦⑧アル

テピアツァ美唄 ☎63~31

37 ⑥日本キリスト教団美唄

教会 ☎62~7500へ

### 郷土史料館からのお知らせ

#### ①なつかしの映画上映会

(とき) 上映映画 ▼10月18日

(木) 14時~、南部の人(45年・

米) ▼10月21日(日) 14時~、

恋愛決勝戦(51年・米)

※映画鑑賞のみの入館は無料。

#### ②冬期休館のお知らせ

11月1日(木)~平成31年4月30

日(火)まで冬期間休館しますので、

ご了承ください。

ところ・問合せ 郷土史料館 ☎

62~11110

### 美唄美術協会秋季展

とき 10月1日(月)~31日(水)

(月曜日を除く) 10時~17時

※最終日は14時まで。

ところ ギャラリーよしおか

※10月13日(土)・14日(日)の市民文

化祭開催中は、総合体育館で作

品を展示します。

内容 油彩、水彩、陶芸、彫

刻など会員の近作を展示

問合せ 美唄美術協会・本田 ☎

62~1712



## 子育て

### 子育て支援センターからのお知らせ

#### ①地域ケア会議療育講演会

(とき) 10月19日(金) 18時~20時

(ところ) 総合福祉センター

(内容) 幼児期に保護者が感じる

発達心配やその対応について

(講師) 荒木章子氏(医) ト

ルチュウ氏家記念こどもクリニ

ック小児科医師)

※託児も可能です。

#### ②里親制度をご存じですか

里親とは、事情により家庭で

養育できない子どもを、その家

庭に代わり温かい愛情をもって

養育する方(こと)で、児童福祉法

で定められている公的な制度です。

里親になるための特別な資格

は不要ですが、子どもが大好き

な健康的で明るい家庭であるこ

とが条件です。また、里親には

里親手当、子どもの生活費など

が支給されます。

詳しくは問い合わせください。



# 開放事業



申し込みが必要です

どなたでもお気軽にお越しください。

## 認定こども園ひまわり・一緒に遊ぼう会

申込・問合せ ☎62~1042へ

大人も子どももみんなで元気な輪(和)をつくりましょう  
定員 各15人程度

### ハロウィン祭

みんなで一緒にハロウィンの仮装をしましょう。

📅と き 10月2日(火) 10時~11時

### お店屋さんごっこ

子どもたち手作りのおもちゃなどでお店屋さんごっこ体験。おもちゃはプレゼントします。

📅と き 10月10日(水) 9時15分~11時15分

## ピパの子保育園・ピパのこくらぶ

申込・問合せ ☎35~4711へ

### つくってあそぼう

📅と き 10月31日(水) 10時~11時

行事名	と き
ほっぷ (0~2歳児優先の日)	毎週火曜日 13:00~16:30 毎週木曜日 9:30~12:15
★進徳保育園へ遊びに行こう (現地集合。持参するもの:上靴)	3日(水) 10:00~11:00
おおきくなったかな (身長・体重測定)	15日(月) 9:30~16:30
ハロウィン製作	17日(水) 13:00~16:30
★おいしい野菜料理講座 (持参するもの:エプロン、バンダナ、手拭き、箸、飲み物、材料代300円)	24日(水) 10:00~11:30
休日開館日	28日(日) 9:30~16:30
★ハロウィンパーティー (持参するもの:材料代300円)	31日(水) 10:00~11:00

※★印がついているものは、申し込みが必要です。



ところ▶子育て支援センター「はみんぐ」  
対象▶就学前の幼児と保護者  
育児相談・問合せ▶子育ての広場☎62~2131または  
✉kosodate@city.bibai.lg.jpへ

芸術

子育て

スポーツ

教育

講習・講座

資格

催し

市役所から

北海道から

そのほか

**びく助健康体操**  
と き 10月22日(月) 10時~11時  
30分  
ところ 総合体育館  
定員 30人  
料金 200円(入館料)  
持参するもの 上靴、タオル、  
飲み物、動きやすく体温調節  
のできる服装

**第33回市民バレーボールまつり**  
と き 10月28日(日) 9時~  
ところ 総合体育館  
参加資格 市内外を問わず6人  
以上で構成されたチーム  
参加料 3,000円  
申込・問合せ 10月19日(金)まで  
に美唄バレーボール協会・杉  
本(市役所内) ☎62~313  
7へ



**スポーツ**  
申込・問合せ ①10月12日(金)ま  
でにこども療育広場☎62~3  
335②子育て支援センター  
☎62~2131または岩見沢  
児童相談所☎22~1119へ

**まちづくり講習会**  
①デジカメ教室  
(と き) 10月10日(水) 13時30分~  
15時  
(ところ) カフェアルテ駐車場  
集合(安田侃彫刻美術館アル  
テピアッツァ美唄内)  
(内容) 秋の紅葉を撮影  
(講師) 中田茂男氏  
(持参するもの) 動きやすい服  
装、デジタルカメラ(携帯カ  
メラ可)

②そば打ち体験  
(と き) 10月31日(水) 13時30分~  
15時  
(ところ) 総合福祉センター  
(内容) 新そばを打ちます  
(講師) 美唄そば倶楽部  
(材料代) 800円  
(持参するもの) エプロン、バ  
ンダナ、手拭き

申込・問合せ いずれも開催日  
の前日までに社会福祉協議会  
☎62~0770へ

**講習・講座**  
※簡単に誰でも取り組める体力  
測定を合わせて行います。  
問合せ 保健センター☎62~1  
173

**消防本部からのお知らせ**  
①自衛消防業務新規講習  
(と き) 11月28日(水)・29日(木)  
(ところ) 札幌市民防災センター  
(受講料) 3万8,000円(免  
除科目がある場合2,000  
円引き)  
(申込) 消防本部に配置または  
(二財) 日本消防設備安全セン  
ターのホームページからダウ  
ンロードした願書により、10  
月9日(火)までに(公財)札幌  
市防災協会へ  
②防火対象物点検資格者再講習  
(と き) 12月11日(火)  
(ところ) 札幌市民防災センター  
(受講料) 9,740円  
(申込) 消防本部に配置または  
(公財) 札幌市防災協会のホー  
ムページよりダウンロードし  
た願書により、10月1日(月)~  
22日(月)までに(公財)札幌市  
防災協会へ  
問合せ 消防本部指導係☎66  
2225





平成31年 1月13日(日)

# 成人式

問合せ 生涯学習課生涯学習係  
☎62-3132

とき ▶受付 正午～  
▶式典 13時～

ところ 市民会館

対象 平成10年4月2日～  
平成11年4月1日まで  
に生まれた方



美唄市に住民登録がある方に案内状を郵送します。登録がない方で、美唄市で成人式の出席を希望される方は連絡してください。

新成人を代表し、成人式で「20歳の誓い」を述べませんか。一人でもグループでも結構です。ぜひご参加ください。

※詳しくは問い合わせください。

## 公民館文化講座

### ① 絵画講座 (建物を描こう)

(とき) ①10月5日(金) ②19日(金)  
10時～正午

(内容) ①画面構成を考える

②主要な建造物の量感を描く

(講師) 本田俊朗氏 (美唄美術協会会長)

(参加料) 材料代のみ

### ② 七宝講座

(とき) 10月10日(水)・31日(水)  
13時～15時

(内容) アクセサリー作り

(講師) 本田俊朗氏 (北海道七宝作家協会会員)

(参加料) 材料代のみ

ところ 公民館

申込・問合せ いずれも開催日の2日前までに公民館☎63-2185へ

## 日赤美唄市地区からのお知らせ

### ① 赤十字雪上安全法救助員Ⅰ・Ⅱ資格継続研修

(とき) 11月11日(日) 9時～14時  
40分(予定)

(ところ) 市役所

(対象) 資格を取得してから2年以上経過し、認定証が有効期限内の方

※受講期限は、認定証の有効期限を迎える月の末日まで。同資格を有している方は、本研修受講により資格が5年間継続されます。

(定員) 20人 (先着順)

(受講料) 1,000円 (教材代 など)

② 赤十字雪上安全法救助員Ⅰ養成講習

(とき) 11月18日(日) 8時50分～18時(予定)

(ところ) 市役所

(対象) 18歳以上で赤十字救急法救助員の資格を有する者

(定員) 20人 (先着順)

(受講料) 700円 (教材代 など)

申込・問合せ 10月25日(木)までに日赤美唄市地区(生活環境課内)☎62-3142へ

⑦ 7回危険物取扱者試験

試験日 12月9日(日)

試験の種類と試験地 甲種、乙種全類、丙種：札幌市

申込 消防本部に配置の申請書により、11月5日(月)～12日(月)までに(一財)消防試験研究センター北海道支部(インターネット<https://www.shoubo-shiken.or.jp/>)による申請は11月2日(金)～9日(金)までへ

問合せ 消防本部予防係☎66-2223

## 催し

### 2018エコ&ピース

助け合いバザー

とき 10月8日(祝) 12時30分～14時30分

ところ 東4条福祉会館

内容 衣料品、着物、手作り小物、秋の農産物などを取り揃えたバザー

問合せ 同実行委員会・天野☎62-6536

## 美唄市医師会からのお知らせ

### ① 第104回三師会主催健康相談

(とき) 10月11日(木) 10時～13時

(内容) 市立美唄病院の看護師による健康相談(体重身長測定、体脂肪測定、BMI、乳がん自己健診について)

② 第105回三師会講演会

(とき) 10月31日(水) 15時～16時

(演題) 唾液のお話

(講師) 滑川貴彦氏(なめかわ歯科クリニック院長)

ところ 市民ふれあいサロン

問合せ 美唄市医師会☎62-3451

## 第3回男女共同参画in美唄大会

身近な話題についての講演会です。どなたでも参加できます。

今回は、(公財)北海道女性協会との共同開催です。

とき 10月22日(月) 13時～

ところ 総合福祉センター

演題 家族の笑顔が生まれる男子厨房に入る時代

講師 阿部美子氏(ララプラスキッチン代表)

主催 美唄市婦人団体連絡協議会・(公財)北海道女性協会

共催 美唄市男女共同参画推進協議会

問合せ 生涯学習課生涯学習係☎62-3132、広報情報係☎63-0113

### 消費者協会からのお知らせ

#### ①第45回消費生活展

「消費者力を高め、生活全般の無駄をなくそう」

(とき) 10月3日(水) 10時30分～15時

(ところ) 市民ふれあいサロン  
(内容) 手作り食品の展示、乳製品・新米の無料配布(数量限定)、健康チェック相談など

※おれおれ詐欺被害防止のため子ども川柳を募集しています。

#### ②牛乳・乳製品料理講習会

誰でも簡単に作れる、プロのアイデア満載のおいしい料理を作ってみませんか。

(とき) 10月24日(水) 10時～正午  
(ところ) 市民会館

## 農産物直売所ぴま〜と 「収穫感謝祭」

問合せ ぴま〜と  
☎090-2878-1057

旬の味覚・採れたて農産物の直売を行います。ぜひ、ご来場ください。

とき 10月8日(祝) 9時30分～正午  
ところ ピパの湯 ゆ〜りん館内

(内容) チーズのポルペッティ  
ニ、ヨーグルトマリネ など

(定員) 24人

(講師) 鎌田眞理子氏(森永乳業専任講師)

(持参するもの) エプロン、スカーフ、ハンドタオル、スリッパ

※参加無料。託児あり。

申込・問合せ 美唄消費者協会

(祝日を除く月・火・木・金曜日10時～15時) ☎62-4500

#### 農家ランチ付きガイドウォーク

宮島沼とその周辺の農地や自然、文化、景観を楽しみながら散歩します。地域のお母さん手作りの「田舎ごはん」を用意しています。

とき 10月21日(日) 10時～14時

ところ 宮島沼水鳥・湿地センター

定員 15人

参加料 2,300円(昼食付き)

持参するもの 飲み物、あめ、帽子 など

そのほか 歩きやすい服装でお越しください

申込・問合せ 10月14日(日)までに宮島沼水鳥・湿地センター

☎66-5066 ☒mwwc@dune.ocn.ne.jp

#### 第13回美唄土木技術者会写真パネル展

とき ①10月10日(水)～19日(金) ②10月20日(土)～30日(火)

ところ ①市役所1階ロビー ②コープさっぽろびばい店内

問合せ 美唄土木技術者会(北有建設(株内)) ☎62-7161

#### 消費税軽減税率事業者向け対策セミナー

とき 10月18日(水) 14時～16時

ところ 三笠市民会館

問合せ 三笠市商工会 ☎01267-2-2249

#### 芝桜植栽会に参加しませんか

花や緑にあふれた潤いのある景観づくりを目的に、美唄森と緑の会主催による道道美唄富良野線植樹帯に芝桜などの植栽を行います。また、街並み景観の向上などについてのご意見やご希望があれば気軽に問い合わせください。

とき 10月20日(土) 13時30分～

※小雨決行。

ところ 遊縁通り駐車場(ツルハドラッグ美唄店裏)集合

持参するもの 軍手、手拭い

申込・問合せ 10月18日(木)までに都市整備課施設管理係 ☎63-0138

#### 美唄市民合唱団第30回定期演奏会

9月9日開催でしたが、地震のため延期し、次の日程で演奏会を開催します。

とき 10月21日(日) 14時～

ところ 市民会館

曲目 美唄のうた、唱歌メドレー「ふるさとの四季」ほか

問合せ 加藤 ☎63-2443

#### 移住者との懇談会および交流会

とき 10月15日(月) 18時30分～

ところ カフェアルテ(安田侃彫刻美術館アルテピアッツァ美唄内)

内容 移住後の困りごとに定住者の視点でお答えします

対象 本市に移住・定住された方

参加料 1,000円(小学生以下無料)

※市役所・美唄駅より送迎車両を貸車予定。

申込・問合せ 10月9日(火)までに美唄市移住・定住推進協議会事務局(総合政策課内) ☎62-3137

#### 健康日本21推進びばい大会「予防は治療に勝る」笑いと受動喫煙防止のススメ」講演会

とき 10月27日(土) 13時30分～15時

ところ 総合福祉センター

内容 ▼笑い：しろっぶ(よしもと札幌所屬) ▼受動喫煙防止講演(講師：濱田邦夫氏(市立千歳市民病院内科医師))

問合せ 保健センター ☎62-173

### 市役所から

中小企業等永年勤続優良従業員を表彰します

市内にある、同一事業所に三年以上勤務している方で、勤務に精励し、他の従業員の模範となると認められる方の推薦をお願いします。ただし、次に掲げる方は除きます。

▼成年被後見人および被保佐人ならびに破産者 ▼事業主等または中小企業などの役員 ▼事業主などの配偶者または直系1親等の血族 ▼市税などの滞納者 ▼前に掲げる者のほか、表彰することが適当でないと思われる者

表彰基準日 平成30年10月1日

※市役所では、商工会議所会員以外の対象者の申し込みを受け付けています。

申込・問合せ 10月31日(水)までに経済振興課商工労働係 ☎63-0111

芸術

子育て

スポーツ

教育

講習・講座

資格

催し

市役所から

北海道から

そのほか

## 年末年始の休日が 変わります

問合せ 総務課総務係  
☎62~3131

平成30年度から、市の公共施設の年末年始の休日が変更となります。

変更前

平成29年度の年末年始  
12月31日から  
翌年1月5日までの日

変更後

平成30年度の年末年始  
12月29日から  
翌年1月3日までの日

詳しくは各施設にお問い合わせください。

## 公民館桜井邸分館冬期休館の お知らせ

11月1日(木)～平成31年4月30日(火)まで冬期休館しますので、ご了承ください。

問合せ 生涯学習課生涯学習係  
☎62~3132

## 消防本部からのお知らせ ①「違反対象物に係る公表制度」 のお知らせ

平成31年4月1日から「違反対象物に係る公表制度」が始まります。この制度は市民の皆さんが安心して建物を利用するために、重大な消防法令違反のある建物に関する情報を消防本部のホームページで公表する制度です。(対象となる建物)不特定多数の人や容易に避難することが困難な人が利用する建物(市内のホテル、物販販売店舗、病院、社会福祉施設 など)

〈対象となる違反〉消防法の規定に基づき必要となる屋内消火栓設備、スプリンクラー設備、自動火災報知設備が設置されていないもの  
※詳しくは消防本部のホームページをご覧ください。  
②油漏れ事故にご注意!!  
油漏れ事故が多発しています。ホームタンクの埋設配管やストレーナー部分、室内ストープのゴムホースの経年劣化が主な原因です。  
流出した油が地下に浸透したり河川や農業用水路に流れたりすると、水質汚染や農業被害、人の健康にも影響を及ぼす恐れがあります。流出した場合、油の回収、汚染土壌の撤去・処理などが必要で、その処理費用は原因者や所有者が負担することとなります。  
日ごろから維持・管理を徹底して事故防止に努めていただく

ようお願いします。

また、油漏れに気付いたときはすぐに連絡してください。

問合せ ①消防本部指導係☎66、2225 ②同予防係☎66、2223または生活環境課環境係☎62、3145

## 教科書採択資料の縦覧について

平成31年度から使用する北海道第5採択地区教科用図書採択に係る資料を縦覧できます。  
とき 10月31日(木)まで 8時45分～17時15分  
ところ 市役所4階教育委員会事務局

問合せ 学務課学校教育係☎62、3146

## 特定健診に関する意向調査を実施しています

大和産業(株)に「特定健診に関する意向調査」を委託しています。電話で受診状況の確認や健診のお知らせをさせていただきます。個人情報や回答内容など秘密は守られますので、皆様のご協力をお願いします。

対象 40歳以上の国民健康保険加入者の中から抽出した900人

問合せ 市民課国民健康保険係  
☎62、3144

## 市民相談電話をご利用ください



市民相談の窓口として専用相談電話を設置し、市民の皆さんから寄せられる相談に対応しています。

市民相談専用電話 ☎63、25

25 (受付時間:平日8時45分～17時15分)

問合せ 広報情報係☎63、0113

## 温水プール臨時休館のお知らせ

温水プールは、設備点検修理および清掃のため11月4日(日)～19日(月)まで臨時休館となります。ご理解とご協力をお願いします。

問合せ スポーツ振興課スポーツ振興係☎35、1316

## 10月15日～21日は行政相談週 間です

行政相談委員は、国・道・市などの仕事についての苦情や要望、意見をお受けし助言や改善を図るため、行政相談所を開設しています。気軽に相談してください。  
とき 10月9日(火) 13時～15時

※偶数月の第2火曜日に開催。本紙折り込みくらしのカレンダーでお知らせします。

ところ ふるさとハローワーク

行政相談委員 ▼谷内八重子 員☎64、2866 ▼中島秀治☎64、4177

問合せ 広報情報係☎63、0113

## 北海道から

### 国有財産の売り払いについて

北海道労働局では現在、次の物件の先着順売り払いの申し込みを受け付けています。

所在地 美唄市東7条北1丁目1776番30

地目・面積 宅地・1557.62㎡  
用途地域 一種中高層

建ぺい率/容積率 60%/150%

売払金額 162万円  
申込受付期限 平成31年1月31日(木)まで

※先着順のため、申し込みを締め切っている場合があります。詳しくは北海道労働局のホームページ<https://site.mhlw.go.jp/hokkaido-roundoukyoku/>をご覧ください。

問合せ 北海道労働局総務部総務課☎011、700、5451

## 信書便制度について

「信書」とは、手紙やはがきなど「特定の受取人に対し、差出人の意思を表示、または事実を通知する文書」と郵便法および信書便法に規定されており、原則として、日本郵便(株)および信書便事業者だけが取り扱うことができますと定められています。※宅配便やメール便では、取り扱うことができません。

詳しくは総務省郵政行政部のホームページ<http://www.soumu.go.jp/yusei/index.html>をご覧ください。

**問合せ** 北海道総合通信局 ☎ 011-709-2311

## 北海道美唄養護学校臨時寄宿舎指導員募集

**募集人数** 3人程度

**内容** 寄宿舎入舎児童・生徒の世話および生活指導

**勤務時間** 19時30分～翌日9時(0時30分～2時30分休憩)

**報酬額** 勤務1回あたり 1万円、2000円

**選考方法** 書類選考および面接

**応募・問合せ** 北海道美唄養護学校事務室 ☎ 62-6511-8

## 道央圏地方税合同公売会in岩見沢

道央圏の市町村が差し押さえ

た財産の合同公売会を開催します。

**とき** 10月28日(日) 正午～

**ところ** 空知合同庁舎(岩見沢市) 持参するもの 印鑑(法人は代表者印)、身分証明書(運転免許証など)、委任状(代理入札の場合)、買受代金(現金)

**問合せ** 空知総合振興局納税課 ☎ 20-0057

## そのほか

### 岩見沢年金事務所からのお知らせ

#### ①年金相談の予約受付専用電話の開設

岩見沢年金事務所では、年金相談の予約を相談希望日の1カ月前から前日まで受け付けています。今回、予約の電話がつながりやすくなるよう、相談予約の受付専用電話番号を新たに開設しましたので、ご利用ください。  
(予約受付専用番号) ☎ 057-0-054890 (ナビダイヤル)

#### ②年金出張相談

岩見沢年金事務所職員による年金出張相談です(年金請求も受付)。  
(とき) 11月8日(木) 10時～15時  
(ところ) 商工会議所

※完全予約制です。11月7日(水)までに岩見沢年金事務所へ申し込みください。  
**申込・問合せ** 岩見沢年金事務所 ☎ 38-8000-8

## 中小企業退職金共済(中退共)制度のお知らせ

中退共は中小企業で働く従業員のための国の退職金制度です。社外積立なので管理の手間がかからないほか、国の掛け金助成を受けられ、掛け金は全額非課税となります。この制度を利用すれば、お得に安全・確実に退職金を準備することができます。詳しくは問い合わせください。

**問合せ** (独) 勤労者退職金共済機構 中小企業退職金共済事業本部 ☎ 03-6907-1234

## 美唄市共同募金委員会からのお知らせ

### ①平成30年北海道胆振東部地震災害義援金募集

9月6日に胆振地方中東部を震源とする地震により、大きな被害をもたらした。179市町村に災害救助法の適用を受けました。この災害の発生を受け、本会でも義援金の受け入れを行います。皆様からのご支援をお願いします。

(義援金募集期限) 平成31年3月31日(日)

(受付時間) 8時45分～17時15分(土・日曜日、祝日を除く)

(ところ) 美唄市共同募金委員会(そのほか) 寄附者が税制上の優遇措置を希望される場合は

お問い合わせください

### ②10月1日から赤い羽根共同募金が始まります

寄せられた募金は、市内・道内の福祉活動をはじめ、近年多発する自然災害時には生活支援のためのボランティアセンター設置支援などにも役立てられます。「おもいやり」のきもちがみんなのチカラ」赤い羽根共同募金にご協力をお願いします。

**問合せ** 美唄市共同募金委員会(総合福祉センター内) ☎ 62-0770

## 10月1日～7日は平成30年度全国労働衛生週間です

「ここからからだの健康づくりみんなで進める働き方改革」をスローガンに全国労働衛生週間が実施されます。

この機会にそれぞれの職場において、トップから第一線の現場に至るまで、

健康保持増進に



についての意識を高め、その取り組みを進ませましょう。

**問合せ** 岩見沢労働基準監督署 ☎ 22-4490

## 自賠責の期限切れに気を付けて!

平成29年の事故発生件数は約47万件、死傷者数は約58万人と、国民の誰もが交通事故の被害者にも加害者にもなり得る極めて深刻な状況となっています。自賠責保険・共済は、全ての車・バイク1台ごとに加入が義務付けられており、加入なしで運行することは法令違反ですのでご注意ください。

**問合せ** 国土交通省北海道運輸局札幌運輸支局 ☎ 011-731-7167

無償であげます・くださいあげます ▼学習机 ▼漬け物

容器・重石 ▼カービングスキー・スキー靴 ▼子ども用

ブランコ(外用)

(受付) 毎月7日まで(7日が休日の場合は次の開庁日まで) 9時～17時

※応募多数の場合、抽選。

ください ▼スクーター ▼バイク ▼美唄中学校制服(女子用)

**問合せ** 生活環境課生活交通係 ☎ 62-3142

# 講習

地域人材開発センター (東明1条1丁目2番1号) 申込・問合せ ☎63~4218へ

## 【在職者セミナー】

### ①エクセル関数講座 (夜間)

とき 11月13日~12月4日までの  
毎週火曜日 18時15分~20時15分  
(全4回)

対象 中級者向け、エクセルの基本  
操作ができ、エクセル関数の能力  
向上を必要とする方

定員 15人

受講料 3,000円 (センター会員2,000円)

締切 11月6日(火)

### ②コミュニケーション・管理職研修

とき 12月4日(火) 9時~16時

対象 管理職または今後管理職を  
目指す中堅社員、部下をお持ちの方

定員 15人

受講料 2,000円 (センター会員1,500円)

締切 11月27日(火)



※受講料には消費税・テキスト代を  
含みます。

※各講座とも定員になり次第締め切  
ります。

※在職者セミナーを受講される方で、  
美唄市企業の経営者および従業員(企  
業の事業内容と関係のある講習に限  
る)の方は美唄市からの助成金を受  
けることができます。

## 【住民講座】

### ①ソープカービング教室

とき 11月27日(火) 10時~正午

内容 せっけんで作る香水瓶

定員 8人

受講料 2,500円

締切 11月16日(金)

### ②フラワーアレンジメント教室

とき 11月29日(木) 9時30分~正午

内容 初心者でも簡単にできるフラ  
ワーアレンジメント

定員 12人

受講料 2,500円

締切 11月19日(月)



※受講料には消費税・材料代を含み  
ます。

※定員になり次第締め切ります。

## 陸・海・空 自衛官募集

問合せ 市役所危機管理対策室 ☎62~3131  
岩見沢地域事務所 ☎23~5514

募集種目	受験資格	受付期間 (締切)
自衛官候補生 (任期制)	18歳以上 27歳未満の方	11月13日(火)
陸上自衛隊 高等工学校 (男子)	中卒(見込み 含む)で17歳 未満の方	11月1日(木)~ 平成31年1月7日(月)

必ずチェック 最低賃金! 使用者も、労働者も

## 北海道最低賃金

時間額 **835円**

問合せ

北海道労働局労働基準部賃金室

☎011~709~2311

※北海道内で事業を営む使用者や、その事業場で働く  
全ての労働者(臨時、パートタイマー、アルバイトな  
どを含む)に適用されます。

▶効力発生日 平成30年10月1日

## 市民カメラマンのコーナー



美唄サテライト・

キャンパスの受講者  
有志が集まった「ま  
ちラボびばい」とい  
うグループでは、た  
くさんの人に美唄の  
ことを知ってほしい  
という思いから、美  
唄にまつわるさまざ  
まなことをまとめた「びばい学 問題集」を作  
りました。



市教育委員会サテライト・キャンパス推進室  
で配布していますので、興味のある方は問い合  
わせください。メンバーも募集中です。

(投稿者: まちラボびばい)

## 2018年 新市町村振興宝くじ ハロウィンジャンボ宝くじ

ハロウィンは当ててジャンボな高笑い!!!

★ 今年のハロウィンジャンボは、  
賞金が充実し、魅力UP! ★

▲ ハロウィンジャンボは新たに、4等10  
万円、5等1万円も設定

▲ ハロウィンジャンボミニは新たに、2  
等100万円、3等10万円、ハロウィン  
ミニ賞2万円も設定



### 1等・前後賞合わせて5億円! ハロウィンジャンボ

▶ 1等.....3億円×9本

▶ 前後賞各...1億円×18本

※当せん本数は発売総額270億円・  
9ユニットの場合。

発売期間 10月1日(月)~23日(火) 市内販売所 コアビバイ内

※この宝くじの収益金は市町村の明るく住みよいまちづくりや環境対策、高  
齢化対策など地域住民の福祉向上のために使われます。

### 1等・前後賞合わせて3,000万円! ハロウィンジャンボミニ

▶ 1等.....3,000万円×20本

▶ 前後賞各...1,000万円×40本

※当せん本数は発売総額120億円・  
4ユニットの場合。

芸術

子育て

スポーツ

教育

講習・講座

資格

催し

市役所から

北海道から

そのほか

# ◀ これが青春だーっ!! ▶

## 美唄市食生活改善推進協議会

私たちは、平成8年12月に発足し、活動22年目を迎えました。市主催の養成講座を修了した有志を中心に現在41人で活動しています。

「私たちの健康は私たちの手で」をスローガンに、町内会や老人クラブの集まりに出向いて減塩メニューを提供したり、保育園や幼稚園では、子どもたちと一緒に彩り鮮やかな簡単メニューを作ったりと、幅広い世代の方々に身体に優しい食事について伝えています。

毎年7月には「食の健康フェスタ」を開催しています。今年は、美唄を代表する郷土料理「とりめし」をアレンジした「食改特製ホエー



とりめし」を提供し、多くの皆さんに喜んでいただくことができ、大変うれしかったです。

今年度、市で養成講座を開催する予定です。ご自身やご家族の健康づくり、私たちの活動に興味がある皆さんの参加をお待ちしています。

(問合せ 同協議会事務局 (保健センター内) ☎62~1173)



## 広報メロディーづくりに 参加しませんか

応募・問合せ

広報情報係  
☎63~0113へ

市の広報業務を知っていただく一環として「市民編集委員」と「市民カメラマン」を次の通り募集します。

### ①市民編集委員募集

〈活動内容〉特集したい記事を自分自身で考え、編集に際して、記事の内容・レイアウトなどのアイデアを出していただきます(発行までに2~3回の編集会議をします)

〈応募方法〉10月31日(水)までに市役所2階広報情報係に配置の申込用紙に必要事項を記入し、[Kouhoujouhou@city.bibai.lg.jp](mailto:Kouhoujouhou@city.bibai.lg.jp)へ送信、持参、郵送(住所などは24ページ参照)により広報情報係へ

### ②市民カメラマン募集

〈写真の種類・内容〉昔の写真や記念行事、イベントなどを撮影したもの  
〈写真の取り扱い〉著作権は市に帰属し、掲載時には撮影者名(ペンネーム可)を記載します(応募多数の場合は掲載できない場合があります)

〈応募方法〉掲載を希望する月の前月1日までに住所・氏名・年齢・電話番号、撮影日、場所を明記の上、データ(メール添付 など)により [Kouhoujouhou@city.bibai.lg.jp](mailto:Kouhoujouhou@city.bibai.lg.jp)へ送信、持参(CD-R・写真なども可能です)により広報情報係へ

※いずれも広報紙の掲載にふさわしい記事であること。

## ガンバ・ビバイ

文化・スポーツの大会やコンクールなどで好成绩をあげられた方を寄せられた情報をもとに掲載しています。広報情報係へ情報を寄せてください。

■平成30年度北海道中学校体育大会空知卓球競技大会 7月10日・11日/滝川市

【女子シングルス】1位:山田涼香(東中2年) 2位:木村夏希(同)

■第17回依田紀基杯争奪全道こども囲碁大会 8月25日/岩見沢市

【Aクラス(3段~1級)】1位:田中大和(東中3年) 2位:工藤芸修(同)

【Bクラス(2級~5級)】3位:田中芽久(東小6年)

【Dクラス(10級~13級)】1位:伊藤蒼起(美唄中1年)

【Eクラス(14級~18級)】1位:馬場友美(東中2年) 2位:野智貴(東小4年) 3位:伊藤北翔(中央小4年)

【Fクラス(19級以下)】1位:田中直汰(東小1年) 2位:菅野優真(峰延小3年)

■会長杯兼美唄選手権ソフトテニス大会 9月2日/サン・スポーツランド美唄

【シニア女子一部】1位:奥山敏子・加野島(岩見沢市)

【シニア女子二部】1位:鈴木キヌ子・南勝子

【シニア混合】1位:坂東真弓・尾関洋子

■第103回二科展 9月5日~17日/東京都彫刻部 入選:本田俊朗



音のかたち [タップダンス]

# 市民文芸



俳句

夕闇の包みかねたる蕎麦の花  
いそいそと港へ向かふ浴衣かな  
白旗に足並揃ふコンブ採り  
雀遊ぶ大虎杖の朝涼し  
冷奴一丁崩し二合半

吉村道雄  
岡崎治幸  
岡本愛子  
伊藤護  
伊藤英美



## 施設の開館日および開館時間

**安田佩影刻美術館** アルテピアッツァ美唄 ☎63~3137  
開館時間 9時~17時  
休館日 火曜日、祝日の翌日(日曜日を除く)

**総合体育館** ☎62~6500  
開館時間 9時~21時  
休館日 火曜日、祝日の翌日(日曜日を除く)

**温水プール** ☎64~4522  
開館時間 火~土曜日13時~20時、日曜日10時~18時  
休館日 月曜日、祝日の翌日(日曜日を除く)  
※11月4日(日)~19日(月)は臨時休館。

**体育センター** ☎62~5776  
開館時間 9時~20時45分  
休館日 月・火曜日

**宮島沼水鳥・湿地センター** ☎66~5066  
開館時間 9時~17時  
休館日 月曜日(祝日を除く)、祝日の翌日  
※マガンが1万羽を切るまで(マガンの飛来期間中)はセンターは無休で、開館時間も18時30分まで延長します。

**郷土史料館** ☎62~1110  
開館時間 9時~17時  
休館日 月・火曜日

- 美唄市役所 美唄市西3条南1丁目1番1号 ☎0126~62~3131(代表) FAX0126~62~1088
- 市民相談専用電話 ☎0126~63~2525
- 市役所専用郵便番号(住所不要) 〒072-8660 美唄市役所△△課
- 美唄市ホームページ <http://www.city.bibai.hokkaido.jp/>

## 美唄市の総人口

(8月末現在) 男 10,360人 女 11,415人 計 21,775人 世帯数 11,694世帯

広報メロディーに関するご意見、ご要望などを秘書広報課広報情報係 ☎63~0113まで寄せてください  
本紙は市のホームページからもご覧いただけます(ホームページ版は一部の写真やイラストをカラーで掲載しています)

先日の胆振東部地震で被災された皆様には心よりお見舞い申し上げます。このような直下型地震は日本全国どこにでも起こりうると思われていますが、空知地方にも多くの活断層が確認されており、美唄市周辺も例外ではありません。もしここで直下型大地震が発生して負傷者が多数発生した場合、怪我をされた大勢の人たちが病院に殺到するのでは?すぐに診てくれるのか?と考えれば考えるほど心配になってしまいますが、今回は災害、特に甚大な被害が想定される直下型大地震時の医療体制と対応について2回に分けてお話しさせていただきます。

まず留意していただきたいのは、皆さんが被害に遭われた際には同じ地域にある病院や診療所も少なからず被害を受けるといことです。被災した病院に倒壊の危険性があればそこでは診療は行えませんし、入院



## 明日の健康

### 震災時の医療(前編)

美唄市医師会・毛利智好

患者様は安全な他地域の病院への早急な転院が必要になります。また病院や診療所で勤務している医療従事者も被災するわけですから、被害の少なかつた限られた職員のみでの診療対応となる可能性も十分に考えられます。

このような場合、甚大な被害を受けた被災地域には災害急性期医療の訓練を受けたDMAT(Disaster Medical Assistance Team)と呼ばれる、医師・看護師・業務調整員からなる医療チーム(1チームあたり4~5人程度で構成される)が災害の規模に応じて道内もしくは全国から数多く集結してきます。今回の胆振東部地震でも50隊以上のDMATが集結しました。そして、この集結してきたDMAT隊員たちがさまざまな医療活動を行うこととなります。(執筆者紹介/市立美唄病院総合診療科(医長))

次号につづく:

## 図書館へ行こう

美唄市立図書館 検索 ☎63~4802 FAX63~3555

### 10月の図書館カレンダー

日	月	火	水	木	金	土
	1	2	3	4	5	6
7	8	9	10	11	12	13
14	15	16	17	18	19	20
21	22	23	24	25	26	27
28	29	30	31			

■は休館日

おはなしの会および3歳児のブックスタートは、13日(土)・20日(土)・26日(金)の午前10時30分から児童図書室で行います。ブックスタートに来られなかった方は、都合の良い日に絵本を配布しますので、引換券を持参の上、図書館までお越しください。

### 市立図書館 開館時間

- 火・金~日曜日、祝日(月曜日に当たるときは除く) 10時~18時
- 水・木曜日(祝日を除く) 10時~19時

### インターネット予約サービス始めます

10月2日(火)からインターネットで貸し出し中の本を予約することができるようになります。インターネット予約をするためには、事前に手続きが必要です。

詳しくは図書館のホームページ<http://lib.net-bibai.co.jp/bibai/index.html>をご覧ください。図書館のカウンター窓口まで問い合わせください。

### 2Fミニコーナー 11月29日(木)まで

10月・11月のミニコーナーは、〇〇の秋にちなみ本を集めました。いろいろな分野から、新しい楽しみを見つけてはいかがでしょうか。展示してある本は貸し出しできます。

### 秋の読書週間特別展「古き新聞記事を見る」

美唄市立図書館で見つけた明治44年から昭和21年までの新聞を展示します。貴重な資料ですので、皆さんこの機会にぜひご覧ください。

と き 10月28日(日)~11月11日(日)  
と ころ 図書館1階ロビー





## 📍 今月の献血日

10月12日(金)

9:30~11:00 (株) 岸本組  
 12:30~14:30 北海道せき損センター  
 15:00~16:30 美唄聖華高校

## 救急診療窓口

市立美唄病院  
 西2北1  
 ☎63~4171



## 市長との対話の日

とき 10月25日(木) 10時~正午  
 ところ 市役所2階市長室

※24日(水)までに連絡してください。公務の都合により日程を変更する場合があります。あらかじめご了承ください。

申込・問合せ 広報情報係 ☎63~0113へ  
 (定員4人)

## 行政相談

とき 10月9日(火) 13時~15時  
 ところ ふるさとハローワーク

## 人権・心配ごと相談

とき 10月12日(金) 13時~15時30分  
 ところ ふるさとハローワーク

## 📖 移動図書館巡回日程表

コース	駐車場所	巡回日時
A	茶志内小学校	12:40~13:10
	東光団地集会所	13:30~13:50
B	障害者支援施設パシオ	10:20~11:00
	南美唄小学校	12:50~13:20
	ゆたか会館	13:40~14:20
C	栄幼稚園	13:10~13:40
	東小学校	14:00~15:15
D	峰延小学校	12:40~13:20
	峰延駅前	13:30~13:50
	恵風園	14:00~14:20
	進徳団地	14:40~15:00
E	アカシヤ幼稚園	10:20~11:00
	有為団地	13:20~13:40
	中央小学校	14:00~15:30

◆幼稚園・小学校の巡回時には、地域の皆さんもご利用いただけます。

1 (月)	美唄美術協会秋季展 ギャラリーよしおか (31日まで) アルテクリーン会「落ち葉集め」休館日と雨天時を除く毎日、8:30~10:00 アートスペース入り口に作業場所を掲示。
2 (火)	2Fミニコーナー「〇〇の秋にちなんだ本」図書館 (11月29日まで) 間口除雪サービス・福祉灯油の支給臨時申請受付 南美唄福祉会館 (9:00~12:00)
3 (水)	グループ展「Nonlocality」アルテピアッツァ美唄 (14日まで) 間口除雪サービスの申請受付開始 市役所1階④窓口 (31日まで) 福祉灯油の支給申請受付開始 市役所1階④窓口 (12月12日まで) 第45回消費生活展 市民ふれあいサロン (10:30~15:00) こころの健康相談 夕張市保健福祉センター 15:00~16:30 専門の精神科医や保健師が相談に応じます。2日(火)午前中までに若見沢保健所 ☎20~0122へ
4 (木)	精神障がい者家族相談 美唄のぞみ会共同作業所 (13:30~15:30)
5 (金)	第66回美唄市民文化祭 文芸大会 市民会館 (10:00~13:00) 一般相談(心配ごと相談) 総合福祉センター 9:00~17:00 休日を除く月~金曜日 電話または来所にて相談に応じます。 社会福祉協議会 ☎62~0770へ
6 (土)	第57回美唄市民体育祭 総合体育館 ワールド・ファーストエイド・デー 総合体育館 (10:00~13:00) がんサロン「がん患者と家族の集い」市立美唄病院 (13:30~15:30) 第66回美唄市民文化祭 謡曲大会 美唄ホテルスエヒロ (15:00~16:40)
7 (日)	第57回美唄市民体育祭 サン・スポーツランド美唄 第12回ビバ!おはなしフェスティバル 市民会館 (10:00~12:30) 第3回田中フミオコンサート(盲導犬チャリティコンサート) アルテピアッツァ美唄 (15:00~)
8 (月)	第57回美唄市民体育祭 総合体育館、温水プール ぴばま〜と「収穫感謝祭」ピパの湯 ゆ〜りん館 (9:30~12:00) 2018エコ&ピース助け合いバザー 東4条福祉会館 (12:30~14:30)
9 (火)	行政相談 ふるさとハローワーク (13:00~15:00)
10 (水)	第13回美唄土木技術者会写真パネル展 市役所1階ロビー (19日まで) 法律相談 総合福祉センター 13:00~16:00 先着6人まで弁護士が相談に応じます。相談日の午前9時~正午までに電話で社会福祉協議会 ☎62~0770へ ※窓口での受付はできません。
11 (木)	乳幼児健診 保健センター (9:20~) 第104回三師会主催健康相談 市民ふれあいサロン (10:00~13:00)
12 (金)	「パッチワークサークル展」雅・木綿の会 コットンハウス・ピコ (30日まで) 献血 ①(株)岸本組②北海道せき損センター③美唄聖華高校 (①9:30~11:00②12:30~14:30③15:00~16:30) 人権・心配ごと相談 ふるさとハローワーク (13:00~15:30)
13 (土)	第66回美唄市民文化祭 総合展示 総合体育館 (9:00~17:00) おはなしの会 図書館 (10:30~) Nonlocality展特別ワークショップ アルテピアッツァ美唄 (11:00~15:00) 光と空間に溶け込む歌声〜アコースティックギターの調べ アルテピアッツァ美唄 (13:00~、15:00~)
14 (日)	第66回美唄市民文化祭 ①総合展示②市民茶会 総合体育館 (①9:00~16:00②10:00~15:00) Nonlocality展特別ワークショップ アルテピアッツァ美唄 (11:00~15:00)
15 (月)	おおきくなったかな(身長・体重測定) 子育て支援センター (9:30~16:30) 身体障がい者生活相談 総合福祉センター (13:00~15:00)
16 (火)	美唄市地域安全大会 総合体育館 (14:00~)



17 (水)	巡回児童相談 子育て支援センター (10:00~16:00) ハロウィン製作 子育て支援センター (13:00~16:30)
18 (木)	1歳6カ月児健診・3歳児健診 保健センター (9:20~、9:50~) 精神障がい者家族相談 美唄のぞみ会共同作業所 (13:30~15:30) なつかしの映画上映会 郷土史料館 (14:00~)
19 (金)	消費生活相談 消費生活センター 10:00~15:00 祝日を除く月・火・木・金曜日 ☎62~4500へ ※休日を除く上記以外の日時で相談のある方は、 市役所1階⑥窓口生活環境課 ☎62~3142へ。
20 (土)	*南空知中学校新人バスケットボール大会 総合体育館 平和展「焼き場に立つ少年(ジョー・オダネル)」アルテピアッツァ美唄(24日まで) 第13回美唄土木技術者会写真パネル展 コープさっぽろびばい店(30日まで) おはなしの会 図書館(10:30~)
21 (日)	*南空知中学校新人バスケットボール大会 総合体育館 秋のポポロウオーキング アルテピアッツァ美唄(10:00~12:00) 街頭防火宣伝 コープさっぽろびばい店駐車場 (10:30~11:30、雨天時および災害時中止) 美唄市民合唱団第30回定期演奏会 市民会館(14:00~) なつかしの映画上映会 郷土史料館(14:00~)
22 (月)	び〜助健康体操 総合体育館(10:00~11:30) 第3回男女共同参画in美唄大会 総合福祉センター(13:00~) 美唄市議会報告会 東明生活館、落合生活館、日東福祉会館(14:00~16:00) 夜間納税窓口 市役所1階③窓口(17:15~20:00)
23 (火)	美唄市議会報告会 ①市民会館②峰延福祉会館、西美唄福祉会館、中村福祉会館(①14:00~16:00②18:00~20:00) 夜間納税窓口 市役所1階③窓口(17:15~20:00) Eishin Nose"THE GATE" concert アルテピアッツァ美唄(19:00~)
24 (水)	ヘルシードック30 ゆたか会館(7:30~10:00) 美唄市議会報告会 ①南美唄福祉会館②有為東親和会館、東4条福祉会館(①14:00~16:00②18:00~20:00) 夜間納税窓口 市役所1階③窓口(17:15~20:00)
25 (木)	ヘルシードック30 保健センター(7:00~10:30) 市長との対話の日(予約制) 市役所2階市長室(10:00~12:00) 夜間納税窓口 市役所1階③窓口(17:15~20:00)
26 (金)	おはなしの会 図書館(10:30~) 夜間納税窓口 市役所1階③窓口(17:15~20:00) 心の健康相談 総合福祉センター 15:00~17:00 臨床心理士が相談に 応じます。24日(水)までに社会福祉協議会 ☎62~0770へ
27 (土)	健康日本21推進びばい大会「予防は治療に勝る~笑いとお動喫煙防止のススメ~」講演会 総合福祉センター(13:30~15:00) アルテ定時ガイドツアー アートスペース集合 毎週土曜日、10:00~
28 (日)	秋の読書週間特別展「古き新聞記事を見る」 図書館(11月11日まで) はみんぐ休日開館日 子育て支援センター(9:30~16:30)
29 (月)	
30 (火)	エコセミナー 市役所(10:00~12:00)
31 (水)	第105回三師会講演会 市民ふれあいサロン(15:00~16:00)

10月は市・道民税(第3期)、国民健康保険税・後期高齢者医療保険料・介護保険料(第4期)の納期です。忘れずに納めましょう。  
\*印は市内で行われる主なスポーツ大会です(観覧のみ)。

### ☎ 運転免許更新時講習

と き	10月3日(水)	14時 (違反2時間) 16時30分 (優良30分)
	10月10日(水)	13時30分 (一般1時間) 15時 (初回2時間)
	10月26日(金)	14時 (優良30分) 15時 (違反2時間)

ところ 市民会館

※該当者は更新手続きを警察署で済ませてから講習を受けてください。

### 🏊 総合体育館専用(貸切)使用

メイン・アリーナ				サブ・アリーナ			
日	9:00	13:00	18:00	日	9:00	13:00	18:00
時	12:00	17:00	21:00	時	12:00	17:00	21:00
1(月)	専用			5(金)		専用	専用
5(金)	専用			6日(土)~8日(祝)、12日(金)~14日(日)、20日(土)は全日専用使用です			
6日(土)~8日(祝)、12日(金)~14日(日)、20日(土)は全日専用使用です				15(月)	専用	専用(16:00~)	専用
15(月)	専用			21(日)	専用	専用	
21(日)	専用	専用		27(土)	専用	専用	
28(日)	専用	専用		28(日)	専用	専用	

格技室			トレーニング室		
6日(土)~8日(祝)、12日(金)~14日(日)は全日専用使用です			6日(土)~8日(祝)、12日(金)~14日(日)は全日専用使用です		
15(月)	専用		15(月)	専用	

※予定後に専用使用が入る場合、または取り消される場合がありますので承知願います。問い合わせは総合体育館 ☎62~6500へ。

### 消費者情報コーナー



#### 布団の訪問販売に注意！！

##### <事例>

ある日、布団の販売業者が訪問してきた。事業者は、使用している布団を見て「今、クリーニングしないと駄目になる」「布団の打ち直しをしたほうが良い」と、布団を車に積み込んでしまい、断りきれずクリーニング契約をしてしまった。クーリング・オフの期間も過ぎていたが、契約の仕方に納得できない。(70代・女性)

##### ~トラブルに遭わないために~

- ◆特定商取引法では、勧誘に先立ち事業者名や販売目的などを明示する必要があります。また、消費者は書面交付から8日以内であればクーリング・オフできます
- ◆北海道消費生活条例では、消費者の健康や将来の不安をあおるなど、不安な状態に陥らせることを禁止しています

今回の事例では、法定書面不備によるクーリング・オフが主張できると考えられます。不本意な契約など、困ったときは「警察に電話をする」と一言伝えることも被害予防につながります。

事業者の説明や契約内容に不安がある場合は、消費生活センターに相談しましょう。

問合せ 消費生活センター(休日を除く月・火・木・金曜日、10時~15時) ☎62~4500  
※休日を除く上記以外の日時で相談のある方は、市役所1階⑥窓口生活環境課 ☎62~3142へ。