

令和8年5月27日(水)

【問合せ】

総務部企画財政課

ふるさと創生係

担当：榎本

電話：0126-62-3137

美唄市一年成婚サポート事業の参加者募集

美唄市では、結婚を望む独身者の出会いの機会を広げることを目的に、「令和8年度美唄市一年成婚サポート事業」を実施します。本事業は、セミナーや個別支援を通じて、新たな出会いを生み出し、1年以内の成婚を目指して参加者を後押しする取り組みです。結婚を希望する若者が一歩を踏み出せるよう、出会いのきっかけづくりを支援します。

1. 概要

対象者：市内に住所を有する独身者であって、次の応募要件をすべて満たしている方

応募要件：

- ・市内に住所を有する概ね20歳以上39歳以下の未婚の方
- ・結婚後も市内に住所を有する意思のある方
- ・男性は定職に従事している方
- ・市税に滞納がない方
- ・1年間継続して活動できる方
- ・過去に本事業に参加していない方

募集開始：令和8年6月1日（月）

定員：7名（先着順）

参加申込方法：事前申込制（先着順）。マリッジ株式会社（委託業者）への電話、または美唄市公式ホームページに記載の申込用URLからお申し込みください。なお、マリッジ株式会社のホームページ内にある「イベント・セミナー情報」からも申込登録が可能です。

支援内容：一年以内の成婚を目標に、マッチングセミナー、専門スタッフによる個別相談などを通じて参加者の出会いと交際を支援する総合プログラムです。参加者一人ひとりの状況に寄り添い、出会いの機会提供から交際フォローまで切れ目なくサポートを行います。

2. 背景

本市では、少子化対策の一環として、結婚を希望する若者の支援に取り組んでいます。近年、晩婚化や未婚率の上昇、若年層の市外流出により、若い世代の人口減少が深刻な課題となっており、若者が安心して出会い、結婚・定住できる環境の整備は、地域の将来を見据えた重要な施策です。

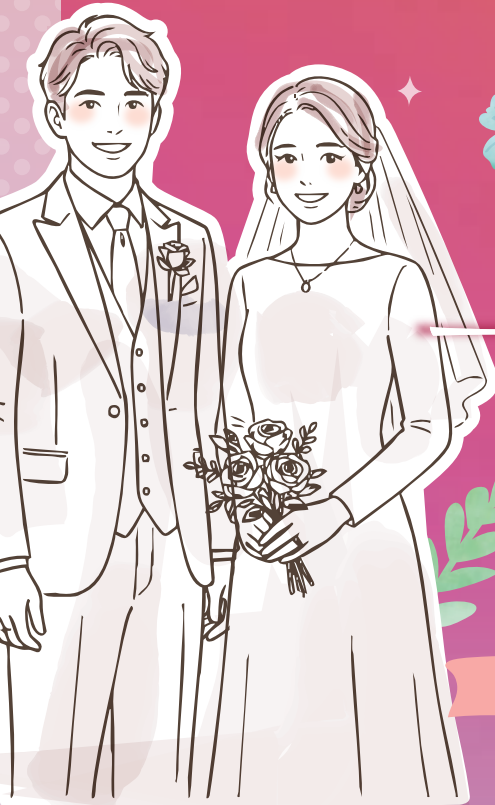
今年度も継続して実施する「美唄市一年成婚サポート事業」は、そうした取組の一つとして、

出会いから交際、成婚までを継続的に支援するプログラムです。結婚支援の実績を持つ民間事業者と連携し、安心して参加できる環境づくりを進めてまいります。

なお、1年以内の成婚を目標とするマリッジ株式会社の継続的支援プログラムは、昨年度、北海道内で初めて本事業として公的に導入され、今年度も引き続き強力に若者の結婚活動をバックアップしてまいります。

3. その他

本事業の周知を図るため、市公式ウェブサイトや広報紙等を通じて積極的に情報発信を行い、より多くの対象者に参加を呼びかけてまいります。今後も、婚活支援の充実と若い世代が安心して暮らせるまちづくりに向け、継続的に取り組んでまいります。



令和8年度

美唄市

一年成婚

サポート事業

登録者募集

ご成婚夫婦へ

びばい商品券
20万円を助成

詳しくは
市ホームページへ

入会金・サポート費
20万円
を美唄市が負担!

成婚までの期間平均
約**6.9**ヵ月

約**16.5**万人
のデータベース

毎月**2**名
専任コンシェルジュが
ご紹介

月会費のみで活動できる
スペシャルコース

専任コンシェルジュ
があなたをサポート

募集期間

2026

6/1月~

定員に
なり次第
締切

※お電話での連絡が取れない場合、本事業にご参加いただけませんのでご注意ください。
※参加決定者へは郵送でお知らせいたします。

定員人数

7名

応募方法

下記二次元コードから



事業内容

マリッジ(株)の結婚相手紹介サービスを利用し、専任の婚活コンシェルジュとともに一年以内の成婚を目指します。

活動期間

登録月から1年間

※1年経過後も継続活動可能



主催 **美唄市** 実施 **マリッジ株式会社**

お問合せ先

美唄市 企画財政課

事業全体に関すること

TEL. 0126-62-3137

午前8時45分~午後5時15分
土日を除く

マリッジ株式会社

サポート内容、登録手続きに関すること

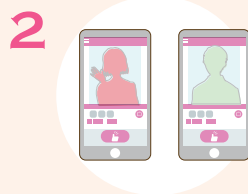
☎ 0120-81-4150

午前10時~午後8時/水曜定休

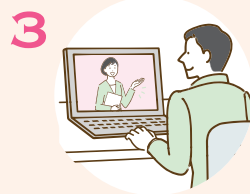
活動の流れ



1 登録手続き



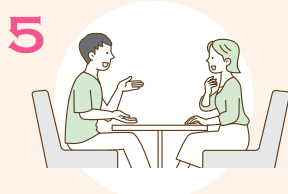
2 プロフィール作成



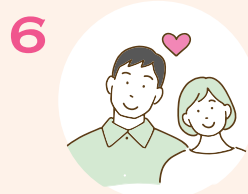
3 カウンセリング



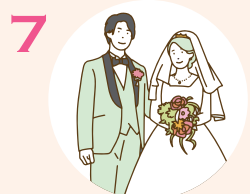
4 お相手検索・紹介



5 お見合い



6 交際



7 ご成婚

詳しくは
こちらを
ご覧ください



料金	通常費用	本サポート事業自己負担額
入会金	33,000円	0円
活動サポート費	167,000円	0円
月会費	16,500円	初月無料 2か月目～ 11,000円

※ご成婚された月で、活動は終了となります。 ※すべて税込み金額となります。

対象

市内に住所を有する独身者であって、次の応募要件をすべて満たしている方

応募要件

- ① 市内に住所を有する概ね20歳以上39歳以下の未婚の方
- ② 結婚後も市内に住所を有する意思のある方
- ③ 男性は定職に従事している方
- ④ 市税に滞納のない方
- ⑤ 1年間継続して活動できる方
- ⑥ 過去に本事業に参加していない方

※上記の応募要件を満たしているか、事前に確認をさせていただきます。

必要書類の提出

- 住民票(3ヵ月以内の原本)
- 独身証明書(3ヵ月以内の原本)又は戸籍謄本・抄本
- 写真付身分証明書(マイナンバーカード・免許証等)のコピー

※その他必要書類は別途ご案内いたします。

応募方法

いずれかの方法でマリッジ株へお申込みください



お電話の場合

下記の内容をお伝えください。

氏名・住所・携帯電話番号・生年月日・性別・メールアドレス

0120-81-4150

(受付時間 午前10時～午後8時/水曜定休)



マリッジHPより申込み

HPの婚活イベント情報から
申込登録をしてください。

<http://mpartners.jp/>



※お電話での連絡が取れない場合、本事業にご参加いただけない場合がございますのでご注意ください。
※参加決定者へは郵送でお知らせいたします。

お問合せ先

美咲市 企画財政課

事業全体に関すること

TEL.0126-62-3137

午前8時45分～午後5時15分
土日を除く

マリッジ株式会社

サポート内容、登録手続きに関すること

☎ 0120-81-4150

午前10時～午後8時/水曜定休