

# 子育ての広場だより

## 2026年6月



美唄市子育て支援センターはみんぐ  
美唄市西3条南2丁目4番1号  
☎ 0126-62-3147

※来館案内、予定の変更等は  
子育ての広場HPにてご確認ください。



子育ての広場

### 今月の親子チャレンジ・プログラム 申込必要

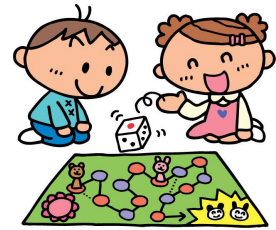
- ★3日(水) 畑づくり「ジャガイモや枝豆の苗を植えよう」 10:30~11:30  
はみんぐ前の畑にジャガイモを植えたり、枝豆の苗を植えましょう。  
持ち物: 飲み物、長靴、軍手  
【雨天: 子育ての広場遊び】



- ♣ ★4日(木) ひがしふくし広場へ行こう 15:00~16:00  
「むかし遊び」(ボードゲーム)  
世代間交流・ひがしふくし広場  
東福社会館(東5条北4丁目1-10)  
持ち物: 飲み物

現地集合

小学生(兄弟)参加OK



- ♣ ★10日(水) 「父の日プレゼントづくり」 14:30~16:00 (午後の部)  
★17日(水) 10:30~11:30 (午前の部)  
自由に遊んだり、お父さんにプレゼントを作りましょう。  
持ち物: 飲み物

小学生(兄弟)参加OK



- ♣ ★24日(水) 「中央公園までお散歩しよう」 14:30~16:00  
はみんぐ前から中央公園までお散歩して、遊具で遊びましょう。  
持ち物: 飲み物、帽子  
【雨天: 子育ての広場遊び】

小学生(兄弟)参加OK



### 休日開館日

- ★28日(日) 「休日開館日」 10:00~16:20  
(12:00~13:00は利用できません)  
親子で遊びに来てください。



子育ての広場 行事予定 2026年6月

開館時間 10:00～16:30  
(12:00～13:00は利用できません)

★印の行事は、お電話か子育て支援センターでお申し込みのうえ、ご参加ください。

♣印の行事は、小学生の兄弟も参加できます。

☎0126-62-3147

日	曜日	行事予定	時間	内容等
1	月			
2	火	ほっぷ	13:00～16:30	0歳～2歳頃までのお子さんの優先利用時間
3	水	★畑づくり 「ジャガイモや枝豆の苗を植えよう」 【雨天：子育ての広場遊び】	10:30～11:30	はみんぐ前の畑にジャガイモを植えたり、枝豆の苗を植えましょう。 持ち物：飲み物、長靴、軍手
		午後は利用できません		
4	木	ほっぷ	10:00～12:00	0歳～2歳頃までのお子さんの優先利用時間
		♣★ひがしふくし広場へ行こう 「むかしあそび」(ボードゲーム) 【現地集合：東福社会館】	15:00～16:00	世代間交流・ひがしふくし広場に参加しよう。 持ち物：飲み物
5	金			
6	土	休館日		
7	日	休館日		
8	月			
9	火	ほっぷ	13:00～16:30	0歳～2歳頃までのお子さんの優先利用時間
10	水	午前は利用できません		
		♣★「父の日プレゼントづくり」 (午後の部)	14:30～16:00	お父さんにプレゼントを作りましょう。
11	木	ほっぷ	10:00～12:00	0歳～2歳頃までのお子さんの優先利用時間
12	金			
13	土	休館日		
14	日	休館日		
15	月	おおきくなったかな	10:00～16:00	身長・体重測定日
16	火	ほっぷ	13:00～16:30	0歳～2歳頃までのお子さんの優先利用時間
17	水	★「父の日プレゼントづくり」 (午前の部)	10:30～11:30	お父さんにプレゼントを作りましょう。
		午後は利用できません		
18	木	ほっぷ	10:00～12:00	0歳～2歳頃までのお子さんの優先利用時間
19	金			
20	土	休館日		
21	日	休館日		
22	月			
23	火	ほっぷ	13:00～16:30	0歳～2歳頃までのお子さんの優先利用時間
24	水	午前は利用できません		
		♣★中央公園までお散歩しよう 【雨天：子育ての広場遊び】	14:30～16:00	はみんぐ前から中央公園までお散歩して、遊具で遊びましょう。 持ち物：飲み物、帽子
25	木	ほっぷ	10:00～12:00	0歳～2歳頃までのお子さんの優先利用時間
26	金			
27	土	休館日		
28	日	休日開館日	10:00～16:20	親子で遊びにきて下さい。
29	月			
30	火	ほっぷ	13:00～16:30	0歳～2歳頃までのお子さんの優先利用時間