



田園文化創造都市  
美唄市

# 令和8年度 職員採用試験

美唄市の20年後って？ 今後求められることとは？ 2022年美唄シティプロモーション始動！



ロゴマークの「B」は、Bibaiの「B」であり、Beautifulの「B」であり、独自の「美」を追求する姿勢を表現。  
また、美唄の「唄」を音符♪で表しています。

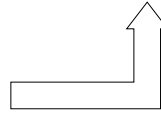
## 美 唄 市

## 給与・勤務条件等

### 給与

区 分	初 任 給	諸 手 当 等					
上 級（大学卒）	220,000円	扶養手当・住居手当・通勤手当・特殊勤務手当・ 時間外勤務手当・寒冷地手当・期末手当・勤勉 手当ほか					
中 級（短大卒）	204,400円						
初 級（高校卒）	188,000円	<b>【参考】年齢ごとにおける初任給の一例</b> ※学校を卒業後、継続して会社等に在職していた場合の 金額であり、在職期間などにより増減します。  ★上級（大学卒）の場合 <table><tr><th>30歳</th><th>35歳</th></tr><tr><td>243,800円～247,300円</td><td>249,700円～253,300円</td></tr></table>		30歳	35歳	243,800円～247,300円	249,700円～253,300円
30歳	35歳						
243,800円～247,300円	249,700円～253,300円						
保 育 士（大学卒）	216,800円						
保 育 士（短大卒）	204,400円						
保 育 士（高校卒）	188,000円						

- 初任給は、令和7年4月1日現在のものです。  
採用前の職務経歴等に応じて加算調整があります。
- 毎年1月1日に勤務成績に応じて昇給します。
- 諸手当のうち期末手当と勤勉手当は、6月及び12月に支給されます。  
その他の手当は、毎月の給料と一緒に支給されます。  
（ただし、寒冷地手当は11月から翌年3月までの支給となります）
- 諸手当の支給要件等の詳細は、本市の規定によります。



### 勤務時間・休日・休暇等

区 分	内 容	
勤 務 時 間	午前8時45分から午後5時15分まで（昼休みは午後0時15分から午後1時まで）	
休 日	土曜日・日曜日・祝日・年末年始（12月29日から1月3日まで）	
休暇 休業	年次休暇	毎年20日（20日を限度に翌年に繰り越されます）
	特別休暇	夏季休暇・服喪の休暇・法要、結婚等の休暇・ドナー休暇・ボランティア休暇・産前産後の休暇・配偶者の出産休暇・育児参加休暇・子の看護等休暇・短期介護休暇ほか
	そ の 他	病気休暇・修学部分休業・自己啓発等休業・育児休業・介護休暇ほか

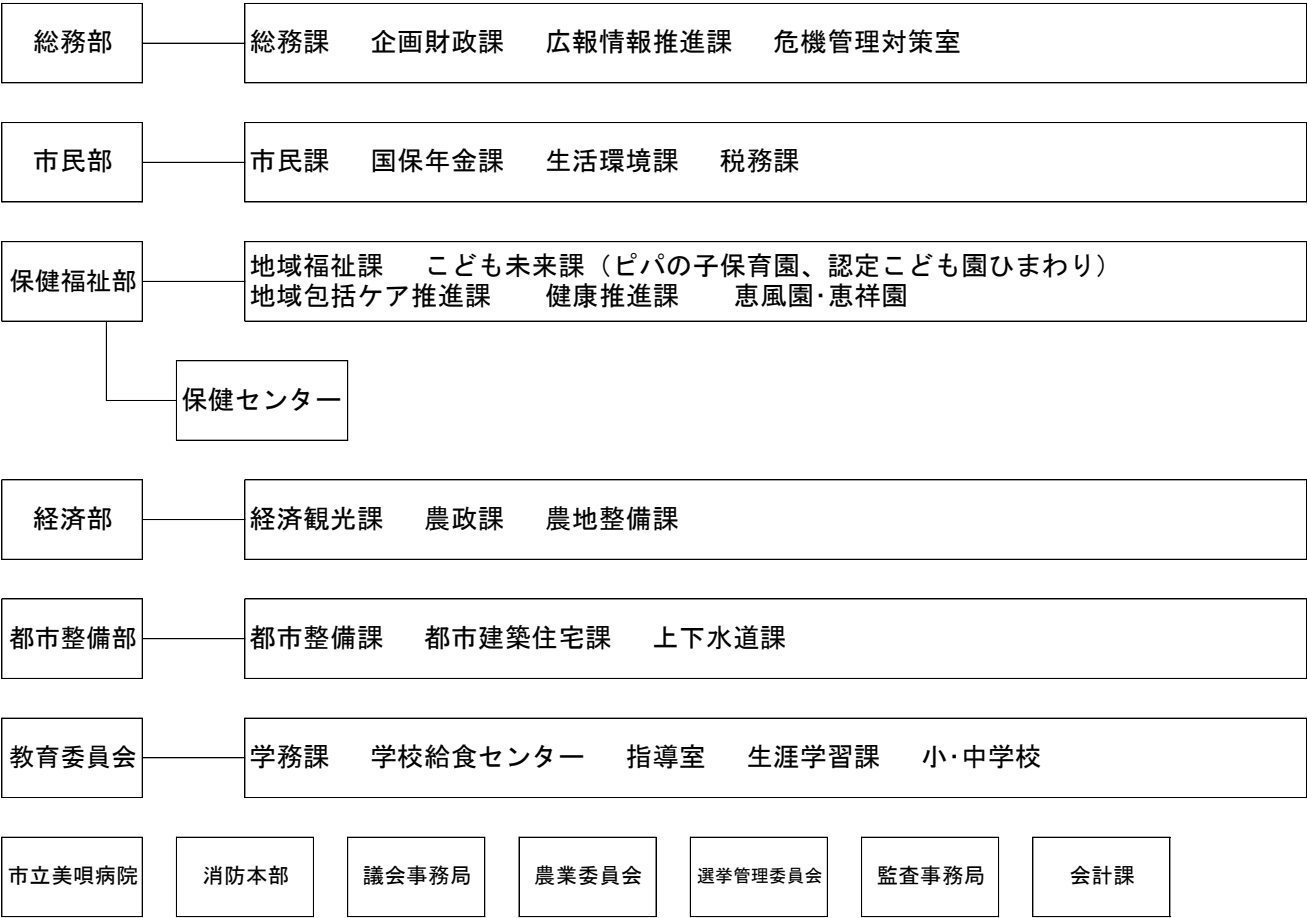
- 勤務時間及び休日は、職種や勤務場所により異なることがあります。
- 年次休暇は、毎年1月1日に付与されるため、4月1日採用の場合は15日となります。

# 令和8年度 職員採用試験日程

受験資格、試験内容等の詳細については、各試験案内で確認願います。

試 験 区 分		試験案内公開 申込受付期間	第 1 次試験	第 2 次試験	最終合格発表
事 務 職	上 級 中 級 初 級	(試験案内公開) 12月下旬	1月25日(日) (筆記試験)	2月22日(日) (個別面接試験)	3月上旬
事務職(精神保健福祉士)					
事務職(社 会 福 祉 士)					
事務職(介護支援専門員)					
技 術 職 ( 土 木 )					
技 術 職 ( 建 築 )					
保 育 士		(申込受付期間) 随時受付	別途通知		別途通知

# 美唄市の行政組織機構



## 美唄市の紹介

### かつて栄えた炭鉱の歴史



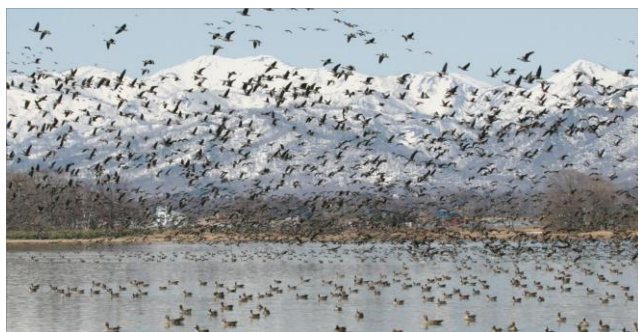
三菱美唄炭鉱竖坑櫓は、  
北海道内で2番目に古い竖坑であり、  
1972年の閉山まで使用されていました。

### 先人の知恵が息づく食文化

美唄やきとり  
かつて炭鉱マンの疲れを癒したその味は、  
今もふるさとの味として愛されています。



### 世界に誇る自然環境、芸術文化



ラムサール条約登録湿地 宮島沼  
最大で 約8万羽 のマガンが飛来



安田侃彫刻美術館 アルテピアッツァ美唄

### 心落ち着く癒しの空間

青の洞窟温泉  
ピパの湯 ゆ〜りん館



## 問合せ

美唄市 総務部総務課職員係

住 所 〒072-8660 美唄市西3条南1丁目 1番1号

電話番号 0126 - 62 - 3135 (直通)

