



ふるさと美唄応援団ガイドブック

- ◇ふるさと美唄応援団とは
- ◇応援団の活動内容
- ◇応援団員の特典
- ◇ふるさと美唄応援店舗とは
- ◇ふるさと美唄応援店舗一覧

メールマガジンやSNSで美唄市のことやイベント情報等を発信しています。

＼ふるさと美唄応援団SNS／



◇ふるさと美唄応援団とは

美唄市外にお住まいの方を対象に、美唄市にご縁のある方や応援したい想いがある皆さまに『応援団員』になっていただき、実際に美唄市に訪れたり、SNSで美唄市の魅力を全国に発信する等“まちづくりの力”になっていただきたく創設いたしました。



ふるさと美唄応援団
ホームページ

◇応援団の活動内容

美唄の魅力をSNS等で発信する

#ふるさとびばい
#ふるさと美唄応援団



ふるさと納税をする



◀美唄市ふるさと
納税サイト一覧



美唄に遊びに行く、美唄の特産品を購入する



美唄市経済観光課
Facebook、Instagram



美唄市デジタル観光マップ



◇応援団員の特典

応援団員は、美唄市内外の『ふるさと美唄応援店舗』に登録されている店舗で団員証を提示すると特別な優待サービスを受けられます。

※優待特典は各店舗によって異なります。

※団員証をお持ちのご本人様のみの適用となります。

◇ふるさと応援店舗とは

美唄にゆかりのある店舗であり、応援団員に対して特別な優待特典を提供したり、美唄に関するポスターやパンフレットを展示するなど、美唄市のPRにご協力いただいているお店のことです。



ふるさと美唄応援店舗 美唄市内／飲食店



美唄市内／飲食店

居酒屋あべちゃんち



店舗説明

美唄の外れ南美唄の片隅でひっそりと営業しております小さな居酒屋でございます。見た目がボロい建物が目印です！

当店のオススメは、大きくて食べごたえのある「あべちゃんち特製ザンギ」でございます！

その他のオススメは、市場直送の新鮮な魚介類が揃っております！ご希望の物がございましたら事前にご注文頂ければご入荷致しますのでお問い合わせください！

また、お得な宴会コースなどもございますので是非お問い合わせください！

特典サービス

あべちゃんち特製ザンギ1個増量

※ご利用の際には団員証をご提示ください。

店舗所在地・連絡先

〒072-0818

美唄市南美唄町中央通1丁目

営業時間：18時00分～24時00分

定休日：水曜

TEL：090-2054-7358



MAP
QRコード





美唄市内／飲食店

Caffe Arte カフェアルテ



特典サービス

アルテピアッツァ美唄オリジナルポストカード
1枚プレゼント(絵柄は選べません)

※ご利用の際には、団員証をご提示ください。

店舗所在地・連絡先

〒072-0834

美唄市落合町栄町

安田侃彫刻美術館 アルテピアッツァ美唄内

営業時間：10時00分～17時00分

※11月中旬～3月中旬の平日 10時00分～16時00分

定休日：火曜・祝日の翌日(日曜日は除く)、
12月31日～1月3日

TEL：0126-63-1010

店舗説明

安田侃彫刻美術館 アルテピアッツァ
美唄内にあるカフェです。高い天井と
大きな窓、ゆったりとしたスペースで、
思い思いにくつろいでいただける空間
です。店内にも安田侃氏の彫刻が置か
れています。ハンドドリップで淹れる
コーヒーや手作りケーキ、軽食なども
あります。



▶ カフェアルテ
ホームページ



MAP
QRコード



美唄市内／飲食店

ふあみり～れすとらん仙中里



特典サービス

お食事のお客様へコーヒーまたは生オレンジジュースをサービスします。

※ご利用の際には団員証をご提示ください。

店舗所在地・連絡先

〒072-0025

美唄市西2条南2丁目4-26

営業時間：11時00分～21時00分

定休日：月曜

TEL：0126-62-5456



MAP
QRコード

店舗説明

世代を越えて地元で愛されるお店です。





美唄市内／飲食店 味の大王



店舗説明

室蘭で有名なカレーラーメンが
美唄でも食べられます！！



特典サービス

各種ラーメン1杯、お会計より50円引き

※ご利用の際には団員証をご提示ください。

店舗所在地・連絡先

〒079-0266

美唄市茶志内町本町5

営業時間：11時00分～13時30分

定休日：土曜、日曜、祝日

TEL：0126-65-2290



MAP
QRコード





美唄市内／飲食店

鉄板フレンチOPa



特典サービス

お一人様、コーヒー1杯サービス

※ご利用の際には団員証をご提示ください。

店舗所在地・連絡先

〒079-0261

美唄市茶志内町1区

営業時間

ランチ：11時30分～13時30分

ディナー：前日までに要予約

定休日：水曜

TEL：0126-63-3235



MAP
QRコード

店舗説明

お肉はすべて米沢牛を使用しています。
その他の食材は、美唄産や道産のものを
使用しています。



OPa
ホームページ



OPa
Instagram





美唄市内／飲食店

しらかば茶屋



特典サービス

お会計より50円引き(店内飲食／持ち帰りともに対象)

※ご利用の際には団員証をご提示ください。

店舗所在地・連絡先

〒079-0261

美唄市茶志内3区

営業時間：11時00分～18時00分

(17時30分ラストオーダー・
弁当の販売のみ10時00分から)

※とりめしが完売次第閉店

定休日：第1・3・5火曜

TEL：0126-65-2768



MAP
QRコード



店舗説明

とりめしとラーメンの
セットメニューがイチオシです。

しらかば
Instagram





美唄市内／飲食店

手打ちそば処 まつき



店舗説明

浦臼産ぼたんそば粉を使用。
店主が毎日心をこめてそばを打っております。



特典サービス

お会計より50円引き

※ご利用の際には団員証をご提示ください。

店舗所在地・連絡先

〒072-0025

美唄市西2条南2丁目4-27

営業時間：11時00分～14時30分、
17時00分～19時30分

定休日：水曜（木曜は昼のみ営業）

TEL：0126-64-2620



MAP
QRコード





美唄市内／飲食店 ラーメンだるまや美唄店



特典サービス

700円以上のご飲食で、ソフトドリンク1杯サービス

※ご利用の際には団員証をご提示ください。

店舗所在地・連絡先

〒072-0025

美唄市西2条南2丁目3-1

営業時間：11時00分～23時00分

定休日：なし

TEL：0126-62-0488



MAP
QRコード

店舗説明

ドローメンがオススメです。





Bibai
Be Beautiful
美しくあれ。

美唄市内／飲食店 喫茶 鹿



特典サービス

【お食事した方】
コーヒー100円引き
(ホット300円→200円、アイス350円→250円)

※ご利用の際には、団員証をご提示ください。

店舗所在地・連絡先

〒072-0024
美唄市西1条南3丁目1-5
営業時間：9時00分～17時00分
定休日：不定休(祝日が多い)
TEL：0126-62-1778

店舗説明

昭和51年創業の美唄老舗の喫茶店。
ベルベットのソファ、豪華なシャン
デリア等、昭和レトロな雰囲気が
味わえます。

料理・デザートも種類豊富に揃えて
います。
ぜひお立ち寄りください！！
ジャンボパフェがオススメです。
(座席数45席)



MAP
QRコード



美唄市内／飲食店

CafeSTOVEN カフェストウブ



特典サービス

お会計より10%OFF

※ご利用の際には、団員証をご提示ください。

店舗所在地・連絡先

〒072-0034

美唄市西5条北5丁目5-5

営業時間：10時00分～18時00分

定休日：月曜・火曜

TEL：0126-35-4077



MAP
QRコード

店舗説明

薪窯焼きのパン。
自社食材と地域の食材を活かした
メニューを提供するカフェ。
ワインとのマリアージュもオススメ。



Instagram
ストウブ



ホームページ
ストウブ





美唄市内／飲食店

焼肉 清香園



店舗説明

創業43年、本場焼肉・韓国料理のお店です。



清香園
Instagram



特典サービス

韓国のり1セットサービス

※ご利用の際には団員証をご提示ください。

店舗所在地・連絡先

〒072-0025

美唄市西2条南4丁目1-6

営業時間：17時00分～21時00分

定休日：火曜・水曜

TEL：0126-62-6763



MAP
QRコード





美唄市内／飲食店 ネパールカレー＆スूपカレー スター美唄店



店舗説明

ネパールカレー・スूपカレーのお店。
本格的なスパイスカレーです。
ナン・ご飯を選択可能で、
テイクアウトできます。

▶
インスタグラム



特典サービス

ラッシー・チャイ以外のソフトドリンクを1杯サービス

※ご利用の際には団員証をご提示ください。

店舗所在地・連絡先

〒072-0026

美唄市大通東1条南7丁目3-1

営業時間：11時00分～15時00分、
17時00分～21時00分(土日祝通し営業)

定休日：木曜

TEL：0126-66-2655



MAP
QRコード





美唄市内／飲食店

スナック北欧



店舗説明

広く落ち着いた雰囲気です。
名前の通り、北欧を意識した内装。
ゆっくり飲んでいただけます。
宴会なども受け付けております。



▲店舗SNS



▲店舗ホームページ



特典サービス

お一人様ビール2杯以上のご注文でビール1杯サービス

※ご利用の際には、団員証をご提示ください。

店舗所在地・連絡先

〒072-0024

美唄市西1条南3丁目2-12

営業時間：19時00分～24時00分

定休日：日曜・月曜

TEL：070-5348-7803



MAP
QRコード





美唄市内／飲食店

ひなた屋 コア店



店舗説明

小麦粉きたほなみ使用のたい焼きは
冷めても美味しく、モチモチ食感です。

▶ ひなた屋
Instagram



特典サービス

たい焼き1個につき20円引き

※ご利用の際には、団員証をご提示ください。

店舗所在地・連絡先

〒072-0025

美唄市西2条南2丁目5-1

ショッピングセンターコアびばい内

営業時間：10時00分～18時00分

定休日：日曜・祝日

TEL：070-2009-4701



MAP
QRコード





美唄市内／飲食店 並 樹



店舗説明

昭和56年創業。とりチリソース定食、
トンカツ定食等が人気です。
LINEでも情報発信をしております。



並樹
LINE



特典サービス

お会計より5%OFF(週替わりのサービス品を除く)

※ご利用の際には、団員証をご提示ください。

店舗所在地・連絡先

〒072-0024

美唄市西1条南3丁目1-33

営業時間：10時30分～14時00分

定休日：日曜・毎月14日

TEL：0126-64-2727



MAP
QRコード





美唄市内／飲食店

町のカレー屋さん



店舗説明

ホロホロに煮込んだチキンカレーに、
好きなトッピングをのせてもそのま
までもお楽しみいただけるカレーと
なっております。



町の
カレー
屋さん
Instagram



特典サービス

150円までのトッピングを1品サービス

※ご利用の際には、団員証をご提示ください。

店舗所在地・連絡先

〒072-0024

美唄市西1条南3丁目1-11

営業時間：11時00分～14時00分
18時00分～22時00分

定休日：日曜、第2・4月曜

TEL：090-1387-2022



MAP
QRコード





美唄市内／飲食店

味自慢 勇華



店舗説明

みなさまに支えられ開業18年。
飲んで唄って食べて、楽しいお店です。

空知地域の魅力を発信している
そらち・デ・ビューでも
紹介されています！



▶
紹介記事



そらち・デ・ビュー

▶
勇華インスタグラム



特典サービス

生ビール1杯サービス

※ご利用の際には、団員証をご提示ください。

店舗所在地・連絡先

〒072-0024

美唄市西1条南3丁目1-6

営業時間：18時00分～翌2時00分

定休日：火曜

TEL：0126-62-2343



MAP
QRコード





Bibai
Be Beautiful
美しくあれ。

美唄市内／飲食店 Y's 21世紀



店舗説明

広々とした店内はグループで
思いっきり盛り上がるにはピッタリ。
カラオケもあるよー！
ステージ照明もステキですよー！
1・2次会プラン5,000円～大人気、
マスターが腕を振ります！



特典サービス

お一人様お好きなドリンク一杯サービス

※ご利用の際には、団員証をご提示ください。

店舗所在地・連絡先

〒072-0021

美唄市西1条南3丁目2-36

営業時間：19時00分～24時00分

定休日：日曜・月曜

TEL：0126-63-2959



MAP
QRコード





美唄市内／飲食店

machi no ice cream yasan - 町のアイスクリーム屋さん -



店舗説明

machi no ice cream yasan - 町のアイスクリーム屋さん - は「居酒屋 勇華」の隣に小さな小屋をリノベーションして新設致しました！

昭和レトロな勇華にマッチするようアメリカンビンテージをテーマにした小さなアイスクリーム屋さんには、あっさりとしたソフトクリームをはじめ思わず写真を撮りたくなるようなレトロポップなメロンフロートやフローズン、お子様向けのかわいいキッズソフト、トッピングが楽しめるメニューなど、年齢を問わずに楽しんで頂けるメニューをご用意しております！



店舗
Instagram

特典サービス

お会計から50円引き

※ご利用の際には、団員証をご提示ください。

店舗所在地・連絡先

〒072-0024

美唄市西1条南3丁目1-6

営業時間：10時00分～16時00分

定休日：火曜

TEL：0126-62-2343



MAP
QRコード





美唄市内／飲食店

酒彩鮮菜 楽蔵



店舗説明

市場直送の新鮮な魚介類ともつ鍋がおすすめです！



酒彩鮮菜 楽蔵
Instagram



酒彩鮮菜 楽蔵
ホームページ



特典サービス

ハイボールまたはソフトドリンクいずれか1杯サービス

※ご利用の際には、団員証をご提示ください。

店舗所在地・連絡先

〒072-0023

美唄市大通西1条南1丁目2-10

営業時間：17時00分～24時00分

定休日：不定休

TEL：0126-64-2670



MAP
QRコード





美唄市内／飲食・小売店 medoki store



店舗説明

ハンドドリップで淹れたコーヒーや、自家製レモンシロップのレモンスカッシュなどカフェメニューも充実しています。

生花やドライフラワーのアレンジメント、ギフト商品もあり、美唄のいいところを知っていただける空間作りをしています。



Instagram
medoki



特典サービス

全てのドリンクメニュー50円OFF

※ご利用の際には、団員証をご提示ください。

店舗所在地・連絡先

〒072-0025

美唄市西2条南5丁目5-1 コアビバイ内

営業時間：10時00分～18時00分

※お問い合わせはInstagram DMにお願いします。



MAP
QRコード



Bibai
Be Beautiful
美しくあれ。

美唄市内／飲食・小売店

UTUWA屋陶MAS ギャラリー&カフェ



店舗説明

住宅街にひっそりとある隠れ家的なギャラリー&カフェ。

落ち着いた雰囲気店内では自家焙煎のコーヒー、手作りにこだわったケーキなどをリーズナブルなお値段で提供しています。

ギャラリーでは普段使いの器を中心に展示・販売しています。



特典サービス

器全品10%OFF

※ご利用の際には、団員証をご提示ください。

店舗所在地・連絡先

〒072-0006

美唄市東5条北6丁目3-5

営業時間：月曜、日曜 11時00分～16時00分
※6月～10月末まで営業。

定休日：火曜～土曜
※11月～5月末まで休業。

TEL：090-5227-6279



MAP
QRコード



ふるさと美唄応援店舗 美唄市内／小売店



美唄市内／小売店

メガネの三愛



店舗説明

自分らしさを発見することが出来る眼鏡に出会っていただく為に、国内を中心に世界中から集めたハウスブランドの眼鏡たちを、お客様ひとりひとりの個性に合わせて提案をさせていただきます。

国内外の様々なレンズを多数揃えて、両眼視力検査や眼精疲労軽減にも力を入れております。



▶
ホーム
ページ



特典サービス

眼鏡、サングラスをお買い求めいただいた方に、眼鏡クリーナープレゼント

※ご利用の際には、団員証をご提示ください。

店舗所在地・連絡先

〒072-0023

美唄市大通西1条南2丁目2-14

営業時間：9時30分～19時00分

定休日：火曜、第1・3水曜

TEL：0126-63-2229



MAP
QRコード





美唄市内／小売店

アンテナショップPiPa



特典サービス

【2000円以上お買い上げの方】
ハスカップグミ1袋（180円）プレゼント

※ご利用の際には、団員証をご提示ください。

店舗所在地・連絡先

〒072-0042
美唄市進徳町1区

営業時間：平日10時00分～16時00分
休日10時00分～17時00分

※12/1～4月下旬は、10時～16時までの
営業となります

定休日：月曜～水曜

TEL：0126-62-4343



MAP
QRコード

店舗説明

美唄焼き鳥、とりめし、袋入り焼きそばや、美唄名物のくるみ餅、農家直送の新鮮農産物など、「美唄の美味しい」を集めたお店です。

食を通じて美唄の情報を広く発信しています。

▶ 店舗
Facebook





美唄市内／小売店

asombroso！北海道トラック



特典サービス

ハンドカットフライズが100円引き
【お一人様1つまで】

※ご利用の際には、団員証をご提示ください。

店舗所在地・連絡先

フードトラックでの移動販売

出店情報はインスタグラムまたはホームページより
ご確認ください。

TEL：0126-35-6511



店舗説明

北海道ハンドカットフライズ
(フライドポテト)とソイシェイク
のフードトラックです。

北海道、埼玉、宇都宮、新潟、
名古屋、和歌山、大阪、静岡で
フードトラックが走っています。

そのほか江別蔦屋書店と新千歳
空港に店舗があります。



◀ 北海道店舗
Instagram

店舗
ホームページ▶





美唄市内／小売店 美唄長栄堂



店舗説明

大正2年(1913年)10月1日創業、
地域と共に歩んでいる老舗菓子店です。

「べかんべ最中」「くるみ餅」は
美唄の名物として市民に長く愛されて
います。

また、発売から50年になる
「サバランケーキ」をはじめとする
洋菓子も人気です。



▶ 長栄堂
Facebook



特典サービス

長栄堂のお菓子セット(新くるみ餅8個、べかんべ最中
(白あん4個、小豆あん4個))定価4,147円(税込)を
20%オフで提供します。

※通販に限ります。お一人様1セット限りで、
SNSを通じて発信していただける方。
(お求めの方はFacebookページまたは
Instagramからご連絡ください。)

※ご利用の際には、ふるさと美唄応援団員である旨
および団員番号を明記ください。

店舗所在地・連絡先

〒072-0011

美唄市大通東1条南1丁目1-27

営業時間：9時00分～18時00分

定休日：火曜

TEL：0126-63-2011



MAP
QRコード





美唄市内／小売店

ケーキと銘菓の店 ヤマシタ



店舗説明

昭和25年より菓子店を経営しており、現在2代目。
地産地消を大切にして日々励んでいます。



▶ 店舗
Instagram



特典サービス

【1,000円以上お買い上げの方】
ハスカップサンド、米タボーイ、チョコケーキの
いずれか1品サービス

【2,000円以上お買い上げの方】
クッキー1袋サービス

店舗所在地・連絡先

〒072-0014

美唄市東2条南1丁目2-1

営業時間：8時30分～18時30分

定休日：不定休

※Instagramをご確認ください。

TEL：0126-63-2675



MAP
QRコード





美唄市内／小売店

マルダイはやし



特典サービス

商品を購入していただいた方に粗品プレゼント

※ご利用の際には、団員証をご提示ください。

店舗所在地・連絡先

〒072-0012

美唄市東1条南1丁目1-19

営業時間：9時30分～18時30分

定休日：火曜

TEL：0126-63-2656



MAP
QRコード

店舗説明

昭和23年創業。美唄駅前に構えている
制服・ユニフォームを販売している店舗です。





美唄市内／小売店 ちば生花店



店舗説明

市立美唄病院の斜め向かいにある
生花販売店。
冠婚葬祭用の生花を販売しています。



特典サービス

1,000円以上お買い上げの方に粗品贈呈

※ご利用の際には、団員証をご提示ください。

店舗所在地・連絡先

〒072-0024

美唄市西1条南1丁目1-12

定休日：火曜

TEL：0126-64-4444



MAP
QRコード





美唄市内／小売店

まるや洋装店



店舗説明

おしゃれなレディースセレクトショップです。
お洋服だけでなくバッグ、靴から小物雑貨もあります。
また、おいしい炊き込みご飯の素やベルギーのチョコレート、マヌカハニーなど楽しいものがいっぱいありますので、気軽にご来店ください。



▶ まるや洋装店
Instagram



特典サービス

ご来店の方に粗品プレゼント！！

※ご利用の際には、団員証をご提示ください。

店舗所在地・連絡先

〒072-0011

美唄市大通東1条南2丁目1-19

営業時間：10時30分～18時30分

定休日：火曜

TEL：0126-63-2484



MAP
QRコード





美唄市内／小売店

菓子司かいや



店舗説明

昭和38年創業の和菓子店です。
美唄産ハスカップを使用したハスカップ
一口羊かんや美かっぷ、美唄産米粉を
使用したびばクッキーやマガンのたまご
など、美唄の特産品を使ったお菓子が
人気です。



特典サービス

【単品を1,000円以上お買い上げの方】
美カップ、マガンのたまご、びばクッキーの
いずれか一品サービス

【美唄特産品菓子折を1,000円以上お買い上げの方】
お会計より10%割引

※ご利用の際には、団員証をご提示ください。

店舗所在地・連絡先

〒072-0001

美唄市大通東1条北3丁目1-3

営業時間：9時00分～18時00分

定休日：火曜

TEL：0126-63-2963



MAP
QRコード





美唄市内／小売店

吉岡ふとん店



店舗説明

地域に根ざして、創業70年。
寝具のことならお任せください。
布団のお直し、羽毛布団のリフォーム
など、寝具に関する相談を承ります。

▶ 吉岡ふとん
Instagram
グラム



特典サービス

【商品をお買い上げの方】粗品プレゼント

※ご利用の際には、団員証をご提示ください。

店舗所在地・連絡先

〒072-0025

美唄市西2条南2丁目3-14

営業時間：10時00分～17時00分

定休日：月曜

TEL：0126-63-2443



MAP
QRコード





Bibai
Be Beautiful
美しくあれ。

美唄市内／小売店 北の夢木工



店舗説明

知的障がい者と一緒に働く工房をつくりたい。



特典サービス

- ・お会計より10%割引
- ・事前予約で木のおもちゃ作り体験

※ご利用の際には、団員証をご提示ください。

店舗所在地・連絡先

〒072-0823

美唄市南美唄下7条2丁目

営業時間：8時00分～16時00分

定休日：不定休(ご来店の際は、事前にお問合せください)

TEL：090-5954-4527



MAP
QRコード



美唄市内／小売店

&Rumi



店舗説明

&Rumiは中医学に基づく薬膳、ハーブやスパイスの薬効をさりげなく、美唄産を中心に近郊野菜のパワーをふんだんに取り入れたごはん、おやつを用意しています。

普段はイベントでの出店販売や注文・予約販売を行っています。



LINE



Instagram

特典サービス

1,000円以上で50円引き

※ご利用の方は、SNSで #andrumi をつけて発信をお願いします。

※ご利用の際には団員証をご提示ください。
注文の場合は、ふるさと美唄応援団である旨および団員番号をお知らせください。

店舗所在地・連絡先

イベントでの出店販売

出店情報はInstagramよりご確認ください。
注文される場合はInstagramDMか電話でのお申し込みをお願いいたします。

TEL : 080-1878-3500





美唄市内／小売店 きものブティックホンゴウ



店舗説明

ファッションを通して、日々の暮らしに喜びと感動を与え続けるオンラインワンのセレクトショップです。

顧客第一の精神で「安心」そして「高品質」の選りすぐりの商品、サービスをご提供致します。



▶ 店舗
Instagram



特典サービス

【商品をお買い上げの方】粗品プレゼント

※ご利用の際には、団員証をご提示ください。

店舗所在地・連絡先

〒072-0025

美唄市西2条南2丁目3-22

営業時間：10時00分～17時00分

定休日：日曜

TEL：0126-62-1717



MAP
QRコード





美唄市内／小売店

Cafe Bimake ビメイク



店舗説明

美唄市地域おこし協力隊が営業している
【美唄スイーツや焼菓子の受注販売店】

美唄市の農作物の美味しさをたくさんの
人に知ってもらいたいという想いで始め
ました！

自社農園のハスカップや、特産品の米粉、
胡桃、大豆を使用したスイーツを販売し
ており、主にカヌレや焼き菓子がイチオ
シです！

イベントでの出店やInstagramのDM
より受注販売を行っています。



Instagram
Bimake
インスタグラム



特典サービス

受注販売にて、1,000円以上お買い上げで
お会計より50円引き。

※ご注文時に団員証に掲載のナンバーをお伝えください。

商品受取場所・連絡先

〒072-0012

美唄市東1条南2丁目3-3

HOTEL BIJIKO 1階 ベルカント

※受注販売の商品受け取りのみです。

お菓子の販売はしていません。受取時間はDMで調整。

TEL：070-9019-5654



MAP
QRコード



美唄市内／小売店 みきぱん



店舗説明

丁寧な手作りにこだわった自家製パンと
焼き菓子をぜひご賞味ください。



▶
みきぱん
Instagram



特典サービス

1,000円以上お買い上げでお会計より10%OFF

※ご利用の際には、団員証をご提示ください。

店舗所在地・連絡先

〒072-0013

北海道美唄市東2条南6丁目6番5号

営業時間：11時00分～16時00分

※パンが無くなり次第終了。

定休日：不定休

※Instagramをご確認ください。

TEL：050-1722-2019



MAP
QRコード



ふるさと美唄応援店舗

美唄市内／温泉・宿泊・
アクティビティ施設



美唄市内／温泉・宿泊施設

ピパの湯 ゆ〜りん館



店舗説明

見晴らしの良い高台にある温泉。
札幌と旭川の間に位置し、
美唄インターのすぐそばにあり、
観光の中継地点としても大変便利です。



昼間は、広がる自然に囲まれて入る
温泉でゆったりとした気分を満喫。
夜になると青くライトアップされる
洞窟温泉風呂で幻想的な雰囲気を
感じられる温泉施設です。

▶ ゆ〜りん館
ホームページ



特典サービス

日帰り入浴 大人650円のところ、550円

※ご利用の際には、団員証をご提示ください。

店舗所在地・連絡先

〒072-0808

美唄市東明町3区

営業時間：日帰り入浴 7時00分～21時00分

※最終受付20時30分

定休日：無休

TEL：0126-64-3800



MAP
QRコード





美唄市内／アクティビティ施設 ゴルフ5カントリー美唄コース



店舗説明

女子ツアー（ゴルフ5レディスプロゴルフトーナメント）を開催したゴルフ場です！



ゴルフ5
ホームページ

特典サービス

レストラン利用時、1ドリンクサービス

※ご利用の際には、団員証をご提示ください。

店舗所在地・連絡先

〒079-0261

美唄市茶志内250-1

営業時間：8時00分～17時00分

定休日：11月中旬～4月上旬

TEL：0126-65-2888



MAP
QRコード





美唄市内／アクティビティ施設 美唄スノーランド



店舗説明

冬の美唄の雪を利用したスノーアクティビティが楽しめます！



スノーランド
ホームページ

特典サービス

入場料サービス

※ご利用の際には、団員証をご提示ください。

店舗所在地・連絡先

〒079-0261

美唄市茶志内250-1

営業時間：12月中旬～3月中旬予定

9時00分～16時15分（最終入場15時）

※ホームページで事前予約が必要（前日まで）

※営業期間はホームページをご確認ください。

TEL：0126-65-2889



MAP
QRコード



ふるさと美唄応援店舗

市外（空知管内・他市町村・道外）



空知管内／小売店

ひなた屋 月形店



特典サービス

お会計より10%割引

※ご利用の際には、団員証をご提示ください。

店舗所在地・連絡先

〒061-0514

北海道樺戸郡月形町麻生

営業時間：12時00分～18時00分
(4月～10月まで営業)

定休日：月曜・火曜

TEL：080-4157-3331



MAP
QRコード

店舗説明

炭火焼のやきとり、ブタ串、
もつ串があります。
たまに牛串も販売しています。

▶ ひなた屋
Instagram





江別市／小売店

asombroso! 江別蔦屋書店



店舗説明

北海道ハンドカットフライズ
(フライドポテト)とオーシャン・
ガーデンバーガーのお店です。

▶ 店舗
Instagram



▶ 店舗
ホームページ



特典サービス

ハンドカットフライズが100円引き【お一人様1つまで】

※ご利用の際には、団員証をご提示ください。

店舗所在地・連絡先

〒067-0005

江別市牧場町14-1 江別蔦屋書店内食の棟

営業時間：11時00分～19時30分（L.O.）

定休日：なし

TEL：011-375-6988



MAP
QRコード





東川町／小売店

おいしい理由。(FLOCKS)



店舗説明

タコス、タコライス、オリジナルドリンク等、人気メニューの提供は仮の姿。

その実態は、イベントや観光情報を拡散する厨房付宣伝カーです。

旭川方面でのイベント協力、代行等、お気軽にお問い合わせください。

▶ 店舗
Instagram



特典サービス

1,000円以上のお買い上げで

①店主との記念撮影 ②お会計から100円引き
いずれかをお選びいただけます。

※ご利用の際には、団員証をご提示ください。

店舗所在地・連絡先

キッチンカーでの移動販売。

主に旭川方面でのイベント出店を行っています。

※出店情報はInstagramよりご確認ください。

TEL：070-5375-4949





道外／そろばん教室

S&A あんざんスクール



店舗説明

2019年7月、東京都江戸川区一之江にオープンしたそろばん教室。
元そろばん世界一・日本一の講師が丁寧、親切に指導いたします。

すでに珠算検定、暗算検定の段位合格者を多数輩出。都内・区内の競技大会でも優勝、入賞するなど実績を収めています。

大人気のフラッシュ暗算は、広い教室を生かし、多数の個人練習用端末を導入して学習できます。4歳から大人まで、約200名の生徒が在籍。無料体験授業、随時受付中。



▶ 店舗ホームページ



特典サービス

入会金2,000円割引

※ご利用の際には、団員証をご提示ください。

店舗所在地・連絡先

〒132-0024

東京都江戸川区一之江6丁目1-1
三友産業ビル2階

営業時間：15時10分～20時50分

定休日：土曜・日曜

TEL：03-5879-5882
090-6266-8813



MAP
QRコード





道外／飲食店

喫茶ソラクラゲ



店舗説明

中央線・国分寺駅南口から徒歩6分の喫茶店です。

北海道出身の店長が厳選する素材を使用した、お菓子やお食事をご提供しています。

ランチにも、一息のティータイムにも、夜はお酒もご提供しています。

くらげのように、ゆっくりゆらゆらと漂う時間を。



店舗
Instagram



特典サービス

オリジナルクッキー
「くらげっきー」を1匹プレゼント



※ご利用の際には、団員証をご提示ください。

店舗所在地・連絡先

〒185-0022
東京都国分寺市東元町2-18-16
吉野ビル103

営業時間：【水～土曜】
11時00分～22時00分
【日曜】
9時00分～18時00分

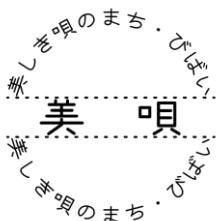
定休日：月曜・火曜（祝日は営業）

TEL：042-313-9646



MAP
QRコード





ふるさと美唄応援店舗



◇ふるさと美唄応援店舗とは

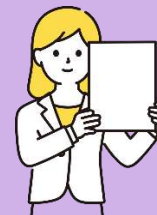
美唄にゆかりのある店舗であり、応援団員に対して特別な優待特典を提供したり、美唄に関するポスターやパンフレットを展示するなど、美唄市のPRにご協力いただいているお店のことです。

◇登録要件

- ①美唄市内の店舗等または美唄市にゆかりのある市外の店舗等
- ②ふるさと美唄応援団の団員に優待サービスを提供できること
- ③美唄市のPRのためにパンフレットの設置やポスターの掲示等に協力いただけること

◇登録特典

「ふるさと美唄応援団」サイトに登録店舗として紹介させていただきます。また、登録時に全国のふるさと美唄応援団員へご案内します。



ふるさと美唄
応援店舗情報

◇登録方法（登録無料）

「ふるさと美唄応援団」制度に賛同し、ふるさと美唄応援団の団員への優待サービスの提供や美唄市のPRにご協力いただける店舗等を募集しています！ふるさと美唄応援店舗に登録していただくには、右記QRコードの登録フォームからお申し込みください。



登録フォーム