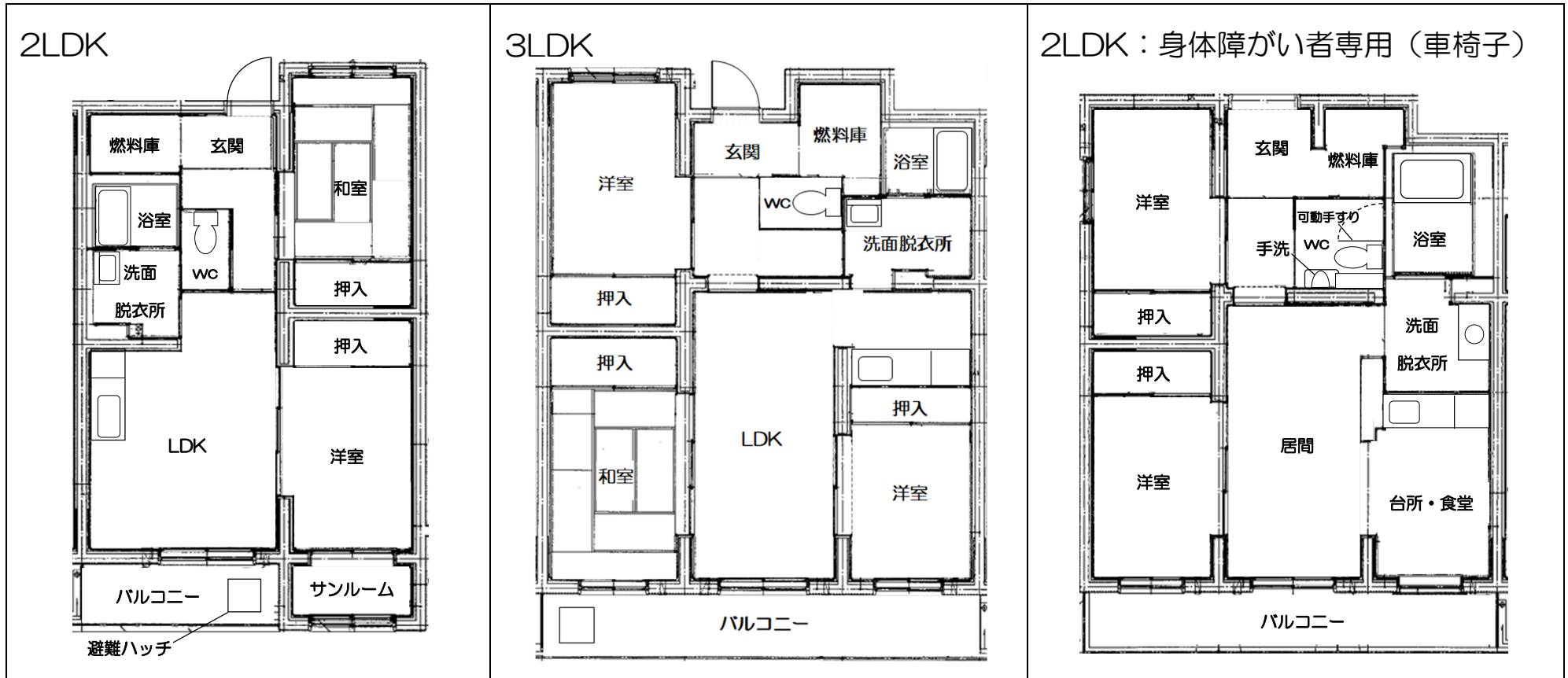


ゆたかニュータウン

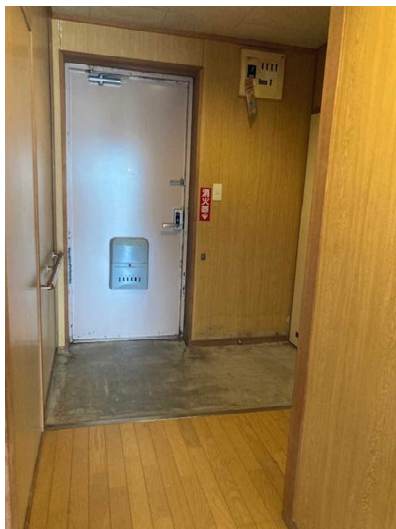
～参考間取り図～

6-1号棟



・住戸により部屋の配置や形状が異なったり間取りが左右反転している場合があります

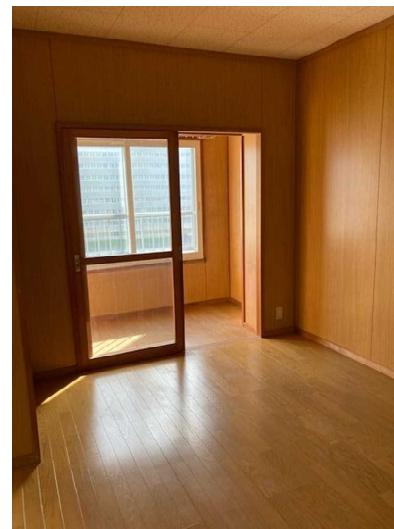
室内の参考写真（ゆたかニュータウン 6-1 号棟 2LDK）



玄関



居間



洋室



和室



台所



トイレ



洗面・脱衣所



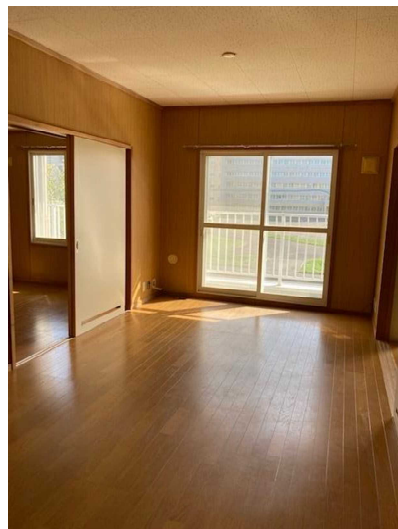
浴室

※修繕により内装（壁や床の色等）や設備（洗面台やトイレ等）が変更している場合があります

室内の参考写真（ゆたかニュータウン 6-1 号棟 3LDK）



玄関



居間



洋室



和室



台所



トイレ



洗面・脱衣所



浴室

※修繕により内装（壁や床の色等）や設備（洗面台やトイレ等）が変更している場合があります

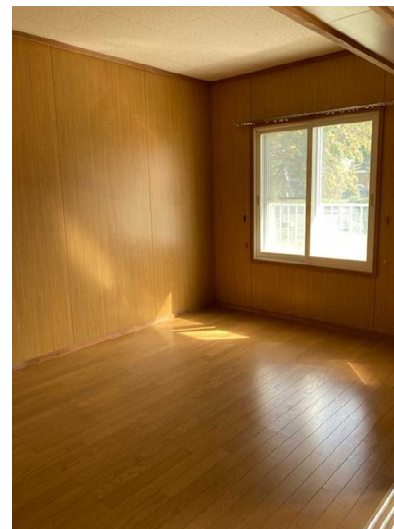
室内の参考写真(ゆたかニュータウン6-1号棟 2LDK(身体障がい者専用:車椅子))



玄関



居間



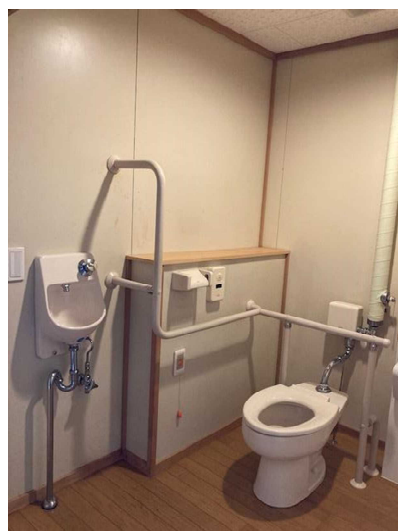
洋室①



洋室②



台所



トイレ



洗面・脱衣所



浴室

※修繕により内装(壁や床の色等)や住宅設備(洗面台やトイレ等)が変更している場合があります

団地及び設備概要

所在地	美唄市東 4 条南 4 丁目 6 番 (〒072-0015)
建設年度	H11~H12
構造	耐火 (5 階建)
戸数	56 戸 (2LDK : 26 戸、2LDK(車椅子) : 2 戸、3LDK : 28 戸)
戸当たり床面積	2LDK : 65.80 m ² 2LDK (車椅子) : 79.60 m ² 3LDK : 78.10 m ² ~79.60 m ²
エレベーター	あり
給湯器	ガス給湯器 (リース契約が必要です)
暖房機	FF 式 : 灯油ストーブ、ガスストーブどちらでも使用可能 (ストーブは自己設置が必要です) ※ ₁ 灯油ストーブを使用する場合、屋内灯油タンクの設置が必要です ※ ₂ ガスストーブはリース契約が可能です
網戸	なし (自己費用での取付は可能です)
物置	あり
駐車場使用料	1 台当たり月額 2,650 円
その他費用	町内会費等 (団地によって異なります)