

地球環境にやさしい生活をするために行っていることはありますか（複数回答可。延べ回答件数1,498件）

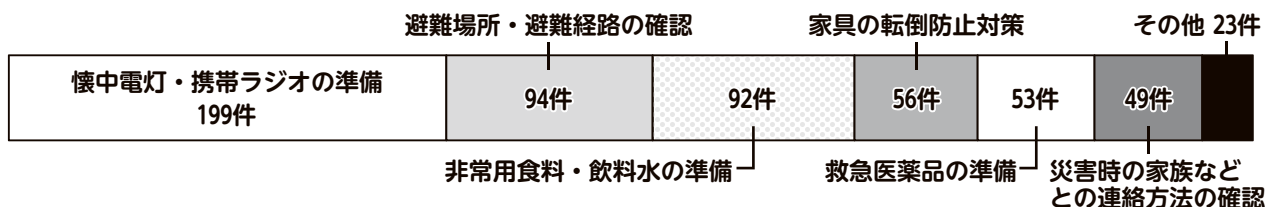
回答者のほぼ全て、412人の方が行っています。内容は次の通りです。

きちんとごみを分別 354件	洗剤などは詰め替え 製品を選ぶ 318件	買い物にマイバッグ持参 315件	節電・節水に努める 240件	113件	その他 140件
-------------------	-------------------------	---------------------	-------------------	------	-------------

自動車のアイドリングを控える

災害に備えてどのような準備をしていますか（複数回答可。延べ回答件数743件）

全体の約6割、252人の方が準備をしています。内容は次の通りです。

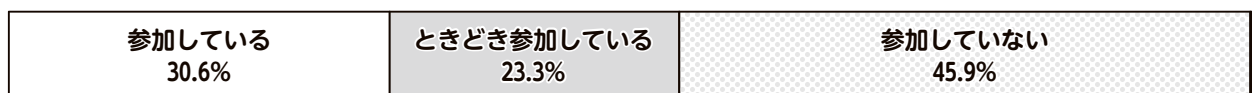


商品購入トラブルや訪問販売での困りごとなど、市内の相談窓口を知っていますか



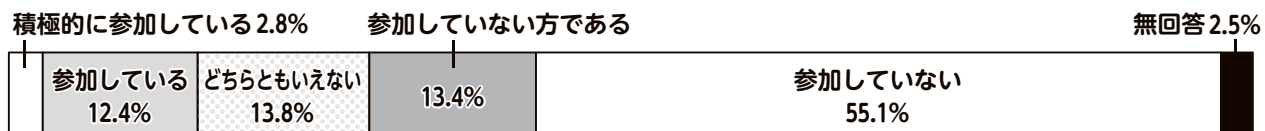
市内の相談窓口：消費生活センター（市役所1階） ☎62-4500
受付時間：祝日などを除く毎週月・火・木・金曜日の10時～15時

町内会・自治会の行事やあなたが暮らす地域の行事に参加していますか



5割以上の方が町内会・自治会活動に参加しています。

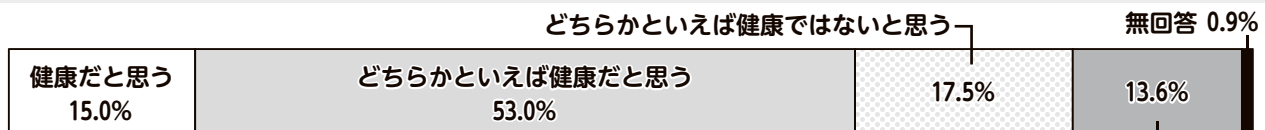
何かのかたちでまちづくりに参加していますか



約7割の方が「参加していない方である」・「参加していない」と回答しています。

健康づくりについて

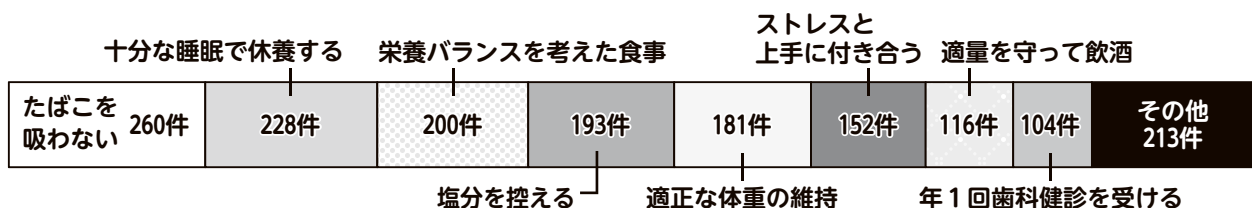
自分が健康だと思いますか



約7割の方が「健康」・「どちらかといえば健康」と回答しています。

健康づくりのために取り組んでいることはありますか（複数回答可。延べ回答件数 1,681件）

全体の9割以上、397人の方が健康づくりに取り組んでいます。内容は次の通りです。



平成30年度 美唄市 まちづくり市民アンケート 調査結果

問合せ 総合政策課総合政策係 ☎62-3137

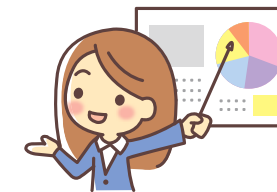
今年実施した「美唄市まちづくり市民アンケート」の結果がまとまりましたので、その概要をお知らせします。なお、紙面の都合上、詳しい結果や自由記述で寄せていただいたご意見は、市のホームページでご覧いただけるほか、市役所2階総合政策課で配布しています。

調査の目的 このアンケートは、市が実施している事業が時代の変化や市民ニーズなどに対応しているか、また、市民サービスの質が向上しているかなどを調査するため毎年行っています

調査方法 対象…18歳以上の市内に居住する1,200人
方法…郵送調査（対象者にアンケート用紙を送付し、郵送または回収箱により回収）
時期…6月6日～20日 回答数434件（回答率36.2%）

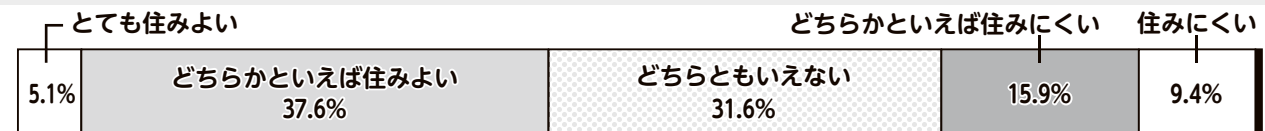
※数値の単位を%で表記している項目は、小数点第2位を四捨五入しているため、各項目の合計が100%とならない場合があります。

※複数回答可の項目については、各選択肢の回答件数を掲載しています。グラフは延べ回答件数中の各選択肢の割合を表します。



美唄市の 住みよさ について

美唄市は住みよいまちだと思いますか



4割以上の方が「住みよい」・「どちらかといえば住みよい」と回答しています。

JR美唄駅を中心とした道路や公共交通の状況、公園の配置など、都市機能全般についてどのように感じていますか



約7割の方が普通以上と回答しています。

通勤・通学や買い物などに行くとき、近くを通るバス路線がなかったり、使いたい時間帯の便がないなどで困っていますか



使いたい時間帯の便がなく困っている

約6割の方が「困っていない」・「現状でも我慢できる」と回答しています。

暮らしぶり などについて

生涯学習として何か活動を行っていますか（複数回答可。延べ回答件数490件）

全体の約4割、177人の方が活動を行っています。内容は次の通りです。

