

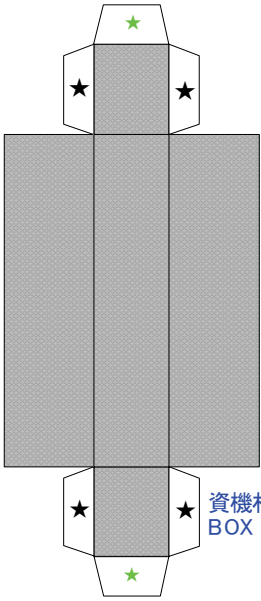
美唄市消防本部

化学車

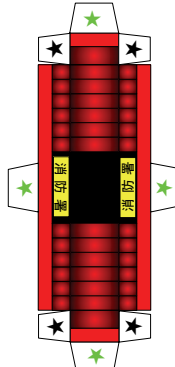
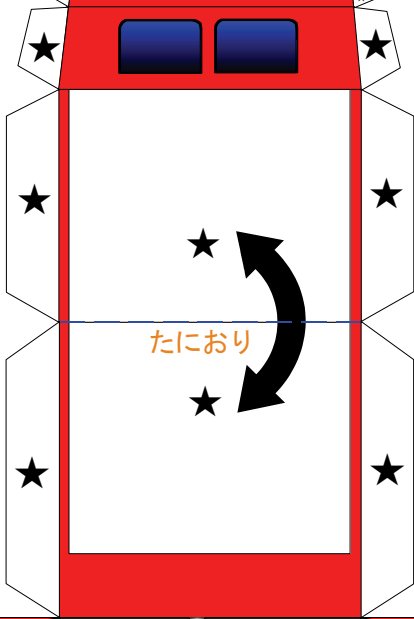
★印は「のりつけ」です。
 青線は「きりこみ」です。
 ★印は「さしこみ」です。
 はじめにパトライトを
 組み立てよう！



完成写真

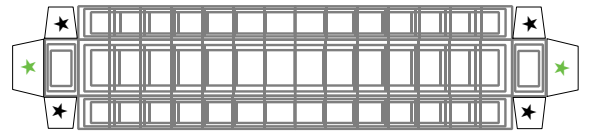


資機材
BOX

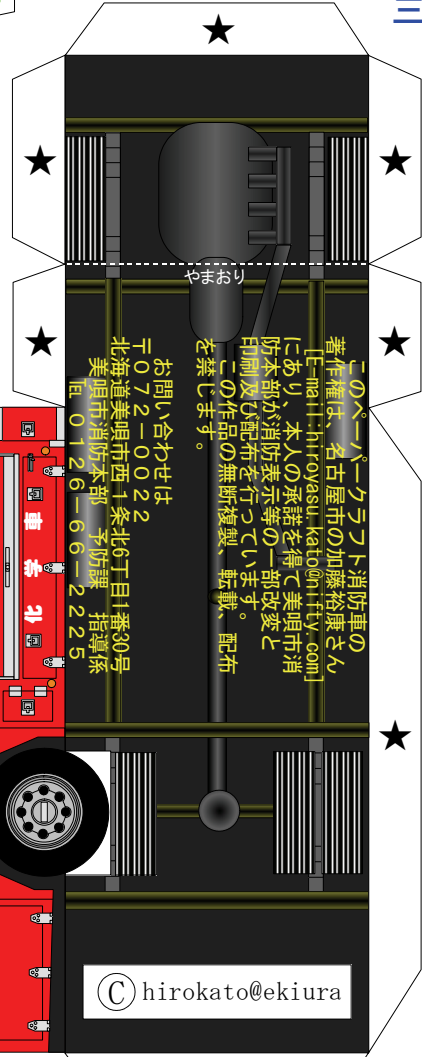


パトライト

- 用意するもの
- はさみ
 - カッター
 - 定規
 - のりセット
 - つまようじ
 - のり
 - または
●両面テープ
等



三連はしご



やまおり

このペーパープラト消防車の
 著作権は、名古屋市の加藤裕康さん
 [E-mail: hirokatsu_kato@nifty.com]
 にあり、本人の承諾を得て美唄市消
 防本部が消防表示等の一部変更と
 印刷及び配布を行っています。配布
 この作品の無断複製、転載、配布
 を禁じます。

お問い合わせは
 〒072-0022
 北海道美唄市西1条北6丁目1番30号
 美唄市消防本部 予防課 指導係
 TEL 0126-66-2225

© hirokato@ekiura

火あそびは ぜったいダメですね！

完成したら
 写真と比べて
 みよう！

