

地域の元気づくりを応援します

# 地域応援チーム制度

協働のまちづくりを目指して



美 唄 市

# 地域応援チーム制度とは

地域応援チーム制度は、市職員で構成する地域応援チームが、地域で困っていることを、地域にお住まいの皆さんと一緒に考え、解決するためのお手伝いをする制度です。地域だけでは解決できないこと、市だけでも解決できないことを、互いに補い合い、一体となって取り組むことで、解決に結びつけるしくみであり、地域の皆さんと市役所による協働で、元気な地域をつくることを目指します。

## 地域応援チームの仕事と役割は

地域応援チームは、地域の元気づくりのために必要な「情報」の収集や「先進事例」の調査などを行い、地域の皆さんにお届けします。

平成 19 年度は、モデル地区を選定して先行実施し、平成 20 年度から全地区で実施しています。具体的な活動は、次のとおりです。

定期的に地域の事情や課題などの把握に努めます。

地域に応援チームが出向き、地域の話や実情、地域の困りごとを把握します。地域に出向くことにより、お互いの信頼関係を築いていきます。

市の情報提供や、地域の活動などの情報を収集し、情報の共有を図ります。

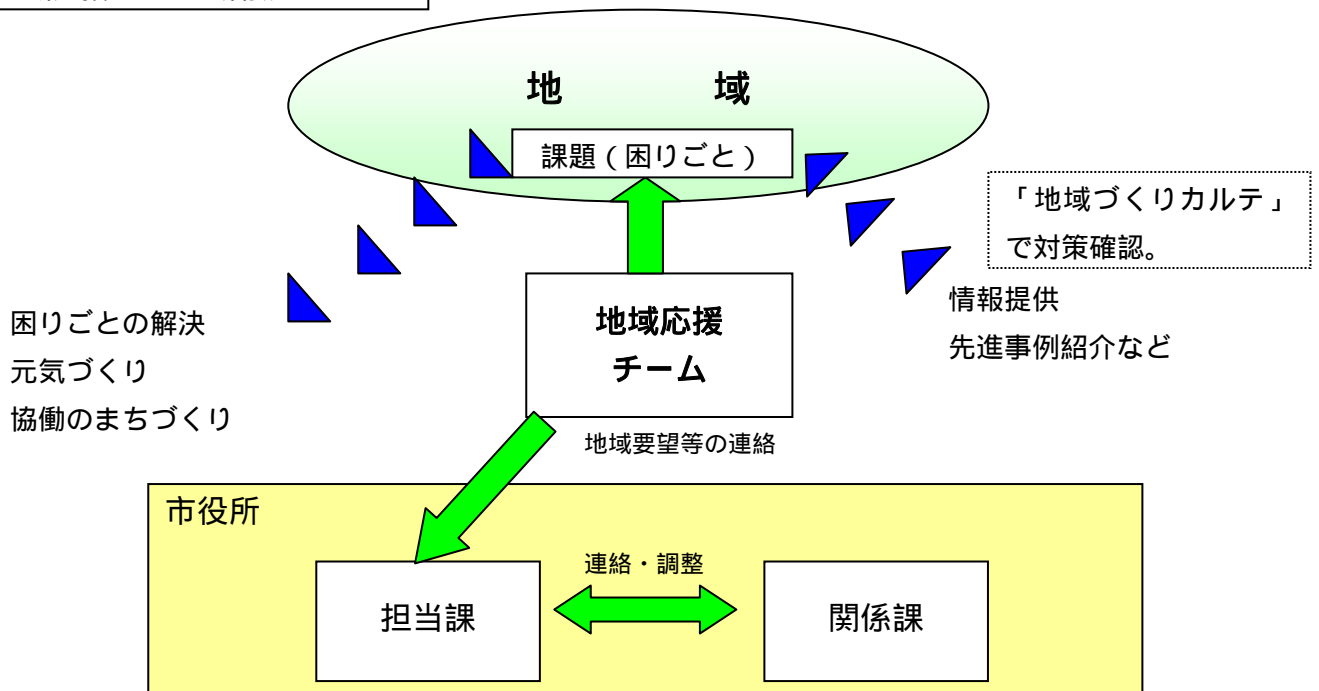
市政情報のお知らせ、地域の自主活動や行事などの事例を収集します。その中で、広く紹介したい取組みは、広報紙に掲載します。

地域の困りごとについて、地域の皆さんとともに話し合います。

地域の困りごとの解決に向けて、地域の皆さんと、応援チームがともに考え、話し合い、「地域づくりカルテ」を一緒につくりながら、アイデアを出し合います。

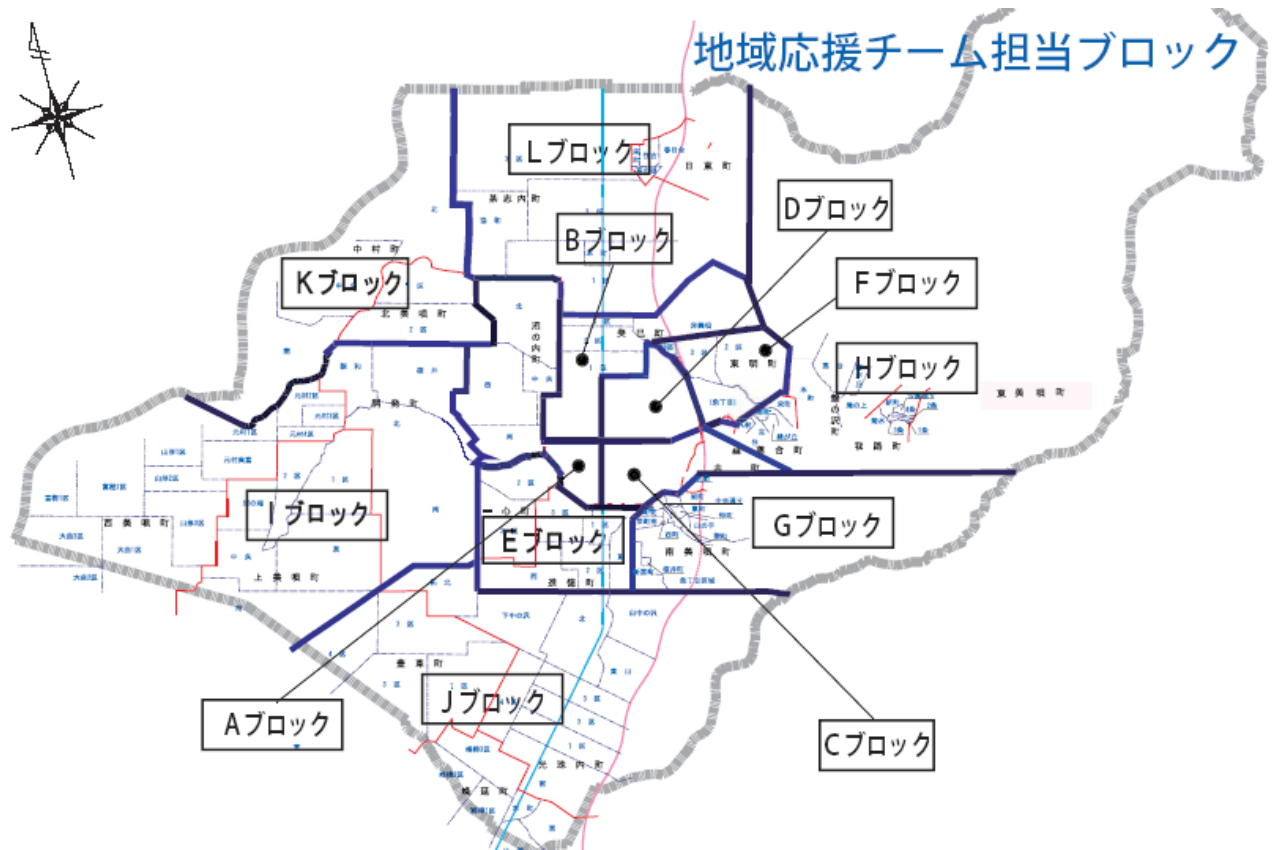
必要に応じて、市の担当課などに取り次ぎ、対策を考えます。

### 地域応援チームの活動イメージ



## 地域応援チーム担当ブロック

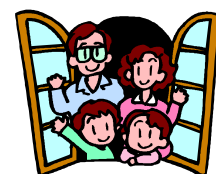
市内を12のブロックに分けて、ブロックごとに地域応援チームを配置します。チームは、リーダー・サブリーダーを含め、4～5人の市職員で構成しています。



Aブロック 母町西南・沼の内	Bブロック 母町西北	Cブロック 母町東南	Dブロック 母町東北	Eブロック 一心・進徳	Fブロック 東明	Gブロック 南美唄	Hブロック 落合・盤の沢・我路	Iブロック 開発・上美唄・西美唄	Jブロック 光珠内・峰延・豊葦	Kブロック 北美唄・中村	Lブロック 茶志内・日東
-------------------	---------------	---------------	---------------	----------------	-------------	--------------	--------------------	---------------------	--------------------	-----------------	-----------------

## 地域応援チーム制度 Q & A

Q 1 地域応援チームができると、何か地域に義務づけられるのですか？



A 1 地域応援チームは、地域の皆さんの自主的な活動をお手伝いするものです。したがって、市から何かをお願いするものではなく、地域の困りごとがあれば、一緒にアイデアを出し合い、地域の自主性を尊重しながら、力を合わせて解決していくしくみです。

Q 2 地域応援チームに相談やお願いするときは、担当ブロック内の町内会がすべてまとまらないとだめですか？



A 2 地域応援チームは、一つの町内会でも、ご相談などをお受けします。困りごとを解決する際に、隣の町内と一緒にやりたいという場合もあると思いますので、そのような調整も行います。

Q 3 今後、町内会での困りごとは地域応援チームに相談していいのですか？



A 3 地域の困りごとは、何でも地域応援チームにご相談ください。解決に必要な情報の収集や同じ困りごとを解決した地域の事例の紹介、市の担当課への連絡など可能な限り、地域の皆さんのお手伝いをします。

### 地域応援チームに関するお問い合わせ先

美唄市総務部地域経営室 協働推進グループ

〒072-8660 美唄市西3条南1丁目1番1号

電話 0126-62-3137 Fax. 0126-62-1088