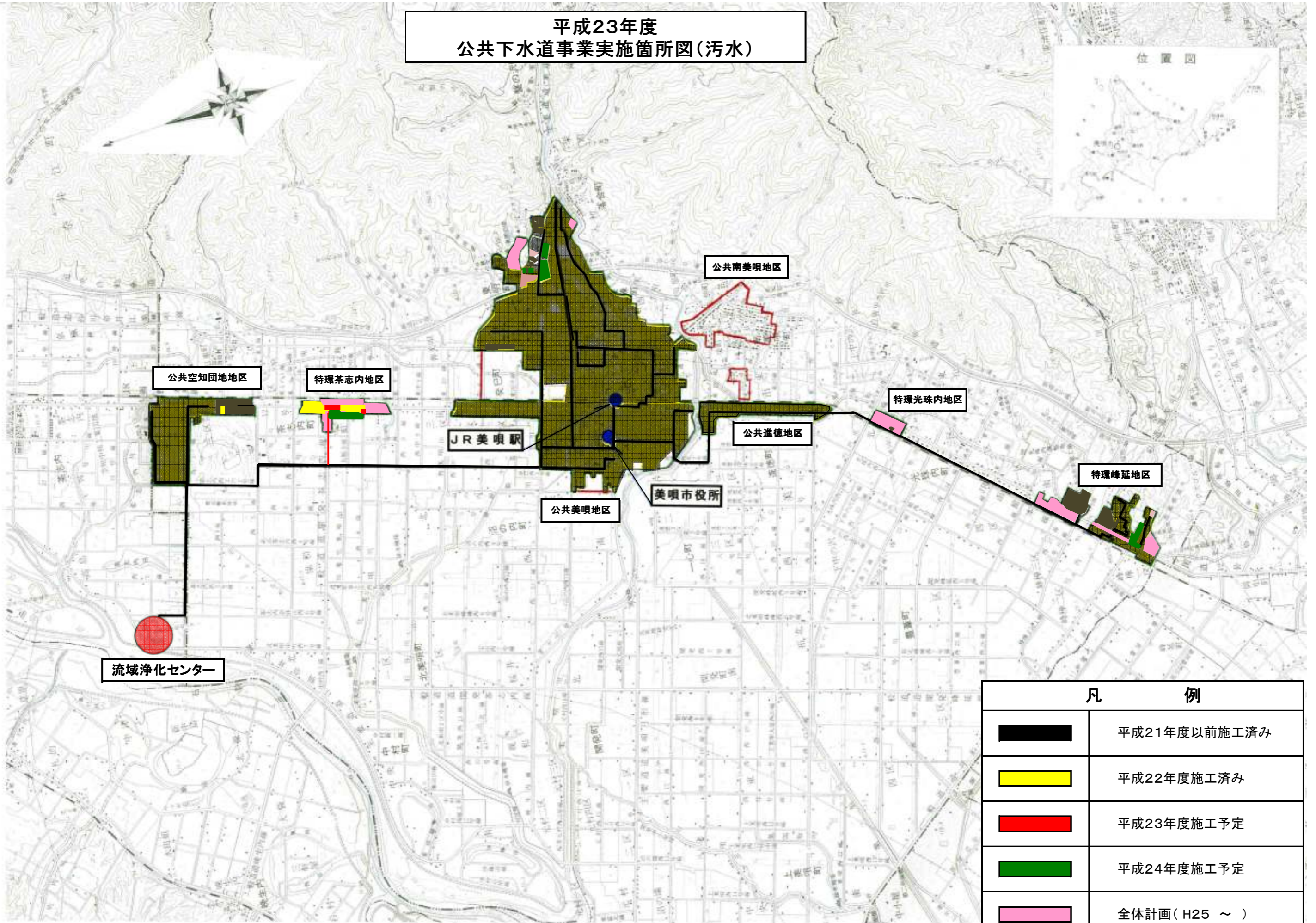


平成23年度
公共下水道事業実施箇所図(污水)

位置図



流域浄化センター

公共空知団地地区

特環茶志内地区

JR美唄駅

公共美唄地区





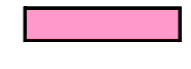
美唄市役所

公共南美唄地区

公共進徳地区

特環光珠内地区

特環峰延地区

凡 例	
	平成21年度以前施工済み
	平成22年度施工済み
	平成23年度施工予定
	平成24年度施工予定
	全体計画(H25 ~)