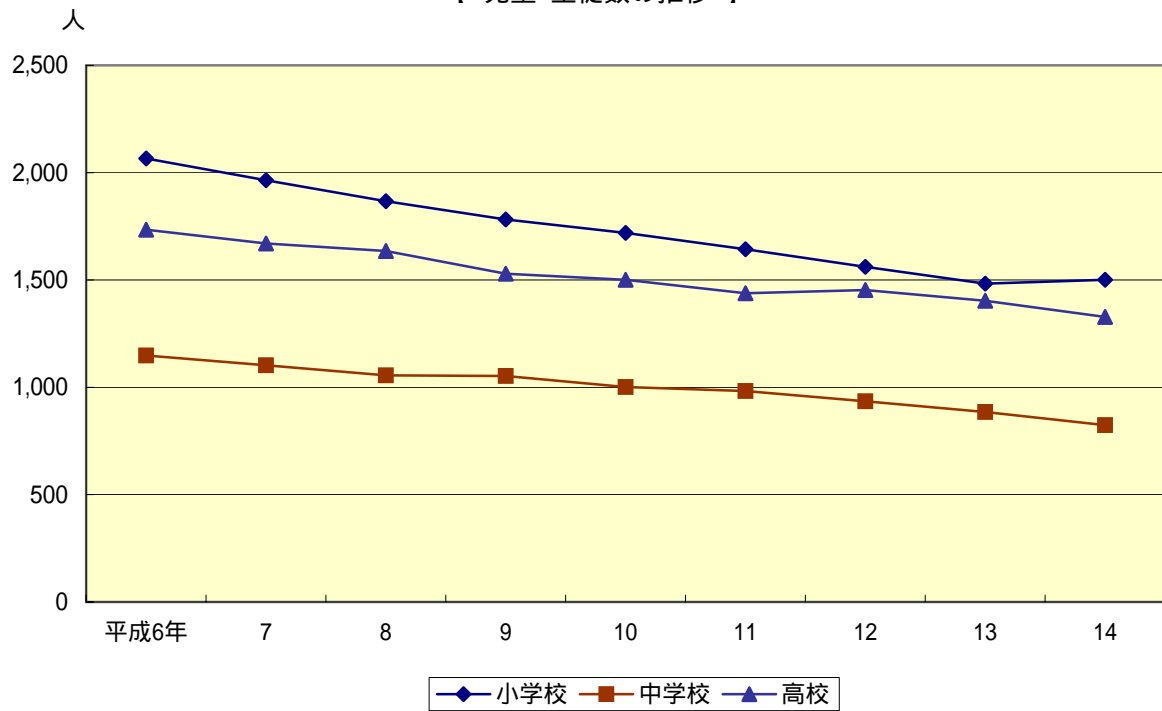


# 第 14 編

## 教育・文化

【 児童・生徒数の推移 】



資料：学校基本調査(各年5月1日)

第 14 編 教 育 ・ 文 化

1 幼稚園の概況

年 度	園 数	教員数	園 児	
			総数	3歳
平成 11 年度	5	23	299	38
12	5	24	276	31
13	5	24	261	38
14	5	22	265	34
15	5	21	273	30

2 小学校の概況

年 度	学校数	学級数	教員数	児	
				総 数	1 年
平成 11 年度	8	75	111	1,643	260
12	8	73	112	1,561	242
13	8	72	108	1,483	232
14	8	73	112	1,501	242
15	8	70	110	1,467	219

3 中学校の概況

年 度	学校数	学級数	教員数	生 徒	
				総 数	1 年
平成 11 年度	6	36	85	983	308
12	6	37	85	935	311
13	6	36	86	885	273
14	6	35	85	824	241
15	6	33	87	771	256

4 高等学校の概況

年 度	学校数	教員数	生	
			総 数	男
平成 11 年度	4	133	1,438	548
12	4	131	1,453	582
13	3	121	1,403	568
14	3	122	1,328	528
15	3	125	1,258	505

第 14 編 教 育 ・ 文 化

(単位:園、学級、人)

数	
4 歳	5 歳
115	146
119	126
103	120
118	113
114	129

資 料 - 文部科学省「学校基本調査」

(単位:校、学級、人)

童 数					
2 年	3 年	4 年	5 年	6 年	
276	262	246	285	314	
260	274	259	249	277	
239	246	269	254	243	
241	247	245	268	258	
246	236	250	247	269	

資 料 - 文部科学省「学校基本調査」

(単位:校、学級、人)

数	
2 年	3 年
325	350
303	321
311	301
273	310
244	271

資 料 - 文部科学省「学校基本調査」

(単位:校、学級、人)

女	徒 数		
	本科全日制	本科定時制	専攻科
890	1,279	-	159
871	1,292	-	161
835	1,240	-	163
800	1,165	-	163
査(各年5月1日)	1,096	-	162

資 料 - 文部科学省「学校基本調査」

5 進路別卒業生数

【中学校】

年 度	合 計			A 進学者		B 専修学校等 進(入)学者		就職者		左記以外の者		死亡・不詳	
	計	男	女	男	女	男	女	男	女	男	女	男	女
平成 11 年度	325	168	157	163	154	-	1	3	2	2	-	-	-
12	350	188	162	182	155	-	1	3	-	3	6	-	-
13	318	178	140	176	136	1	2	-	-	1	2	-	-
14	300	148	152	145	148	1	2	1	1	1	1	-	-
15	312	185	127	183	126	-	-	2	-	-	1	-	-

【高等学校】

年 度	合 計			A 進学者		B 専修学校等 進(入)学者		就職者		左記以外の者		死亡・不詳	
	計	男	女	男	女	男	女	男	女	男	女	男	女
平成 11 年度	450	208	242	24	74	68	78	88	60	28	30	-	-
12	367	136	231	22	67	41	66	53	48	20	50	-	-
13	424	184	240	19	70	57	66	85	63	23	41	-	-
14	383	161	222	40	74	42	58	53	58	26	32	-	-
15	387	169	218	43	74	57	64	45	56	24	24	-	-

6 産業別就職者数(高等学校)

年 度	計	農業魚業	鉱 業	建設業	製造業	電気・ガス・ 熱供給・ 水道業
平成 11 年度	163	1	-	30	31	1
	(23)	(-)	(-)	(6)	(8)	(-)
12	106	-	-	9	20	1
	(7)	(-)	(-)	(3)	(3)	(-)
13	151	2	-	19	28	3
	(14)	(-)	(-)	(2)	(6)	(-)
14	111	-	-	12	20	4
	(13)	(-)	(-)	(2)	(4)	(2)
15	105	1	-	8	15	4
	(7)	(-)	(-)	(2)	(2)	(1)

各年の( )は就職者のうち道外就職者

第 14 編 教育・文化

再 掲		進学率(%)			就職率(%)		
A及びBのうち 就職している者	就職者のうち 道内就職者	計	男	女	計	男	女
-	5	97.5	97.0	98.1	1.5	1.8	1.3
-	3	96.3	96.8	95.7	0.9	1.6	-
-	-	98.1	98.9	97.1	-	-	-
-	2	97.7	98.0	97.4	0.7	0.7	0.7
-	-	99.0	98.9	99.2	0.6	1.1	0.0

再 掲		進学率(%)			就職率(%)		
A及びBのうち 就職している者	就職者のうち 道内就職者	計	男	女	計	男	女
15	140	21.8	11.5	30.6	36.2	43.3	30.2
2	99	24.3	16.2	29.0	28.9	39.0	22.9
3	137	21.0	10.3	29.2	35.6	46.2	27.5
-	98	29.8	24.8	33.3	29.0	32.9	26.1
4	98	30.2	25.4	33.9	27.1	26.6	27.5

資 料 - 文部科学省「学校基本調査」

運輸・通信業	卸売・ 小売業・ 飲食店	金融・保険業	不動産業	サービス業	公 務 (他に分類さ れないもの)	左記以外 のもの
4	21	1	-	58	16	-
(-)	(3)	(-)	(-)	(6)	(-)	(-)
3	14	1	-	50	8	-
(-)	(-)	(-)	(-)	1	(-)	(-)
4	15	1	-	69	9	1
(-)	(2)	(-)	(-)	(3)	(1)	(-)
5	7	-	-	36	7	20
(-)	(-)	(-)	(-)	(5)	(-)	(-)
2	10	1	-	50	12	2
(-)	(-)	(-)	(-)	(1)	(-)	(1)

資 料 - 文部科学省「学校基本調査」

7 図書蔵書状況……(各年度3月31日)

年 度	総 数	総 記	哲 学	歴 史	社 会	自 然
平成 10 年度	117,841	3,986	2,813	6,853	13,396	5,093
11	122,140	4,101	2,898	7,082	13,948	5,342
12	126,756	4,208	2,973	7,302	14,316	5,585
13	134,255	4,022	2,666	6,694	13,868	5,723
14	135,460	4,030	2,715	6,764	13,307	5,206

移動図書館の蔵書も含む。

8 図書館利用状況

年 度	蔵 書 数	貸 出 人 数		
		総 数	一 般	児 童
平成 10 年度	117,841	32,516	20,658	11,858
11	122,140	33,369	20,416	12,953
12	126,756	30,351	19,010	11,341
13	134,255	30,389	19,665	10,724
14	135,460	30,369	20,035	10,334

9 市民会館利用状況

年 度	総 数	集 会	講 演	音 楽	舞 踊	映 画
平成 10 年度	871	328	13	104	61	6
11	932	315	25	81	68	14
12	1,016	388	28	145	59	3
13	950	360	17	127	23	1
14	806	347	8	104	21	4

平成5年度以降は、公民館事業を除いた利用件数

第 14 編 教 育 ・ 文 化

(単位:冊)

工 学	産 業	芸 術	語 学	文 学	郷土資料	児 童	AV資料
5,370	2,387	6,274	1,273	37,280	5,327	27,789	-
5,641	2,491	6,578	1,310	38,596	5,327	28,826	-
5,890	2,581	6,882	1,342	39,894	5,327	30,456	-
6,067	2,397	6,981	1,375	41,326	11,064	31,912	160
5,939	2,486	7,360	1,424	41,287	11,232	33,478	232

資 料 - 市 立 図 書 館

(単位:人、冊)

貸 出 冊 数			開 館 日 数
総 数	一 般	児 童	
113,265	78,236	35,029	282
120,548	79,798	40,750	277
119,775	76,926	42,849	273
124,291	79,158	45,133	286
128,608	79,341	49,267	287

資 料 - 市 立 図 書 館

(単位:件)

演 劇	講 習	研究会	結 婚 式	その他
93	120	30	-	116
120	120	63	-	126
75	172	18	-	128
81	182	32	-	127
78	110	17	-	117

資 料 - 市 民 会 館

10 公民館利用状況

【公民会館分】

年 度	総 数	会 議	講習・学級	研修・講演
平成 10 年度	1,492	17	1,432	2
11	1,364	34	1,265	3
12	1,428	20	1,359	2
13	1,546	23	1,477	3
14	1,753	38	1,658	3

【南美唄分館】

年 度	総 数	会 議	講習・学級	研修・講演
平成 10 年度	464	15	302	-
11	450	13	235	-
12	473	18	256	-
13	526	25	239	-
14	415	20	223	-

【拓北分館】

年 度	総 数	会 議	講習・学級	研修・講演
平成 10 年度	260	21	28	-
11	302	32	26	-
12	278	35	20	-
13	298	44	10	-
14	233	33	9	-

【桜井邸分館】

年 度	総 数	会 議	講習・学級	研修・講演
平成 10 年度	119	35	25	3
11	119	38	21	3
12	139	18	38	-
13	105	13	13	-
14	97	6	16	-

第 14 編 教 育 ・ 文 化

(単位:件)

集 会	芸術・文化	体育・レクリ エーション	その他
8	32	1	-
12	48	2	-
6	40	1	-
10	33	-	-
15	37	2	-

資 料 - 公 民 館

(単位:件)

集 会	芸術・文化	体育・レクリ エーション	その他
5	4	131	7
5	5	179	13
2	4	185	8
6	6	238	12
3	3	160	6

資 料 - 公 民 館

(単位:件)

集 会	芸術・文化	体育・レクリ エーション	その他
4	-	205	2
5	-	229	10
5	-	210	8
4	-	237	3
3	-	186	2

資 料 - 公 民 館

(単位:件)

集 会	芸術・文化	体育・レクリ エーション	その他
-	-	-	56
-	-	-	57
-	-	-	83
-	-	-	79
-	-	-	75

資 料 - 公 民 館

第 14 編 教 育 ・ 文 化

11 体育施設利用状況

年 度	体育センター		温水プール		野 球 場
	開館日数	人 数	開館日数	人 数	開館日数
平成 10 年度	298	9,754	238	25,815	225
11	299	10,264	78	7,558	180
12	229	9,315	-	-	184
13	300	9,567	279	42,112	184
14	302	10,261	285	43,223	123

12 勤労青少年ホーム利用状況

年 度	男女別	総数	事務員	店員	工員
平成 10 年度	男	1,741	186	9	14
	女	2,596	626	61	9
11	男	2,200	227	21	46
	女	2,727	840	4	17
12	男	2,470	289	26	98
	女	3,094	981	40	36
13	男	2,635	255	92	81
	女	2,754	788	120	-
14	男	2,968	376	65	53
	女	2,770	768	78	-

13 スキー場及びレストハウス利用状況

【美唄国設スキー場利用状況】

(単位:日、人)

年 度	営業日数	リフト利用者		バー	簡 易
		総 数	ペ ア		
平成 10 年度	112	321,153	266,470	36,031	18,652
11	108	306,549	256,275	32,747	17,527
12	110	248,632	204,450	28,204	15,978
13	115	217,384	177,808	24,543	15,033
14	100	213,271	173,406	26,431	13,434

第 14 編 教 育 ・ 文 化

(単位:件、日、人)

人 数	陸上競技場		総合体育館		人 数
	開館日数	人 数	開館日数	人 数	
5,460	120	3,016	298	55,461	
6,290	132	3,895	298	51,872	
6,385	184	4,685	299	51,997	
6,425	184	4,780	300	50,148	
3,270	184	4,340	302	64,191	

資 料 - 体 育 振 興 課

(単位:人)

その他
1,532
1,900
1,906
1,866
2,057
2,037
2,207
1,846
2,474
1,924

資 料 - 生 涯 学 習 課

【我路レストハウス利用状況】

(単位:日、人)

年 度	開館日数	利用者数
平成 10 年度	332	182,332
11	325	174,139
12	335	150,056
13	335	131,238
14	323	128,627

資 料 - 振 興 公 社